

발간등록번호
72-4201000-000018-10

2024 강릉시 일자리 종합가이드북



시민중심 적극행정 강원제일 행복강릉

위민爲民 시민을 위하는 마음으로

경청傾聽 시민의 뜻을 잘 헤아려

창의創意 새로운 생각으로

동행同行 시민과 함께 하겠습니다.





2024 강릉시 일자리 종합가이드북

Contents

1. 기관홈페이지 주소 및 사업 목록 소개	08
2. 일지리기관 소개	14
강릉시 일자리지원센터	15
강원지방중소벤처기업청 강원영동사무소	16
중소벤처기업진흥공단 강원영동지부	17
한국산업인력공단 강원동부지사	18
소상공인시장진흥공단 강릉센터	19
한국법무보호복지공단 강원동부지부	20
강릉상공회의소	21
강릉시 가족센터	22
강릉고용복지플러스센터	23
강릉여성인력개발센터	24
강릉여성새로일하기센터	25
강릉시 외국인근로자 지원센터	26
국가보훈부 강원제대군인지원센터	27
국립강릉원주대학교 학생성공지원과	28
가톨릭관동대학교 대학일자리플러스센터	29
강릉영동대학교 GYU일자리센터	30
강원도립대학교 취·창업지원본부	31
한국폴리텍대학 강릉캠퍼스	32
강릉시장애인종합복지관	33
강릉시립복지원	34
대한노인회 강릉시지회	35
한국노총 강릉지역지부 노동교육법률상담소	36
사회적협동조합 희망리본	37

청년

경제진흥과	강릉시 청년창업 희망키움	청년, 창업	39
경제진흥과, 희망리본	청년도전 지원사업	청년	40
경제진흥과, 강릉여성인력개발센터	지역산업 맞춤형 일자리 창출 지원 사업	청년, 여성, 교육훈련	41
강릉상공회의소	청년일자리도약장려금(고용노동부 위탁사업)	청년, 기업	41
강릉고용복지플러스센터, 희망리본	국민취업지원제도	청년, 중장년, 취약계층	42
국립강릉원주대학교	국립강릉원주대학교 LINC 3.0 사업단	청년, 기업	42
	표준현장실습학기제 운영	청년, 기업	43
가톨릭관동대학교	대학일자리플러스센터사업		43
	온라인 취업준비 Mall	청년, 교육훈련	44
	생생멘토 직무박람회	청년, 교육훈련, 행사	44
강릉영동대학교	전문대학 일자리센터 지원사업		45
강원도립대학교	AI 자기소개서 및 AI 면접		45
	외국어 역량 강화 특강		46
	공공기관 취업 컨설팅		46
	졸업생 및 청년 구직자를 위한 직장 적응 지원 프로그램		47
	지역 청년 일자리 희망 캠프		47

중장년

기획예산과	2024년 강릉시 사회조사		48
	2024년 강릉시 가구주택기초조사		48
한국폴리텍대학	신중년특화과정(6개월)	중장년, 교육훈련	49
강릉고용복지플러스센터, 희망리본	국민취업지원제도	청년, 중장년, 취약계층	49

어르신

경로장애인과	노인일자리 및 사회활동지원사업		50
대한노인회	보건복지부 취업 알선형 / 강원특별자치도 민간취업		50
강릉시니어클럽	노인일자리 및 사회활동지원사업		51
유경노인복지센터	노인일자리 및 사회활동지원사업		51
강릉종합사회복지관	노인일자리 및 사회활동지원사업		52
사회적협동조합 소통	노인일자리 및 사회활동지원사업		52
대한노인회	노인일자리 및 사회활동지원사업		53
경로장애인과, 대한노인회	강원특별자치도 인턴형	기업, 어르신	53
대한노인회	무료직업소개소		54

여성

강릉여성새로일하기센터	새일여성인턴십	여성, 근로자, 기업	54
	강원여성구직활동지원사업	여성, 근로자	55
	여성가족부 직업교육훈련과정	여성, 교육훈련	55
	경력단절예방지원사업	여성, 근로자, 기업	56
	집단상담프로그램		57
강릉여성인력개발센터, 경제진흥과	지역산업 맞춤형 일자리 창출 지원 사업	청년, 여성, 교육훈련	57

장애인

경로장애인과	장애인 일자리 지원사업		58
강릉시장장애인종합복지관	장애인 일자리 - 복지 일자리 참여형		58
	특화형 - 요양보호사 보조일자리사업		59
	중증장애인 강원형 일자리 사업		59

취약계층

경제진흥과	직접일자리사업		60
강릉고용복지플러스센터	취약계층 취업촉진사업		60
강릉고용복지플러스센터, 희망리본	국민취업지원제도	청년, 중장년, 취약계층	61

다문화 가족

강릉시 가족센터	다문화가족역량강화지원사업(운전면허 취득지원)	다문화가족, 교육훈련	62
----------	--------------------------	-------------	----

노숙인

강릉시립복지원	희망걸음	노숙인, 교육훈련	62
---------	------	-----------	----

법무보호대상자

한국법무보호복지공단	허그일자리 지원프로그램		63
	창업지원프로그램		63

외국인

한국산업인력공단	외국인근로자 고용허가제	외국인, 기업	64
강릉시 외국인근로자 지원센터	상담·지원·연계		65
	의료·노무·생활법률 상담		65

제대군인

국가보훈부 강원제대군인지원센터	전직지원금 지급		66
	직업능력개발 교육비 지급	제대군인, 교육훈련	66
	전문교육기관 위탁교육	제대군인, 교육훈련	67
	고용촉진 장려금 지원		67

4. 일자리 관련 지원 정책 68

근로자

경제진흥과	생계형 1인 사회보험료 지원사업		69
	강원특별자치도 사회보험료 지원사업	근로자, 기업	69
중소벤처기업청	중소기업 장기근속자 주택 우선공급		70
중소벤처기업진흥공단	글로벌리더십 연수원		70
	기업인력애로센터	근로자, 기업	70
	현장코칭 숙련인력 양성사업	근로자, 기업	71
강릉상공회의소, 중소기업진흥공단 위탁	내일채움공제(중소벤처기업진흥공단 위탁사업)		71
노동교육법률상담소	길거리 무료 노동상담		72
강릉여성새로일하기센터	강원여성구직활동지원사업	여성, 근로자	72
	경력단절예방지원사업	여성, 근로자, 기업	73

기업

경제진흥과	강원특별자치도 사회보험료 지원사업	근로자, 기업	74
국립강릉원주대학교	표준현장실습학기제 운영	청년, 기업	74
	국립강릉원주대학교 LINC 3.0 사업단	청년, 기업	75
강릉상공회의소	청년일자리도약장려금(고용노동부 위탁사업)	청년, 기업	75
강릉고용복지플러스센터	고용촉진 장려금		75
	고령자 계속고용장려금 사업		76
한국산업인력공단	일학습병행	기업, 교육훈련	76
중소벤처기업진흥공단	수출바우처사업		77
	온라인수출플랫폼 사업		77
	글로벌비즈니스센터(GBC)		78
	현장코칭 숙련인력 양성사업	근로자, 기업	78
한국산업인력공단	외국인근로자 고용허가제	외국인, 기업	79
강릉여성새로일하기센터	경력단절예방지원사업	여성, 근로자, 기업	80
	새일여성인턴십	여성, 기업	81
경로장애인과, 대한노인회	강원특별자치도 인턴형	기업, 어르신	81
	시니어인턴십		82

소상공인

소상공인과	강릉시 기업경영정책자금 융자추천 이차보전		83
	노란우산공제 신규가입 장려금 지원		83
	소상공인 세무 서비스 수수료 지원		84
	전통시장 지킴이		84
소상공인시장진흥공단	소상공인정책자금[대리대출]		84
	소상공인정책자금[직접대출]		85
	자영업자 고용보험료 지원사업		86
	희망리턴패키지		86
	온누리상품권		87

창업

경제진흥과	강릉시 청년창업 희망기움	청년, 창업	88
기업지원과	창업보육센터 운영사업		88
기업지원과	메이커스페이스 구축 및 운영사업(전문랩)		89
기업지원과, 과학산업진흥원 중소벤처기업청	1인 창조기업 지원센터 운영사업		89
기업지원과, 중소벤처기업청	예비창업패키지		90
	초기창업패키지		90
중소벤처기업청	창업도약패키지		91
	창업에듀	창업, 교육훈련	91
	창업보육센터 입주 지원		92
	지역기반 로컬크리에이터 활성화		92

5. 교육훈련·행시

93

교육훈련

한국산업인력공단	기업맞춤형 현장훈련(S-OJT)		95
	일학습병행	기업, 교육훈련	96
중소벤처기업청	창업에듀	창업, 교육훈련	97
강릉고용복지플러스센터	국민내일배움카드		97
경제진흥과, 강릉여성인력개발센터	지역산업 맞춤형 일자리 창출 지원 사업	청년, 여성, 교육훈련	98
한국폴리텍대학	지역산업맞춤형 인력양성		98
강릉여성새로일하기센터	여성가족부 직업교육훈련과정	여성, 교육훈련	99
가톨릭관동대학교	온라인 취업준비 Mall	청년, 교육훈련	99

가톨릭관동대학교	생생멘토 직무박람회	청년, 교육훈련	100
	소규모사업장훈련		100
한국폴리텍대학	직업훈련과정(1년)		101
	2년제 학위과정(2년)		102
	신종년특화과정(6개월)	중장년, 교육훈련	102
	취업주간행사	교육훈련, 행사	103
강릉영동대학교	VR(모의면접) 체험실 운영		103
	우수기업 탐방		104
노동교육법률상담소	근로계약서 작성 등 기초노동법 강의		104
강릉상공회의소	강릉시민 누구나 배우는 컴퓨터활용능력 취득과정		105
강릉과학산업진흥원	에너지환경세라믹 인력양성 사업		105
	ICT 이노베이션스퀘어 확산사업		106
	1인 미디어 창작자 발굴·육성 프로그램		106
강릉시립복지원	희망걸음	노숙인, 교육훈련	106
강릉시 외국인근로자 지원센터	이로운 한국어교실		107
강릉시 가족센터	결혼이민자 직업훈련 프로그램(이중언어 강사)		107
	결혼이민자 직업훈련 프로그램(TOPIK)		108
	결혼이민자 직업훈련 프로그램(커피 바리스타 양성 과정)		108
	결혼이민자 역량강화 지원사업		109
	외국인가정 자녀를 위한 한국어와 한국문화		109
	사회통합프로그램		110
	다문화가족 역량강화 지원사업(운전면허 취득지원)	다문화가족, 교육훈련	110
국가보훈부 강원제대군인지원센터	직업능력개발 교육비 지급	제대군인, 교육훈련	111
	전문교육기관 위탁교육	제대군인, 교육훈련	111

행사

경제진흥과	강릉시 일자리박람회		112
	강릉시 지역인재 채용박람회		112
	매칭데이(구인-구직 만남의 날)		112
	찾아가는 일자리상담실 운영		113
	찾아가는 일자리발굴단 운영		113
가톨릭관동대학교	생생멘토 직무박람회	청년, 교육훈련, 행사	114
강원도립대학교	강원도립대학교 JOB FESTIVAL		114
강릉영동대학교	취업주간행사	교육훈련, 행사	115
강릉시 외국인근로자 지원센터	지역문화 나들이		115

01

기관 홈페이지 주소 및 사업 목록 소개

강릉시 일자리지원센터

15

<https://gangwon.work.go.kr/gangneung/main.do>

- | | |
|----------------------|------|
| 1. 강릉시 일자리박람회 | - 행사 |
| 2. 강릉시 지역인재 채용박람회 | - 행사 |
| 3. 찾아가는 일자리상담실 운영 | - 행사 |
| 4. 찾아가는 일자리발굴단 운영 | - 행사 |
| 5. 매칭데이(구인-구직 만남의 날) | - 행사 |



강원지방중소벤처기업청 영동사무소

16

<https://www.mss.go.kr/>

- | | |
|----------------------|------------|
| 1. 예비창업패키지 | - 창업 |
| 2. 초기창업패키지 | - 창업 |
| 3. 창업도약패키지 | - 창업 |
| 4. 창업에듀 | - 창업, 교육훈련 |
| 5. 창업보육센터 입주 지원 | - 창업 |
| 6. 1인 창조기업 지원센터 운영사업 | - 창업 |
| 7. 지역기반 로컬크리에이터 활성화 | - 창업 |
| 8. 중소기업 장기근속자 주택우선공급 | - 근로자 |



중소벤처기업진흥공단 강원영동지부

17

<https://www.kosmes.or.kr>

- | | |
|-------------------|-----------|
| 1. 수출바우처사업 | - 기업 |
| 2. 온라인수출플랫폼 사업 | - 기업 |
| 3. 글로벌비즈니스센터(GBC) | - 기업 |
| 4. 글로벌리더십 연수원 | - 근로자 |
| 5. 기업인력애로센터 | - 기업, 근로자 |
| 6. 현장코칭 숙련인력 양성사업 | - 기업, 근로자 |



한국산업인력공단 강원동부지사

18

<https://hrdc.hrdkorea.or.kr/hrdc/gangneung> (강원동부지사)
<https://www.hrdkorea.or.kr/>

- | | |
|---------------------|------------|
| 1. 외국인근로자고용허가제 | - 외국인, 기업 |
| 2. 일학습병행 | - 기업, 교육훈련 |
| 3. 기업맞춤형현장훈련(S-OJT) | - 교육훈련 |



소상공인시장진흥공단 강릉센터

19

<https://www.semas.or.kr/>

- | | |
|-------------------|--------|
| 1. 소상공인정책자금[대리대출] | - 소상공인 |
| 2. 소상공인정책자금[직접대출] | - 소상공인 |
| 3. 자영업자고용보험료지원사업 | - 소상공인 |
| 4. 희망리턴패키지 | - 소상공인 |
| 5. 온누리상품권 | - 소상공인 |



한국법무보호복지공단 강원동부지사

20

<https://www.koreha.or.kr/>

- | | |
|----------------|-----------|
| 1. 허그일자리지원프로그램 | - 법무보호대상자 |
| 2. 창업지원프로그램 | - 법무보호대상자 |



강릉상공회의소

21

<https://gangneungcci.korcham.net>

- | | |
|-----------------------------|----------|
| 1. 청년일자리도약장려금(고용노동부위탁사업) | - 청년, 기업 |
| 2. 내일채움공제(중소벤처기업진흥공단 위탁사업) | - 근로자 |
| 3. 강릉시민누구나 배우는 컴퓨터활용능력 취득과정 | - 교육훈련 |



강릉시 가족센터

22

<https://gangneung.familynet.or.kr/center/>

1. 다문화가족역량강화지원사업(운전면허 취득지원) - 다문화가족, 교육훈련
2. 외국인가정 자녀를 위한 한국어와 한국문화 - 교육훈련
3. 결혼이민자 직업훈련 프로그램(이중언어 강사) - 교육훈련
4. 결혼이민자 직업훈련 프로그램(TOPIK) - 교육훈련
5. 결혼이민자 직업훈련 프로그램(커피 바리스타 양성과정) - 교육훈련
6. 결혼이민자 역량강화지원사업 - 교육훈련
7. 사회통합프로그램 - 교육훈련



강릉고용복지플러스센터

23

<http://www.work.go.kr/gangneung/main.do>

1. 국민취업지원제도사업 - 청년, 중장년, 취약계층
2. 고령자 계속고용장려금 사업 - 기업
3. 고용촉진 장려금 - 기업
4. 취약계층 취업촉진사업 - 취약계층
5. 국민내일배움카드 - 교육훈련



강릉여성인력개발센터

24

<https://www.gnwomen.kr>

1. 지역산업 맞춤형 일자리창출지원사업 - 청년, 여성, 교육훈련

강릉여성새로일하기센터

25

<https://www.gnwomen.kr>

1. 강원여성구직활동지원사업 - 여성, 근로자
2. 경력단절예방지원사업 - 여성, 근로자, 기업
3. 새일여성인턴십 - 여성, 기업
4. 집단상담프로그램 - 여성
5. 여성가족부 직업교육훈련과정 - 여성, 교육훈련



강릉시 외국인근로자 지원센터

26

<https://www.gnscfw.org>

- | | |
|------------------|--------|
| 1. 상담·지원·연계 | - 외국인 |
| 2. 의료·노무·생활법률 상담 | - 외국인 |
| 3. 이로운 한국어교실 | - 교육훈련 |
| 4. 지역문화 나들이 | - 행사 |



국가보훈부 강원제대군인지원센터

27

<https://www.vnet.go.kr>

- | | |
|------------------|--------------|
| 1. 전직지원금 지급 | - 제대군인 |
| 2. 직업능력개발 교육비 지급 | - 제대군인, 교육훈련 |
| 3. 전문교육기관 위탁교육 | - 제대군인, 교육훈련 |
| 4. 고용촉진 장려금 지원 | - 제대군인 |



국립강릉원주대학교 학생성공지원과

28

<https://success.gwnu.ac.kr>

- | | |
|---------------------------|----------|
| 1. 국립강릉원주대학교 LINC 3.0 사업단 | - 청년, 기업 |
| 2. 표준현장실습학기제 | - 청년, 기업 |



가톨릭관동대학교 대학일자리플러스센터

29

<https://job.cku.ac.kr>

- | | |
|------------------|----------------|
| 1. 대학일자리플러스센터사업 | - 청년 |
| 2. 온라인 취업준비 Mall | - 청년, 교육훈련 |
| 3. 생생멘토 직무박람회 | - 청년, 교육훈련, 행사 |



강릉영동대학교 GYU일자리센터

30

<https://www.gyu.ac.kr>

- | | |
|--------------------|------------|
| 1. 전문대학 일자리센터 지원사업 | - 청년 |
| 2. VR(모의면접) 체험실 운영 | - 교육훈련 |
| 3. 취업주간행사 | - 교육훈련, 행사 |
| 4. 우수기업 탐방 | - 교육훈련 |



강원도립대학교 취·창업지원본부

31

<http://work.gw.ac.kr/>

- | | |
|-----------------------------------|------|
| 1. 외국어 역량 강화 특강 | - 청년 |
| 2. 공공기관 취업 컨설팅 | - 청년 |
| 3. AI 자기소개서 및 AI 면접 | - 청년 |
| 4. 졸업생 및 청년 구직자를 위한 직장 적응 지원 프로그램 | - 청년 |
| 5. 지역 청년 일자리 희망 캠프 | - 청년 |
| 6. 강원도립대학교 JOB FESTIVAL | - 행사 |



한국폴리텍대학 강릉캠퍼스

32

<https://www.kopo.ac.kr/gangneung>

- | | |
|-----------------|-------------|
| 1. 직업훈련과정(1년) | - 교육훈련 |
| 2. 2년제학위과정(2년) | - 교육훈련 |
| 3. 신중년특화과정(6개월) | - 중장년, 교육훈련 |
| 4. 소규모사업장훈련 | - 교육훈련 |
| 5. 지역산업맞춤형인력양성 | - 교육훈련 |



강릉시장장애인종합복지관

33

<https://gnrehab.or.kr/>

- | | |
|-----------------------|-------|
| 1. 장애인일자리 - 복지일자리 참여형 | - 장애인 |
| 2. 특화형-요양보호사 보조일자리사업 | - 장애인 |
| 3. 중증장애인 강원형 일자리 사업 | - 장애인 |





강릉시립복지원

34

https://blog.naver.com/hlog_k04592

- 1. 희망결음 - 노숙인, 교육훈련

대한노인회 강릉시지회

35

<http://koreapeople.or.kr/>

- 1. 무료직업소개소 - 어르신
- 2. 강원특별자치도 인턴형 - 기업, 어르신
- 3. 시니어인턴십 - 기업



한국노총 강릉지역지부 노동교육법률상담소

36

- 1. 길거리 무료 노동상담 - 근로자
- 2. 근로계약서 작성 등 기초노동법 강의 - 교육훈련

사회적협동조합 희망리본

37

<https://hopereborn.or.kr/>

- 1. 청년도전지원사업 - 청년
- 2. 국민취업지원제도사업 - 청년, 중장년, 취약계층



02

일자리기관 소개



강릉시 일자리지원센터

강릉시 일자리지원센터는 전문직업상담사의 일대일 상담을 통해 취업상담 및 알선, 취업 후 사후관리 등 구직자별 맞춤형 취업지원서비스 제공, 구인기업에는 유능하고 다양한 인재 정보를 제공·알선 하는 일자리 종합서비스 기관입니다.

강릉시 구직자와 구인업체 간 상호연계를 통해 맞춤형 일자리와 정보제공으로 고용 안정에 기여하고, 강릉시 일자리 유관기관과의 협업 등 연계강화를 통한 구인·구직 미스매칭 해소를 위해 노력합니다.

1. **직업상담사의 일대일 취업상담 및 알선**을 통해 강릉시의 취업난 해소
 - 일자리지원센터 구인풀을 활용하여 구직자 맞춤 일자리 알선
 - 공공일자리, 직업훈련 및 취업지원 프로그램 등 각종 일자리정보 제공
2. **일자리매칭 원스톱서비스 운영**을 통하여 강릉시 구인난과 취업난을 동시에 해소
 - 찾아가는 일자리상담실(구직자 상담), 찾아가는 일자리발굴단(구인기업 발굴), 매칭데이(구인-구직 만남의 날) 운영
3. 강릉시 일자리 유관기관의 일자리정책과 지원정책을 총망라하여 한눈에 볼 수 있도록 제작한 「**강릉시 일자리종합안내서**」 발간
4. **강릉시 지역인재 취업박람회**를 개최하여 한국폴리텍대학 강릉캠퍼스 재학생과 지역 구인업체와 채용 연계
5. **강릉 일자리박람회**를 개최하여 구직자에게는 취업의 기회를, 기업에는 우수 인재를, 지역에는 고용 안정과 경제 활력을 고취

강릉시
일자리
지원센터

주소 📍 강원특별자치도 강릉시 강릉대로 33 종합민원실 1층 일자리지원센터

전화 📞 033-640-4951, 4952, 5953

팩스 📠 033-640-4748

홈페이지 <https://gangwon.work.go.kr/gangneung/main.do>



🕒 운영시간 : 월~금 (09:00~18:00)

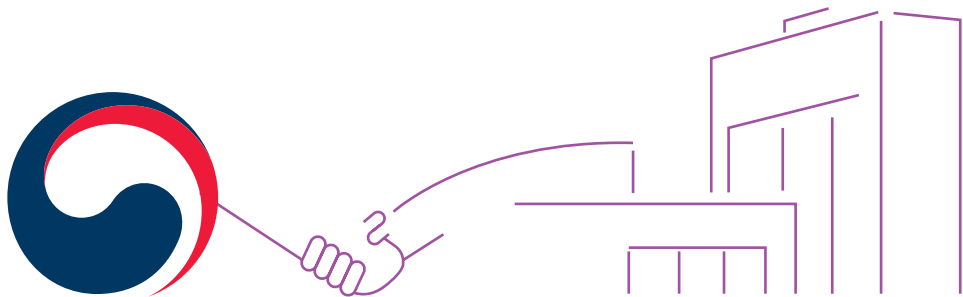
강원지방중소벤처기업청 강원영동사무소

강원영동사무소는 수도권과 지리적으로 떨어져 있어 소외되기 쉬운 영동지역* 중소벤처기업 및 소상공인을 집중적으로 육성·지원하기 위해 설립된 중소벤처기업부 소속기관입니다.

* 강릉시, 속초시, 동해시, 삼척시, 태백시, 양양군, 고성군

강원영동사무소는 영동지역 중소벤처기업의 경쟁력 강화 및 활력 넘치는 소상공인·전통시장을 조성하기 위하여 다양한 정부 정책을 시행하고 있습니다.

1. 영동지역 유망 중소기업이 생산성을 높이고 활력을 찾을 수 있도록 R&D 지원 사업 등을 제공하고 있습니다.
2. 영동지역 창업·벤처기업들이 지속적으로 성장해 나갈수 있도록 지역 창업보육센터 등과 연계하여 활기찬 창업생태계를 구축하기 위해 노력하고 있습니다.
3. 영동지역 전통시장·소상공인 온라인 역량강화 및 수·위탁기업 간 공정한 거래환경을 조성하여 지역 경제 전반에 상생협력과 공정거래 문화가 정착될 수 있도록 힘쓰고 있습니다.
4. 영동지역 소상공인이 코로나19 피해로부터 신속히 회복될 수 있도록 손실보상제도를 운영하고 있습니다.



주소 📍 강원특별자치도 강릉시 과학단지로 106-11 강릉과학산업진흥원 1층

전화 📞 655-4143, 4156-4148

홈페이지 🌐 <https://www.mss.go.kr>



중소벤처기업진흥공단 강원영동지부

중소벤처기업진흥공단은 정책자금, 수출지원, 인력지원 등 중소기업에 종합 지원하는 공공기관으로, 중소기업의 발전을 위한 성공파트너입니다.

중소벤처기업을 위한 정책자금 대출, 수출마케팅, 인력지원과 구직자를 위한 일자리 매칭, 재직자를 위한 내일채움공제 사업 등을 운영합니다.

1. 정책자금을 지원합니다.

- 혁신창업사업화자금, 신성장기반자금, 긴급경영안정자금 등 지원
- 기업의 문제점을 분석한 후 개선방향을 제시하는 기업진단 지원

2. 글로벌화 및 수출을 지원합니다.

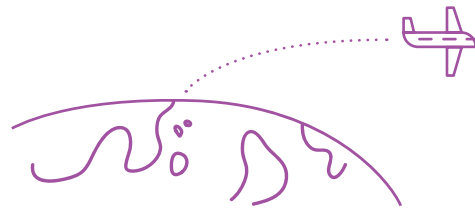
- 수출바우처사업, 온라인 수출 통합 플랫폼(고비즈코리아) 등 지원
- 수출인큐베이터, 해외지사화사업 등 글로벌화 지원

3. 일자리매칭과 창업을 지원합니다.

- 직무교육 및 컨설팅, 우수 중소기업과 취업 연계지원(기업인력애로센터)
- 청년창업사관학교, 청년창업자금, 창업성공패키지 등 창업 지원

4. 중소기업 재직자의 장기재직을 지원합니다.

- 중소기업 장기재직 핵심인력에게 공동적립금을 인센티브로 지급(내일채움공제)



주소 📍 강원특별자치도 강릉시 강릉대로33 강릉시청 15층

전화 📞 033-649-9374

팩스 📠 033-646-9960

홈페이지 <https://www.kosmes.or.kr>



🕒 운영시간 : 월~금 (09:00~18:00) / 통합콜센터 : 1357 / 정책자금콜센터 : 1811-3655

한국산업인력공단 강원동부지사

공단은 평생능력개발, 국가자격시험, 외국인고용지원, 해외취업, 국가직무능력표준(NCS) 및 숙련기술장려 등 기업과 근로자의 인적자원개발을 지원하는 사업을 종합적으로 수행하고 있습니다.

K-HRD를 짓는 글로벌 인적자원개발 파트너



능력개발, 능력평가, 국가직무능력표준(NCS) 사업을 통해 전 국민 평생능력개발과 고용향상을 이끌어가고 있습니다.

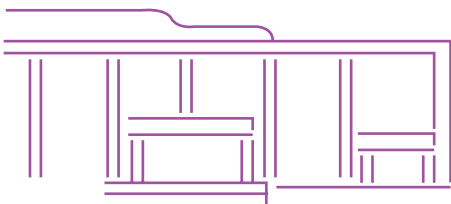
- 재직자 직업능력개발지원, 청년일자리지원, 직업능력개발 인프라 지원, HRD 확산 등 국민 능력개발을 위한 다양한 사업을 하고 있습니다.
- 국가자격시험을 통해 산업현장 수요에 적합한 평가체계를 구축하고 국가자격 허브기관으로서 분야별 전문인력을 양성하고 있습니다.

외국인 고용사업을 통해 중소기업과 외국인 근로자의 동반성장을 지원합니다.

- 외국인력 선발, 도입 지원, 체류 지원, 귀국 지원 등 종합 서비스를 제공합니다.

숙련기술진흥을 통해 기술 강국의 희망을 이어가고 있습니다.

- 기능경기대회, 국제기능올림픽 지원사업은 기술진흥의 새희망을 키우고 미래를 여는 마중물이 됩니다.



주소 📍 강원특별자치도 강릉시 방동길 60

전화 ☎ 033-650-5700

홈페이지 🌐 <https://www.hrdkorea.or.kr>



소상공인시장진흥공단 강릉센터

소상공인시장진흥공단 소상공인 육성, 전통시장·상점가 지원 및 상권 활성화를 위해 설립된 준정부기관입니다.

소상공인·전통시장의 지속가능한 성장을 이끌어 국민경제 활성화에 기여합니다.

- **소상공인 전용 정책자금**

소상공인시장진흥기금 운용·관리 및 용자지원

- **소상공인 생애주기 지원**

소상공인 창업·성장·재기 생애주기에 맞춘 단계별 지원

- **전통시장 활성화**

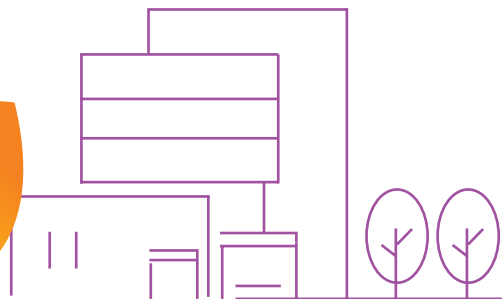
전통시장별 특색에 맞는 시설 및 경영 지원

- **정보 제공, 디지털 전환, 조사연구 정책개발**

소상공인·전통시장 창업 및 경영정보 제공

소상공인·전통시장의 스마트화 및 온라인 진출 지원

소상공인·전통시장 현황조사 및 정책연구



주소 📍 강원특별자치도 강릉시 종합운동장길 88, 3층

전화 📞 1357, 033-645-1950

홈페이지 <https://www.semas.or.kr>

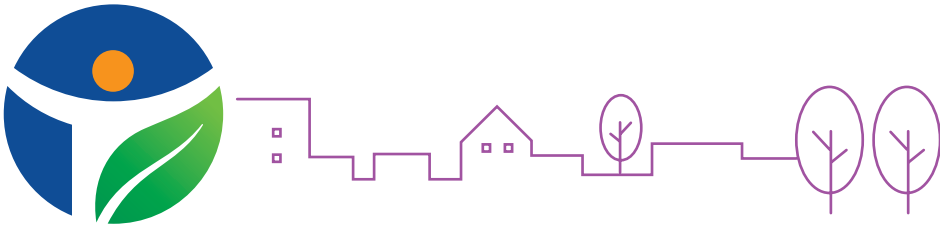


🕒 운영시간 : 월~금 (09:00~18:00), 토, 공휴일 휴무

한국법무보호복지공단 강원동부지부

한국법무보호복지공단은 생활지원, 가족지원, 취업지원, 상담지원 등 법무보호 복지사업을 통해 법무보호대상자의 건강한 사회정착을 지원하고 효율적인 범죄 예방 활동을 전개하고 있는 법무부 산하 공공기관입니다.

형사처분 또는 보호처분 등 법적처분을 선고받은 분이면 신청이 가능하며, 사회복귀 및 정착 등에 필요한 다양한 법무보호서비스를 제공합니다.



1. 생활지원

숙식제공(생활관), 긴급 지원(지원금), 기타 지원(물품 등)

2. 가족지원

주거지원(임대주택), 결혼지원, 가족친화 프로그램, 수형자 가족지원

3. 취업지원

직업훈련(일반), 허그일자리지원프로그램, 창업지원(임차보증금)

4. 상담지원

심리상담, 사회성 향상 프로그램

주소 📍 강원특별자치도 강릉시 옥가로 56

전화 📞 033-822-2050

팩스 📠 033-822-2051

홈페이지 <https://www.koreha.or.kr/>
(네이버블로그)<https://blog.naver.com/korehagwdb>



🕒 운영시간 : 월~금 (09:00~18:00)

강릉상공회의소

강릉상공회의소는 상공회의소법에 따라 상공업계를 대표하여 그 권익을 대변하고 국가와 사회발전을 도모하기 위해 상공인들이 뜻을 모아 설립된 법정 단체입니다.

강릉상공회의소는 상공회의소법에 의거 설립된 법정 민간경제단체로 1947년 10월 설립 이후 76년의 역사 동안 회원사와 지역경제 발전을 위해 상공인들의 권익을 대변함은 물론, 상공업 개선 발전 등 많은 노력을 하고 있습니다.



1. 국가기술자격검정 시행

컴퓨터활용능력1~2급, 워드프로세서, 전산회계운용사, 유통관리사, 무역영어 등 국가기술자격 검정시험 시행

2. 강릉지식재산센터 운영

국내·해외권리화(특허, 실용시안, 상표, 디자인 등) 출원비용 중 일부를 지원을 통해 산업재산권 창출 도모

3. 원산지증명서&공동인증서 발급

국가 상호 간 교역을 증진하기 위한 원산지 증명서 발급과 전자상거래를 위한 공동인증서 발급 진행

4. 고용노동부 공모사업 운영

고용노동부에서 진행하는 사업들 중 청년일자리도약장려금 사업을 위탁받아 기업의 청년고용 확대를 지원하고 취업애로 청년의 취업 촉진

주소 📍 강원특별자치도 강릉시 종합운동장길 88, 5층

전화 📞 033-643-4411~3

팩스 📠 033-643-4414

홈페이지 🌐 <https://gangneungcci.korcham.net>



✉ email: kangrung@korcham.net 📷 instagram: [gangneungcci](https://www.instagram.com/gangneungcci)

강릉시 가족센터

“가족센터에서 함께 만들어요.”

강릉시 가족센터는 여성가족부가 시행하는 가족 정책의 주요 전달 체계로서 다양한 가족 지원 정책을 제안 및 실행하는 기관입니다.

강릉시에 거주하는 남녀노소 누구나 이용할 수 있으며, 다양한 가족 유형에 알맞은 프로그램을 제공합니다.

1. 다양한 가족 유형별 교육을 제공합니다.

가족 내에서 발생하는 문제를 예방하고 가족관계 향상, 의사소통 방법, 역할지원 등 가족 구성원의 역량을 강화하고, 가족의 생애주기별 다양한 교육을 운영합니다.

2. 가족 간 갈등을 해소를 위한 상담을 지원합니다.

사회가 급변하고 복잡해지면서 가족원 간의 갈등, 불화 문제 등을 경험할 가능성이 많아지고 있어 이를 극복하여 가족이 성장하는 데 도움을 주기 위한 가족 상담을 운영합니다.

3. 복합적 어려움을 겪는 가족의 역량 강화를 지원합니다.

경제, 심리·정서, 양육 등 어려움을 겪고 있는 취약 가족, 사회적 외상으로 인해 직·간접적으로 피해를 경험한 위기 가족을 대상으로 가족 단위 맞춤형 서비스를 제공합니다.

4. 자녀 돌봄을 함께하는 공동육아 나눔터를 운영합니다.

양육자들이 모여 관련된 정보를 공유하고 자녀를 함께 돌보는 활동을 통해 가족기능을 강화해 나갈 수 있도록 공동육아 나눔터 1호, 2호, 3호점을 운영합니다.



주소 📍 강원특별자치도 강릉시 입암로 92번길 30-16

전화 📞 033-648-3019, 3098

팩스 📠 033-651-3147

홈페이지 <https://gangneung.familynet.or.kr/center/>



강릉고용복지플러스센터

고용복지플러스센터는 일자리와 복지, 서민금융, 창업지원 등 다양한 고용·복지 서비스를 한 곳에서 한 번에 편리하게 받을 수 있는 곳입니다.

1. 종합고용서비스 **고용센터**

실직자 생계안정을 위한 실업급여 지급, 구직자 심층상담을 통한 취업지원과 생계지원을 함께 제공, 일자리 창출과 취약계층 등을 지원하는 고용안정 사업 등 종합고용서비스 제공

2. 지역맞춤 고용 서비스 **사·군·구 일자리 센터**

구직자 취업지원(면접기술 코칭, 동행면접 등) 및 일자리 발굴, 채용행사 등 다양한 취업지원 서비스 제공, 기업(구직자)도약보장 패키지 사업 시행(기업 또는 구직자의 전반적인 애로사항 해소를 위한 컨설팅 제공 등)

3. 복지상담 **복지·자립지원팀**

사회복지서비스 상담 및 신청·접수, 공공·민간 복지지원을 연계하고 영유아기부터 노년기, 장애인에 이르기까지 개인별 맞춤 복지혜택 등 상담·제공

4. 대상별 특화 고용 서비스 **새일센터**

출산과 육아 등으로 경력이 단절된 여성을 대상으로 취업상담과 직업교육훈련, 인턴십 연계 등 경력단절여성 맞춤형 고용서비스 제공

5. 기타서비스

서민금융상담·장애인 고용상담·법률상담 등

사업소개

고용창출장려금 - 고용촉진장려금 지원

고용안정장려금
- 워라밸일자리 장려금 지원
- 일·가정 양립 환경개선 지원
- 출산육아기 고용안정장려금 지원

고용유지장려금
- 유급 고용유지지원금
- 무급 고용유지지원금

청년고용장려금 - 청년일자리도약장려금

고령자고용안정 장려금
- 고령자 계속고용장려금
- 고령자 고용지원금



주소 강원특별자치도 강릉시 강릉대로 176(1~3층)

전화 033-610-1919

팩스 0508-8230-0375

홈페이지 <https://work.go.kr/gangneung/main.do>



강릉여성인력개발센터



강릉여성인력개발센터는 여성의 잠재된 인적자원개발 및 사회·경제적 지위 향상을 위해 설립/운영되는 직업전문교육기관으로 직업능력개발훈련, 취업정보 및 취업알선, 여성의 고충상담 및 각종 여성 관련 후생복지·문화활동 지원사업을 통해 여성이 자신의 능력과 개성을 발휘하여 변화와 성장을 해나감으로 행복한 삶을 누릴 수 있도록 지원합니다.

성인 남·여 누구나 평생교육 프로그램을 통한 직무능력 개발훈련과 고용노동부 직업능력 개발훈련(국민내일배움카드과정) 참여 가능합니다.

1. 강원특별자치도, 강릉시, 고용노동부 공모사업 운영

지역산업맞춤형 일자리창출 지원사업을 통한 지역맞춤형 교육과정 운영 및 맞춤형 취업연계를 지원하여 강릉시 일자리 창출을 지원

2. 강원특별자치도 지정사업 아이돌보미 양성·보수교육 기관

경력단절여성의 능력발휘 및 자아실현의 꿈을 이룰 수 있도록 대체적 양육지원 및 맞벌이 가정의 시설 보육 외 대체지원을 할 수 있도록 체계적이고 전문적인 교육 실시

3. 고용노동부 직업능력 개발훈련 기관

국민내일배움카드를 통한 남·여 근로자 및 실업자의 직업능력 개발향상 및 직무능력 향상 교육 운영 지원

NCS직종: 사무행정, 회계감사·세무, 단위화훼장식, 제직의류생산·수선, 음식조리 한식·양식·중식, 제과제빵 등 과정 운영

4. 평생학습 사회문화 프로그램 운영

성인 남·여 누구나 평생학습 사회문화 프로그램을 통한 직무능력 향상 교육 지원

공예, 아트, 정보화과정, 미용, 음식조리, 바리스타, 제과제빵 과정 등 평생학습 프로그램 및 자격증 취득과정 등 상시운영

주소 📍 강원특별자치도 강릉시 강릉대로 317 한국빌딩 3층

전화 ☎ 033-643-1145

팩스 📠 033-643-1189

홈페이지 <https://www.gnwomen.kr>



강릉여성새로일하기센터

강릉여성새로일하기센터는 출산과 육아, 가사 등으로 경력이 단절된 여성의 취업을 지원하는 종합 취업지원기관입니다. 직업 상담에서 직업 교육, 취업알선, 취업 후 사후관리에 이르기까지 구직과 취업에 관련된 모든 서비스를 지원합니다

1. 취업상담

구인·구직 상담 및 알선, 동행면접 등

2. 집단상담

재취업 준비를 위한 취업준비 프로그램

3. 직업교육훈련

직무능력 및 취업역량 강화를 위한 훈련실시

4. 경력단절예방 지원사업

고용유지 프로그램 운영

여성이 일하기 좋은 기업환경 구축 지원

5. 취·창업 연계

인턴지원, 취업알선

창업 유관기관 연계 등

6. 강원특별자치도 지원사업

강원여성구직활동 지원사업



주소 📍 강원특별자치도 강릉시 강릉대로 317 한국빌딩 3층

전화 ☎ 033-643-1148

팩스 📠 033-643-1189

홈페이지 <https://www.gnwomen.kr>



강릉시 외국인근로자 지원센터

다름의 존중과 다양의 연대를 통해 상생과 공존 추구

존중되는 외국인 근로자 인권, 안전한 일터/즐거운 가정, 다양한 문화가 공존하는 지역사회, 지역사회와 함께 사는 삶을 통해 외국인근로자의 권익향상과 사회통합 지원


1. 문화적 차이와 언어소통 한계로 여러 가지 어려움을 겪고 있는 **외국인 근로자의 권익향상과 사회통합을** 지원합니다.
2. **고충상담, 의료 상담, 생활·법률상담, 커뮤니티·동아리 활동 지원**을 통해 외국인 근로자 및 그 가족의 국내생활 적응을 도와줍니다.
3. 외국인 근로자가 **생산 현장에 적응**할 수 있도록 도와 생산 현장 안정 도모합니다.
4. 강릉 시민이 **다양한 문화를 경험할 수 있는 기회를** 제공하고 다문화에 대한 이해를 넓히고, 세계시민으로 거듭날 수 있도록 역할을 합니다.


지원대상 강릉시 거주하는 외국인 근로자 및 그 가족, 고용주, 강릉시 소재 사업장에 근로 제공 의사가 있는 외국인 근로자

주요업무

분야	세부업무
상담	고용·생활·의료·법률·행정 등 외국인 근로자 및 고용주 상담
통역	외국인 및 내국인 통역·번역 서비스
연계	의료 연계 및 행정 지원, 비자 관련, 고용 관련, 법률구조, 자녀교육
교육	외국인 근로자 한국어·한국 문화 교실(초급/중급), 이주배경청소년 한국어 교실
교류	국가별 커뮤니티 지원, 내외국인 문화교류
문화	내외국인 문화 체험, 문화 동아리 지원



주소  강원특별자치도 강릉시 옥가로19번길 26

전화  033-655-8956, 010-3956-8956 팩스  033-655-8958

홈페이지 <https://www.gnscfw.org>



 운영시간 : 일~목 (09:00~18:00), 금·토·공휴일 휴무

국가보훈부 강원제대군인지원센터



제대군인지원센터는 「제대군인지원에 관한 법률」에 따라 국토방위의 임무를 성실히 수행하고 전역한 제대군인의 원활한 사회복귀를 돕고 그 인력의 활용을 촉진함으로써 제대군인의 생활 안정과 경제·사회 발전에 이바지하기 위해 각종 제대군인 전직지원프로그램을 시행하고 있습니다.

강원제대군인지원센터는 제대(예정)군인의 안정적이고 성공적인 사회 정착 지원을 위해, 직업상담 자격을 갖춘 전문 인력으로 맞춤형 전직지원 서비스를 제공하고 있습니다.

- 지원대상**
- 5년이상 현역으로 복무하고, 장교·준부사관 또는 부사관으로 전역한 사람
 - *제대군인지원센터 홈페이지(www.vnet.go.kr) 회원 가입 필수
 - *우선 지원 필요 의무복무자(취업맞춤특기병, 저소득·경상이자, 모범장병)중 지원 희망자

주요업무 ● 경력설계

- 취·창업 분야 진로탐색 및 진단, 개인별 취·창업 목표 설정, 1:1 전문상담

● 취·창업 지원

- 채용기업 분석 및 정보제공, 맞춤 이력서·면접 클리닉
- 채용추천, 동행면접, 제대군인 일자리 두드림(Do Dream) 날(Day) 행사 등

● 교육지원

- 각종 직업훈련기관 입교 및 직업능력개발교육비 지원
- 취업연계 전문교육기관 위탁 맞춤형 교육
- 취·창업에 필요한 자격증, 직업교육훈련 등에 관한 정보제공 및 상담

● 워크숍 및 특강

- 취업 역량 강화 워크숍 / 창업워크숍 / 변화관리 워크숍 / 생애설계 워크숍 / 특강 및 설명회

● 취·창업 지원

- 제대군인 취업자 및 귀농·귀촌 성공자 등 멘토로 지정
- 멘토·멘티 만남의 장, 사이버 멘토링, 제대군인 선배 특강 등을 통한 노하우 전수

주소 📍 강원특별자치도 춘천시 소양강로 10(후평동) 춘천B&I지식산업센터 915호

전화 ☎ 033-251-5009

팩스 📠 033-252-5009

홈페이지 <https://www.vnet.go.kr>



🕒 운영시간 : 월~금 (09:00~18:00) / 기업협력팀(033-252-9111), 취업교육팀(033-251-5009)

국립강릉원주대학교 학생성공지원과

강릉원주대학교 학생성공지원과는 학생 생애 중심의 전주기적 진로설계와 맞춤형 Counseling(진로심리상담) - Coaching(학습역량) - Consulting(취·창업)의 3Co-Up 학생지원 시스템을 통하여 해람인의 적성과 숨겨진 재능을 살릴 수 있도록 대학 생활의 경력관리를 지원하고 있습니다.



지원대상 국립강릉원주대학교 재학생 및 졸업생

주요업무

- **상담서비스**
진로·취업상담, 직업심리검사 결과 해석 상담, 자기소개서 코칭, 면접 코칭, 채용정보 제공, 인재 추천 채용 홍보, 인·적성검사 기반 취업 상담
- **진로·취업 프로그램**
해람 NAVI 2.0 4단계 GWNУ 커리어 로드맵 기반 프로그램 운영
※ 대표 프로그램: 진로·취업 특강, 취업 동문 특강, 취업동아리, 취업캠프, 자격증 취득과정 등
- **진로 및 취업교과목 운영**
- **각종 통계 조사 진행(재학생 진로·취업 실태조사, 졸업생 취업 통계 조사 등)**

시설소개 후생관(C4) 1층 JOBCAFE, 3층 학생성공지원과 사무실

주소 강원특별자치도 강릉시 죽헌길 7, 후생관(C4) 1, 3층

전화 033-640-2047

팩스 033-640-2074

홈페이지 <https://success.gwnu.ac.kr>



운영시간 : 월~금 (09:00~18:00), 토·공휴일 휴무  [gwnu_jobcafe](https://www.instagram.com/gwnu_jobcafe)

가톨릭관동대학교 대학일자리플러스센터

대학 재학생과 졸업생, 지역청년을 대상으로 전문상담, 진로설정, 역량개발, 일자리 연결까지 종합적인 서비스를 제공합니다. 해당 지역 산업과 학교 특성에 맞춘 직무교육 프로그램과 기업이 요구하는 역량을 갖춰 취업 경쟁력을 높일수 있도록 지원하고 있습니다.

지원대상 대학 재학생, 졸업생(2년 이내) 및 지역 청년(15~34세)

주요업무

- **전문상담**
진로·취업, 심리·생활·경제 등 통합 상담 서비스
- **진로탐색과 경력설계 지원**
저학년부서의 체계적인 진로지도 서비스 제공
다양한 산업·기업·직무별 진로정보 탐색 프로그램, 코칭 등
- **역량개발**
취업역량강화, 채용트렌드, 서류·면접 클리닉, 직무체험, 취업특강 등
- **일자리 발굴·매칭**
지역기업 일자리 발굴 및 관리, 채용연계
- **청년정책 연계**
정부지원 교육 등 청년정책 활용을 위한 컨설팅, 연계
- **지역 청년고용 거버넌스 구축**
지역 유관기관 연계·협업, 공동프로그램 기획·운영

상담 및 프로그램 신청 방법

- 대학일자리플러스센터 홈페이지(job.cku.ac.kr) 일반회원 가입 후 승인요청
- 워크넷(www.work.go.kr) ▶ 청년 ▶ 우리학교취업지원실 ▶ 가톨릭관동대학교



주소 📍 강원특별자치도 강릉시 범일로 579번길 24 요셉관 102-2호

전화 📞 033-649-7174~7

팩스 📠 033-649-7102

홈페이지 <https://job.cku.ac.kr>



🕒 운영시간 : 월~금 (09:00~17:00)

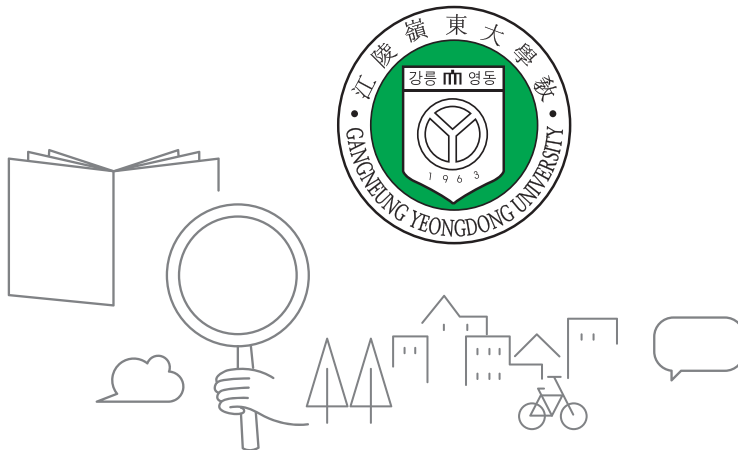
강릉영동대학교 GYU일자리센터

강릉영동대학교 GYU일자리센터는 재학생, 졸업생, 지역 청년들의 진로·취업 및 창업 지원, 진로탐색 및 전문상담 지원, 일자리 매칭 등 취·창업과 관련된 경력개발을 지원

지원대상 강릉영동대학교 재학생(졸업생) 및 강릉시민


주요업무

- 진로탐색 및 전문상담 지원, 취업 컨설팅 및 일자리 매칭 서비스
- 취업성공 패키지, 청년·기업 지원 제도 등 정부 및 지자체의 청년일자리 지원사업 전반에 대한 홍보 및 전달체계 기능
- 지역 지자체, 일자리재단, 고용센터, 청년센터, 지역산업체 등과 연계·협업을 통한 지역청년 고용거버넌스 구축
- 진로 및 취·창업프로그램 운영(특강 및 세미나, 캠프 등)
- VR체험실 및 JOB방앗간 운영
- 취업 주간행사 개최(재학생 및 강릉 지역 청년)



주소  강원특별자치도 강릉시 공제로 357

전화  033-610-0389

팩스  033-610-0188

홈페이지 <https://www.gyu.ac.kr>



 **운영시간** : 월~금 (09:00~18:00)

강원도립대학교 취·창업지원본부

강원도립대학교 취·창업지원본부 및 전문대학 일자리센터에서는 재학생·졸업생·지역 청년들의 취업 및 창업을 지원하기 위한 다양한 프로그램을 운영하고 있습니다.



● 강원도립대학교 취·창업지원본부

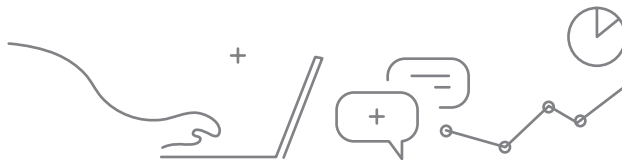
강원도립대학교 취·창업지원본부는 재학생들의 체계적인 취업, 진로 지도, 창업 준비 등 개인의 특성을 고려한 맞춤형 취창업 체제를 구축하여 학생에서 사회구성원으로 전환이 성공적으로 이루어질 수 있도록 지원하고 있습니다.

학생 생애주기 맞춤형 취창업 지원 시스템

1학년 1학기	1학년 2학기~2학년 1학기	2학년 1학기~2학년 2학기
진로활동 로드맵 설계	취창업 역량 강화	취창업 활동 지원 및 사후관리
진단/분석 → 진로설정	전공 → 취창업 역량 강화	취창업 활동 → 사후관리

● 강원도립대학교 전문대학 일자리센터

2022년부터 재학생 및 졸업생, 지역 청년의 취업을 지원하기 위한 전문대학 일자리센터를 개소 하였습니다. 지역 청년 거버넌스 구축 운영을 통한 취업 네트워크 확대, 모의 면접/모의 스피치, 취업 및 창업 특강, 취업 캠프 등의 프로그램을 통해 청년들의 사회 진출을 지원할 예정입니다.



주소 📍 강원특별자치도 강릉시 주문진읍 연주로 270 창의혁신커뮤니티센터 2층

전화 📞 033-660-8218, 8282

홈페이지 <http://work.gw.ac.kr/>



한국폴리텍대학 강릉캠퍼스

한국폴리텍대학은 '국민 누구나, 원하면, 언제든지' 미래를 향한 도전이 시작되는 대한민국 대표 '평생직업능력개발 대학'이자 '공공 직업교육훈련 기관'입니다.

취업 또는 교육을 희망하는 15세 이상 대한민국 국민을 대상으로 직업교육 후 취업 연계 및 사후 지도를 실시하여 국가 고용률 향상에 기여하고 있습니다.

1. 전문적인 직업교육으로 취업이 가능합니다.

- 맞춤형 직업교육훈련 실시
- 기능사 이상 자격증 취득 후 취업 연계

2. 학위취득과 취업이 가능합니다.

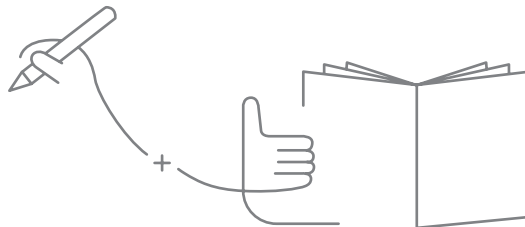
- 산업학사학위 취득
- 산업기사 이상 자격증 취득 후 취업 연계

3. 재취업을 위한 교육과정을 제공합니다.

- 중장년층의 직업능력개발을 통해 재취업의 기회 제공
- 일하고 싶은 여성의 직업역량 강화를 통해 재취업의 기회 제공

4. 재직자 직무능력향상을 위한 교육과정을 제공합니다.

- 중소기업 재직자 직무능력 향상교육을 통해 기업 경쟁력 강화



주소 📍 강원특별자치도 강릉시 남산초교길 121

전화 📞 033-610-6110

팩스 📠 033-610-6195

홈페이지 🌐 <https://www.kopo.ac.kr/gangneung>



문의 : 교학처: 033-610-6111~6118 산학협력처: 033-610-6121~6127

장애가 장애가 아닌 세상과 장애인과 지역주민이 다 함께 행복을 만들어가고 함께 나누는 행복한 지역공동체가 되도록 노력하는 강릉시장장애인종합복지관입니다.

지원대상 강릉시에 거주하는 등록장애인

주요업무 지역 장애인의 재활을 위한 평생교육, 직업 능력 개발, 지연 연계 지원, 기능 향상 지원, 기획운영사업 운영

시설소개 장애인의 재활복지서비스를 제공하여 장애인의 재활을 돕고, 사회적 인식개선을 통한 홍보 및 조사연구사업 등을 통해 장애인의 자립과 복지증진 및 지역사회와의 통합 도모

● 건강생활문화 서비스

여가스포츠(요가, 건강댄스, 볼링, 배드민턴, 수영, 주말체육교실 등)
평생교육 (요리, 자립 훈련, 컴퓨터 교육, 한글 공부 등), 문화예술(합창, 미술, 연주)
여성장애인지원사업(임신 출산 육아지원, 공예, 제과제빵),
가족지원 사업(부모교육, 가족캠프, 나들이 등)

● 직업능력개발 서비스

직업적응훈련, 취업정보 제공, 취업연계 및 유지, 사업체 지원 고용훈련 지원
장애인 일자리사업(복지일자리-참여형, 특화형-요양보호사보조, 강원형-권리중심형)

● 기능강화지원 서비스

아동 재활(아동 물리, 작업재활, 언어재활), 성인 재활(성인 물리재활)
로봇 재활 (아동 로봇, 성인 로봇)

● 지역연계서비스

일생활지원(중증장애인 무료급식, 주거환경개선, 방문이미용, 난방지원, 물품지원)
장애 인식개선활동, 이동복지관, 방문상담 및 재활

● 기획운영사업

상상누림터(ICT 콘텐츠 체험 공간)운영, 관내이미용, 체력단련실, 시설 대관, 보장구대여,
중고 Pc 보급사업, 상상 시네마, 각종 명절행사 등

주소 강원특별자치도 강릉시 사천면 방동길 68

전화 033-643-1801~3

홈페이지 <https://gnrehab.or.kr/>



☺ 운영시간 : 월~금(09:00~18:00), 토·공휴일 휴무 gnrehab

강릉시립복지원

강릉시립복지원은 일정한 주거지가 없고 스스로 생계 활동이 어려운 주민들에게 일상생활 지원 서비스와 재활 및 자활 서비스를 지원하는 영동지역의 유일한 노숙인 요양시설입니다.

지원대상 자립 욕구를 가진, 자활 근로 및 취업 활동 수행이 가능한 복지원 생활자

주요업무

- **재활 프로그램**

기초건강, 심리정서 지지, 사회 적응 훈련 등의 재활 프로그램을 제공함으로써 클라이언트의 삶의 질이 향상될 수 있도록 지원

- **원내 자활 프로그램**

자립에 대한 기대감이 낮으나 경제활동에 대한 욕구가 있는 클라이언트에게 일일 4시간 이내의 자판기 운영 활동, 매점 운영 활동, 농장 관리 활동 등의 간단한 경제활동프로그램을 지원

- **자립지원 프로그램**

자립에 대한 욕구가 강하고 관련 업무 수행이 가능한 클라이언트에게 업무 안내, 소통 및 협력 향상 교육, 개별 능력 향상 교육, 취업 상담 등을 지원



운영시간 24시간 운영되는 생활시설이지만, 상담 및 프로그램 등은 주로 주중(월~금, 09:00~18:00)에 제공됩니다.

주소 강원특별자치도 강릉시 진재골길 12-14

전화 033-648-7824

팩스 033-648-0272

홈페이지 https://blog.naver.com/hlog_k04592



대한노인회 강릉시지회

어르신들의 권익신장과 복지증진 그리고 봉사활동 등을 통하여 사회발전에 기여합니다.

사무국 강릉시 관내 경로당 관리

경로부

- 지역특성에 맞는 경로당 노인여가 프로그램 발굴·보급
- 지역사회 경로당 지원 자원의 통합관리 지원
- 경로당 순회프로그램 관리자 역량 강화 교육 및 경로당 지도자, 임원 교육
- 경로당 관련 현황 DB구축, 홍보
- 노인자원봉사클럽 조직, 육성, 지원을 통한 노인자원봉사 활성화

노인취업지원센터

- 보건복지부 민간형 노인 일자리 취업알선형 사업 수행
- 보건복지부 민간형 노인 일자리 시니어 인턴십 사업 수행
- 강원도 민간형 노인 일자리 강원도 민간취업 사업 수행
- 강원도 민간형 노인 일자리 강원도 인턴형 사업 수행
- 노인 일자리 및 사회활동 지원사업 수행



주소 📍 강원특별자치도 강릉시 경강로 1956

전화 📞 033-648-7985

팩스 📠 033-655-7985

홈페이지 <http://koreapeople.or.kr/>



✉ gn-people7985@hanmail.net

한국노총 강릉지역지부 노동교육법률상담소

노동교육법률상담소는 근로자의 권익을 보호하고, 노동이 존중받는 사회를 만들기 위해 무료 노동 상담, 기초노동법 강의 및 홍보 활동을 수행하고 있습니다.

● 근로자란?

“직업의 종류와 관계없이 임금을 목적으로 사업이나 사업장에 근로를 제공하는 자”로서, 미성년자, 불법체류 외국인, 아르바이트생 등 그 명칭에 상관없이 임금을 목적으로 근로를 제공하는 자는 모두 포함되는 개념입니다. 우리 노동교육법률상담소는 근로자가 노동 현장에서 억울한 일 없이 권익을 보장받고, 사용자와의 상생을 통해 근로자의 경제적·사회적 지위 향상과 강릉시 경제 발전을 도모함으로써 더 나은 미래를 건설해 나가는 데 함께 하고자 합니다.

● 주요 업무

상생의 노사문화 기반을 마련하고자 임금, 퇴직금, 산업재해, 부당해고, 노동조합, 근로계약 등 노사 간의 문제를 근로기준법 등 노동관계법에 근거해 상담해 드립니다. 상담을 통하여 근로자의 고충을 해결하고, 사용자 교육 및 노사 간의 대화를 통하여 노동의 가치가 존중받는 강릉시 건설에 작지만 의미 있는 역할을 하고 있습니다.



주소 📍 강원특별자치도 강릉시 울곡로 3020 근로자종합복지관 2층

전화 📞 033-642-1703

팩스 📠 033-647-3331

🕒 운영시간 : 월~금 (09:00~18:00)

사회적협동조합 희망리본

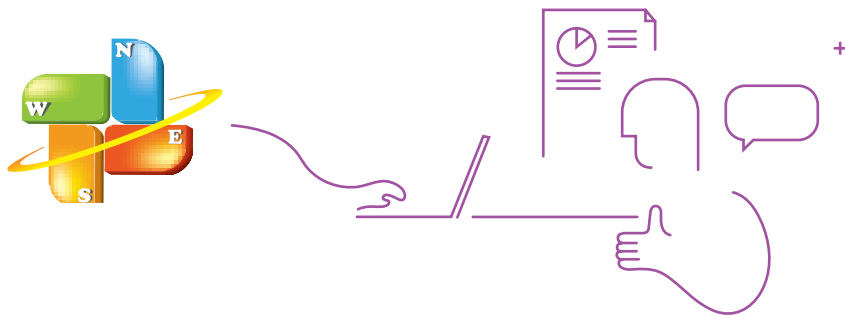
저소득층의 자활·자립을 지원하고 취약계층에게 고용복지 서비스 및 교육을 제공함으로써 사회통합을 강화하고 사회 양극화를 완화하며 나아가 국민경제의 균형있는 발전과 지역사회의 발전에 기여하는 것을 목적으로 합니다.

희망리본의 비전

모두가 행복할 권리와 일의 가치를 존중하는 고용-복지서비스 전문기관

강릉센터 소개

- **주요수행사업** 청년도전지원사업, 국민취업지원제도
- **주요업무** 취업을 원하는 사람에게 맞춤형 취업지원 서비스를 제공
- **시설소개**
 - 위 치 : 강릉시 교동광장로00번길 17-3, 4층
 - 시설현황 : 교육장, 개별상담실, 화상면접실, 정보검색대 등



주소 📍 강원특별자치도 강릉시 교동광장로 100번길 17-3, 4층

전화 📞 033-643-8820, 033-641-8819 팩스 📠 0303-3130-8820

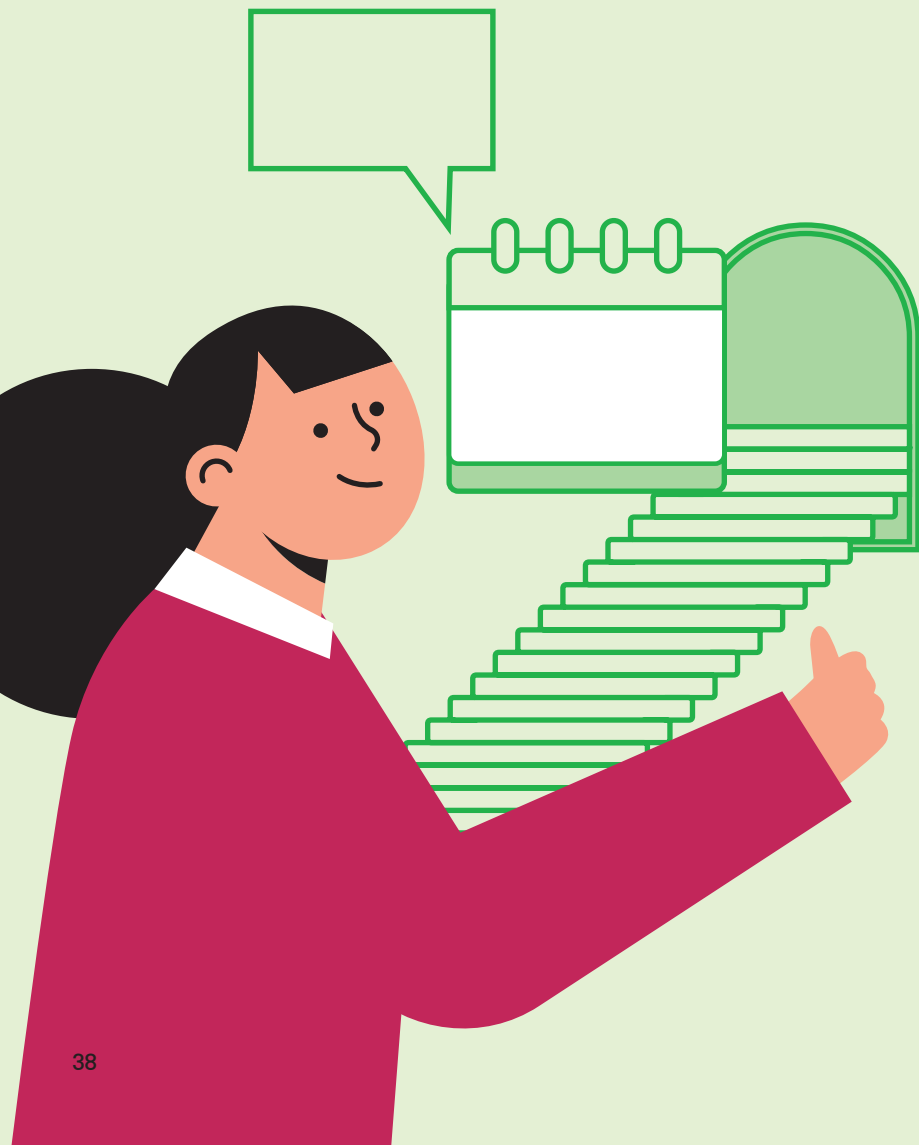
홈페이지 <https://hopereborn.or.kr/>



🕒 운영시간 : 월~금 (09:00~18:00)

03

연령별·대상별 일지리 정보



강릉시 청년창업 희망키움

유망한 사업 아이템을 보유한 (예비)청년 창업자에게 사업화 자금 및 멘토링, 교육프로그램을 지원하여 창업 성공률 제고


지원대상 관내 창업 7년 이내 18~45세 (예비)청년 창업자 8명

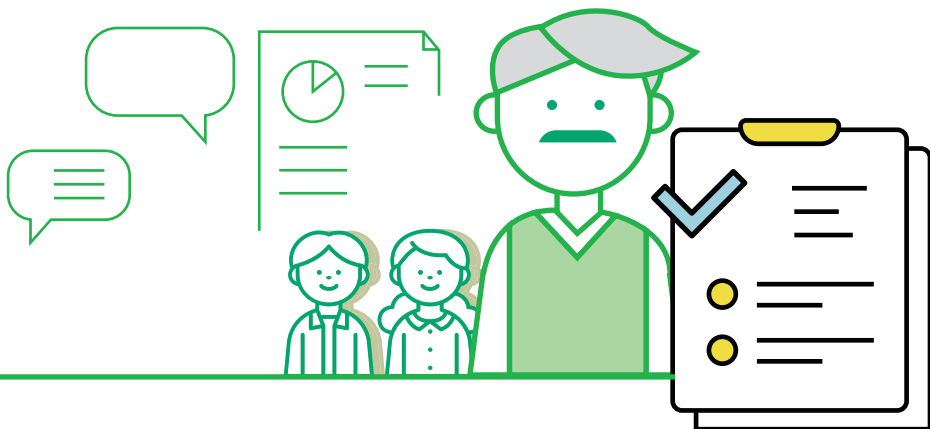
지원내용 1인당 500~2,000백만 원 차등 지원 및 멘토링, 교육프로그램 운영

사업기간 2024년 1월~12월

운영기관 국립강릉원주대학교 창업지원본부

지원절차 참여자 모집 ▶ 선정 ▶ 사업추진

문의  033-640-5594 경제진흥과 청년정책계
033-640-2725 국립강릉원주대학교 창업지원본부



청년도전 지원사업

구직단념청년의 구직의욕과 자신감을 향상시키기 위하여 맞춤형 프로그램 제공과 참여 이수 인센티브를 지원하여 노동시장 참여 및 취업촉진을 지원하는 사업

사업대상 구직단념 청년, 자립 준비 청년, 청소년복지시설 입·퇴소 청년, 북한이탈 청년, 지역특화 청년

- 지역기반 기관 협업을 통한 구직 단념 청년 발굴

사업내용 • 자신감 회복 및 구직활동 동기부여를 위한 1:1 상담 및 맞춤형 프로그램 제공


- 국민취업지원제도, 청년일자리도약장려금 등 고용서비스로의 연계

운영기관 사회적협동조합 희망리본

지원내용

구 분	도전 프로그램	도전+ 프로그램		
		중기	장기	
사업 운영기간	5주 이상	15주 이상	25주 이상	
참 여 자	참여수당(1인당)	50만 원	150만 원 (50만 원×3회)	250만 원 (50만 원×5회)
	이수 인센티브	없음	이수시 20만 원	이수 시 20만 원 취업 관련 활동 시 30만 원 (국취:유형은 국취참여수당으로 대체)
	취업 인센티브	없음	50만 원 (이수 후 6개월 이내 취업하고 3개월 근속 시)	50만 원 (이수 후 6개월 이내 취업하고 3개월 근속 시)

지원절차 참여 청년 발굴 ▶ 상담, 프로그램 참여 ▶ 참여 수당 등 지원 ▶ 취업 연계

문의  033-640-5577 경제진흥과 청년정책계
033-641-8819 사회적협동조합 희망리본 (<https://hopereborn.or.kr>)



지역산업 맞춤형 일자리 창출 지원 사업

“맞춤형 커피매니저 양성 & 취업연계(3년 차 계속 사업)” 과정

지역 특성(강릉의 시그니처인 커피 소비 산업)에 맞는 직업 교육훈련(커피 전문 인력 양성)을 통한 고용 창출 및 인적자원개발

지원대상 커피 전문가 관련 취업 희망 경력단절 여성(1차), 남·여 구직자(2차), 현장실습 커피전문점 실습지원비 지급

지원내용 커피 운영 전반에 걸친 전문교육, 컨설팅, 현장실습을 통한 맞춤형 취업 지원

모집기간 2024년 3월 25일~4월 26일

운영기간 2024년 5월 7일~6월 18일(1차 오전반(16명)/ 2차 오후반(14명))

사업목표 교육 인원 30명/ 취·창업 18명

지원절차 참여자(업체)모집 ▶ 선발 ▶ 교육훈련(현장실습) ▶ 맞춤형 취업 연계

문의  033-643-1145 강릉여성인력개발센터

청년일자리도약장려금(고용노동부 위탁사업)


5인 이상 중소기업 등에서 취업 애로 청년을 정규직으로 채용하고 6개월 이상 고용유지 시 최대 24개월간 지원

지원대상 15~34세(병역의무 복무기간만큼 연장 가능, 최대 39세) 미취업 상태인 취업 애로 청년을 신규 채용한 5인 이상 우선지원 대상기업

지원내용 지원대상 청년 1인당 1년 차 연 최대 720만 원(월 60만 원x12개월), 2년 차 최대 480만 원(24개월 근속 시)

지원기간 2024년 1월~12월

지원절차 참여 신청 및 승인 ▶ 채용 및 임금 지급(6개월 이상 고용유지) ▶ 장려금 신청 ▶ 장려금 심사 및 지급

문의  033-643-4412 강릉상공회의소 보조사업부

국민취업지원제도

「국민취업지원제도」는 취업을 원하는 청년 경력단절여성 등에게 취업지원서비스 제공 및 저소득 구직자에게 생계지원 혜택(최대 300만 원) 제공하는 맞춤형 취업지원서비스

지원대상 소득 및 재산 조건을 충족하는 15~69세 저소득 및 특정 계층, 15~34세 청년, 35~69세 중장년 등

지원내용 심층 상담, 직업훈련, 일경험 등 취업지원서비스(12개월), 구직촉진수당(Ⅰ 유형, 최대 300만 원), 취업활동비용(Ⅱ 유형, 최대 195만 4천 원), 취업성공수당 등 지급

구분	Ⅰ 유형		Ⅱ 유형	
	15~69세	18~34세	청년(18~34세)	중장년(35세~69세)
연령	15~69세	18~34세	청년(18~34세)	중장년(35세~69세)
소득	중위소득 60% 이하	중위소득 120% 이하	무관	중위소득 100% 이하
재산	4억 원 이하	5억 원 이하	무관	
참여혜택	월 50만 원×6개월(최대 300만 원) ※ 부양가족 1인당 10만 원씩 월 최대 40만 원 추가 지급		(직업훈련 참여시) 최대 195만 4천 원	
조기취업 성공 수당	취업 활동 계획 수립 후 3개월 이내 취업시 조기 취업성공수당 지급			
	잔여 구직촉진수당의 50% ※ 부양가족 추가 수당 제외		조건부수급자: 50만 원	
취업성공수당	취(창)업 후 1년 근속 시 최대 150만 원(중위소득 60% 이하)			

지원절차 참여신청(국민취업지원제도 홈페이지 또는 강릉고용복지플러스센터) ▶ 자격심사 ▶ 초기상담 등 취업지원서비스 참여 및 수당 지급

문의 ☎ 033-610-1947~8 강릉고용복지플러스센터
033-643-8820 사회적협동조합 희망리본

국립강릉원주대학교 LINC 3.0 사업단

국립강릉원주대학교 LINC 3.0 사업단은 종합적인 산학연협력 콘트롤 타워를 중심으로 지속가능한 산학연협력 체제를 구축하고, 지역사회를 선도할 수 있는 맞춤형 창의융합 인재를 양성하는 한편, 선순환적 산학연협력을 통한 지역사회 공헌에 이바지할 수 있는 지역 친화적인 산학연협력 생태계 조성에 주력

문의 ☎ 033-640-2846 국립강릉원주대학교 산학협력관(N10) 609호 (강릉)

표준현장실습학기제 운영

현장 감각 및 적응 능력 향상, 진로 설정의 방향성 제시 및 학생 경력관리, 취업역량 향상

지원대상	<p>실습학생 : 국립강릉원주대학교 3~4학년 재학생(4학기 이상 수료자) ※ 재학생으로서 현장실습 교과목 수강 및 학점 부여에 문제가 없는 학생</p> <p>실습기관 : 국립강릉원주대학교 협력 기관, 가족회사 등 국내 기관 및 산업체</p>
지원내용	<p>직무가 부여되는 표준현장실습학기제 참여 학생에 대해 교육 시간을 고려하여 시간급 최저임금의 100% 이상의 실습지원비를 지급 / 실습 기관에서 학생에게 월 단위로 직접 지급 ※ 2,060,740원(2024년 최저임금액 기준)</p>
운영절차	<p>운영계획, 홍보(산업체수요조사) ▶ 학생신청접수 ▶ 학생선발 ▶ 합격자발표 ▶ 현장실습수행, 현장방문지도 ▶ 현장실습종료, 결과보고서 제출 ▶ 지원비지급(학점부여)</p>
문의	<p>033-640-2726 국립강릉원주대학교 산학협력단 현장실습지원센터</p>

대학일자리플러스센터사업

대학 재학생과 졸업생, 지역 청년을 대상으로 진로탐색과 진로설계를 지원하고, 취업역량 강화를 통해 취업경쟁력을 갖추실 수 있도록 다양한 진로·취업 프로그램을 운영, 대학일자리플러스센터의 모든 서비스는 무료로 제공되며 청년 누구나 이용 가능

지원대상	대학 재학생, 졸업생(2년 이내) 및 지역 청년(15~34세)	
지원내용	폭넓은 진로탐색 지원	청년의 장단점을 파악하고 다양한 진로를 찾아볼 수 있도록 지원(직업심리검사, 객관적 자기이해를 기반으로 한 진로탐색 및 진로정보 제공, 진로상담 등)
	합리적 진로 결정 지원	전공 및 역량에 맞는 진로를 결정하고 취업목표를 수립하도록 지원(직무 이해, 진로취업 로드맵, 현직자 멘토링 프로그램 등)
	취업 경쟁력 강화	원하는 직업을 갖기 위해 필요한 다양한 역량을 강화하도록 지원(직무 특강, 직장 및 직무 체험, 현장실습, 취업특강 등)
	구직활동 지원	구직단계에서 필요한 취업스킬을 향상시킬 수 있도록 지원(모의면접, 입사지원서 작성지도, 취업컨설팅 등)

지원기간 2022년 3월~2027년 2월(5년)

문의 033-649-7174~7 가톨릭관동대학교 대학일자리플러스센터 (job.cku.ac.kr)

온라인 취업준비 Mall

- 취업에 필요한 핵심역량 습득을 위한 자격취득 20개 과정 운영(무료)
- 실무 역량 강화를 통한 취업경쟁력 강화 지원

교육대상 지역 청년(15~34세) 누구나

교육내용 컴퓨터활용능력 1·2급, ITQ, GTQ, 전산회계, 파이썬 등

교육일정 온라인 콘텐츠 탑재 / 상시 운영

신청절차 대학일자리플러스센터(job.cku.ac.kr) 일반회원 가입 ▶ 승인요청

문의 (?) 033-649-7177 가톨릭관동대학교 대학일자리플러스센터 (job.cku.ac.kr)

생생멘토 직무박람회

직무에 대한 이해도와 역량의 올바른 이해를 위해 동문 선배 중심의 현업 종사자 멘토를 통해 네트워크 형성 및 멘토링을 통한 취업준비도 향상 지원

지원대상 지역 청년(15~34세) 누구나

지원내용	직무 멘토링	- 현직자 멘토와의 실시간 스트리밍을 통한 멘토링 - 1일 7~8명 멘토, 멘토별 3회(17시, 18시, 19시) 운영 - 회당 50분, 최대 10명 이내 참여 - 사전신청을 통한 접수
	취업특강	- 채용 트렌드 및 자소서 작성, 면접, 취업전략 등 - 온라인 실시간 스트리밍 방식 운영
	입사지원서 및 면접컨설팅	- 사전 신청에 따른 일대일 맞춤형 취업컨설팅
	채용설명회	- 구인수요 기반 기업의 채용설명회
	기 타	- 참여자 대상 이벤트 및 행사 운영

운영방식 온라인 직무박람회 홈페이지 플랫폼 및 실시간 스트리밍 플랫폼

행사기간 2024년 9월~10월 중

참여기관 일자리 유관 기관 및 관내 대학교, 구인 기업 등

문의 (?) 033-649-7176 가톨릭관동대학교 대학일자리플러스센터(job.cku.ac.kr)

전문대학 일자리센터 지원사업

전문대 재학생 및 졸업생의 취·창업 역량강화로 관내 취·창업 연계와 정착기반 제공


지원대상 강릉영동대학 재학생 및 졸업생

지원내용 취업 상담 및 일자리 매칭 등 취업 연계
 국민취업지원제도 안내, 직업심리검사, 이력서 및 면접 클리닉, 일자리 정보 제공
 1:1 맞춤형 취업 지원 및 일자리 매칭, 통합적인 취업 지원 프로그램 지원

진로 및 취·창업 프로그램 운영
 진로 탐색, 취업캠프, 우수기업 체험 탐방, 창업 공예, 취업주간행사 등

운영기간 연중 상시

운영절차 온·오프라인을 통한 연중 상시 신청 가능

문의  033-610-0389 강릉영동대학교 GYU일자리센터

AI 자기소개서 및 AI 면접

AI를 통한 직무적합성 검증에 따른 강·약점 분석 및 면접 피드백

지원대상 강원도립대학교 재학생 및 강원지역 청년 구직자

주요목적 AI를 통한 자기소개서 가이드라인과 피드백 제시를 통해 특정 업무에 최적화된 인재임을 나타낼 수 있는
 입사서류 완성, 인공지능 면접 대비 훈련을 통한 면접 실전 감각 강화

운영일정 2024년 4월 중

운영방법 온라인 사이트 운영

문의  033-660-8282, 8218 강원도립대학교 전문대학 일자리센터 (<http://www.gw.ac.kr/gsu>)



외국어 역량 강화 특강

재학생의 글로벌 역량 개발, 외국어 역량을 필요로 하는 기업 및 해외 취업을 희망하는 청년
구직자의 기초 외국어 역량 함양

지원대상 강원도립대학교 재학생 및 강원지역 청년 구직자

주요목적 주요 외국어(영어, 중국어, 일본어) 역량 강화 특강을 통해 청년 구직자들이 실무 필수 어휘와 표현을
학습하여 외국어 의사소통 역량을 함양할 수 있도록 지원

운영일정 2024년 10월 중

운영방법 비대면 예정

문의 ☎ 033-660-8282, 8218 강원도립대학교 전문대학 일자리센터 (<http://www.gw.ac.kr/gsu>)

공공기관 취업 컨설팅

공공기관 취업 대비 공공기관 특성 및 직무기술서 분석과 재학생 및 청년 구직자
맞춤형 취업전략 수립 지원

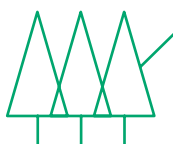
지원대상 강원도립대학교 재학생 및 강원지역 청년 구직자

주요목적 공공기관 채용 대비 직무기술서 분석과 직무적성검사 실시를 통한 자신의 전반적인 직무적성·능력 수준 파악,
성공적인 취업을 위한 구직자 맞춤형 취업전략 수립 지원

운영일정 2024년 4월 중

운영방법 미정

문의 ☎ 033-660-8282, 8218 강원도립대학교 전문대학 일자리센터 (<http://www.gw.ac.kr/gsu>)



졸업생 및 청년 구직자를 위한 직장 적응 지원 프로그램


직장 내 업무 수행에 필요한 엑셀, 파워포인트 작성 특강을 통한 졸업생 및 청년 구직자의 직장 적응 지원 및 직무 역량 강화

지원대상 강원도립대학교 재학생 및 강원지역 청년 구직자

주요목적 직장 내 업무 처리 효율성을 증대시키고 사업계획서 및 보고서 작성 등에 대한 두려움을 해소, 졸업생 및 청년 구직자의 디지털 역량을 강화

운영일정 2024년 7월 중

운영방법 미정

문의  033-660-8282, 8218 강원도립대학교 전문대학 일자리센터 (<http://www.gw.ac.kr/gsu>)

지역 청년 일자리 희망 캠프


지역 청년 구직자의 직무적성 파악을 통한 자기주도적 진로설계 지원과 문제해결 및 의사소통 역량을 갖춘 인재 양성

지원대상 강원도립대학교 재학생 및 강원지역 청년 구직자

주요목적 셀프 진단 및 코칭을 통하여 진로 탐색, 진로 목표 설정 역량을 함양하고, 팀 프로젝트 활동을 통해 협동적 문제해결력 강화 계기 마련

운영일정 2024년 하반기

운영방법 미정

문의  033-660-8282, 8218 강원도립대학교 전문대학 일자리센터 (<http://www.gw.ac.kr/gsu>)



중장년

중장년

기획예산과

2024년 강릉시 사회조사

강릉시민의 삶의 질과 관련된 사회적 관심사와 주관적 의식에 관한 통계조사를 수행하는 업무로 중장년층에 적합한 일자리 제공

대상인원 강릉시(읍면동) 관내 거주자로 설문조사 등 업무 수행 가능자

수행업무 조사 대상 가구를 방문하여 설문조사

지원내용 조사요원 업무별 일당 지급 (조사관리자 81,840원, 그외 조사요원 78,880원)

사업기간 2024년 8월~9월

채용절차 조사요원 모집(27명 예정) ▶ 선정 ▶ 업무수행

문의 (?) 033-640-5058 기획예산과 정책평가계

중장년

기획예산과

2024년 강릉시 가구주택기초조사

2025년 인구주택총조사 추진 관련 강릉시 가구 및 주택의 기초정보를 사전적으로 파악하기 위한 통계조사로 중장년층에 적합한 일자리 제공

대상인원 강릉시(읍면동) 관내에 거주자로 설문조사 등 업무 수행 가능자

수행업무 강릉시 관내 모든 거처와 가구를 대상으로 방문 조사

지원내용 조사요원 업무별 일당 지급 (조사관리자 81,840원, 그외 조사요원 78,880원)

사업기간 2024년 11월(예정)

채용절차 조사요원 모집(63명 예정) ▶ 선정 ▶ 업무수행

문의 (?) 033-640-5058 기획예산과 정책평가계

신중년특화과정(6개월)

중장년층의 지속적 직업 능력 개발을 통한 취업 기회 확대 및 핵심 노동 인구의 안정적인 공급을 추구함으로써 중장년의 고용률 제고를 위한 교육

교육대상 40세 이상 대한민국 미취업자

교육내용	과정	학과	직종	모집인원
	신중년특화	발전설비	특수용접	50명(상반기 25, 하반기 25)

교육일정 2024년 상반기 3~7월, 하반기 8~12월

문의 (📞) 033-610-6111~6118 한국폴리텍대학 강릉캠퍼스 (<https://www.kopo.ac.kr/gangneung>)

청년 중장년 취약계층

강릉고용복지플러스센터, 사회적협동조합 희망리본

국민취업지원제도

「국민취업지원제도」는 취업을 원하는 청년 경력단절여성 등에게 취업지원서비스 제공 및 저소득 구직자에게 생계지원 혜택(최대 300만 원) 제공하는 맞춤형 취업지원서비스

지원대상 소득 및 재산 조건을 충족하는 15~69세 저소득 및 특정 계층, 15~34세 청년, 35~69세 중장년 등

지원내용 심층 상담, 직업훈련, 일경험 등 취업지원서비스(12개월), 구직촉진수당(Ⅰ 유형, 최대 300만 원), 취업활동비용(Ⅱ 유형, 최대 195만 4천 원), 취업성공수당 등 지급

구분	Ⅰ 유형		Ⅱ 유형	
	연령	15~69세	18~34세	청년(18~34세)
소득	중위소득 60% 이하	중위소득 120% 이하	무관	중위소득 100% 이하
재산	4억 원 이하	5억 원 이하	무관	
참여혜택	월 50만 원×6개월(최대 300만 원) ※ 부양가족 1인당 10만 원씩 월 최대 40만 원 추가 지급		(직업훈련 참여시) 최대 195만 4천 원	
조기취업 성공 수당	취업 활동 계획 수립 후 3개월 이내 취업시 조기 취업성공수당 지급			
	잔여 구직촉진수당의 50% ※ 부양가족 추가 수당 제외		조건부수급자: 50만 원	
취업성공수당	취(창)업 후 1년 근속 시 최대 150만 원(중위소득 60% 이하)			

지원절차 참여신청(국민취업지원제도 홈페이지 또는 강릉고용복지플러스센터) ▶ 자격심사 ▶ 초기상담 등 취업지원서비스 참여 및 수당 지급

문의 (📞) 033-610-1947~8 강릉고용복지플러스센터
033-643-8820 사회적협동조합 희망리본

어르신

어르신

경로장애인과

노인일자리 및 사회활동지원사업

어르신이 활기차고 건강한 노후생활을 영위할 수 있도록 다양한 일자리·사회활동을 지원하여 노인복지 향상에 기여

지원대상	공익형	65세 이상 강릉시 거주 기초연금수급자
	사회서비스형	65세 이상 강릉시 거주자(일부 유형 60세 이상)
	시장형	60세 이상 강릉시 거주자

지원내용 다양한 일자리 창출과 활동비 지원

지원기간 2024년 1월~12월

지원절차 참여자 모집 ▶ 선정 ▶ 사업추진

문의 (📞) 033-640-5280 경로장애인과 경로일자리계

어르신

대한노인회 강릉시지회

보건복지부 취업 알선형 / 강원특별자치도 민간취업

60세 이상 업무능력이 있는 고령자를 민간기업 등의 수요처로 취업 알선

지원대상	구직자 : 60세 이상으로 취업 상담 후 구직신청서를 작성하여 수행기관에 제출한 자
	구인처 : 60세 이상자를 고용할 의사가 있는 가입사업장 중 근로자 보호 규정을 준수하는 기업 및 비영리민간단체 등

지원내용 무료 알선

사업기간 2024년 1월~12월

운영절차 취업 알선형 서류를 신청, 접수

문의 (📞) 033-641-6085 대한노인회 강릉시지회

노인일자리 및 사회활동지원사업

어르신이 활기차고 건강한 노후생활을 영위할 수 있도록 다양한 일자리 · 사회활동을 지원


지원대상 65세 이상 기초연금 수급자(일부유형 60세 이상, 기초연금 미수급자)

주요업무 노인 일자리 지원기관 운영, 기관 내 사업단 참여자 모집 및 선발, 사업 운영

공익형	스마일 남대천 지킴이, 스마일 해변 지킴이, 스마일 공원 환경 지킴이, 스마일 관광 지킴이, 스마일 학교 가꿈이, 사랑의 배식 사업
사회 서비스형	스마일 따뜻한 동행, 스마일 활기찬 동행, 스마일 행복한 동행, the사람늘봄학교지원사업
시장형	영농, 한송정카페(본점, 포남점, 성덕점, 노인복지관점, 북부노인복지관점, 솔향점), 한송정 커피로스튜디오, 옛솬씨 건강원, 시니어 마트, 향기로운 실버 산업, 은빛미용실(중앙시장, 동부시장), 한송정 커피스토리, 옛솬씨 수제정, 한송정 밥상
취업알선형	민간 구인처 취업 연계

사업기간 2024년 1월~12월

운영절차 참여자 모집 ▶ 선정 ▶ 사업추진

문의  033-652-9070 강릉시니어클럽

노인일자리 및 사회활동지원사업

어르신이 활기차고 건강한 노후생활을 영위할 수 있도록 다양한 일자리 · 사회활동을 지원


지원대상 65세 이상 기초연금 수급자

주요업무 기관 내 사업단 참여자 모집 및 선발, 사업 운영

공익형	환경사랑 지킴이 봉사단, 복지관 도우미, 강북체육시설 환경도우미, 명주교육도서관 실버 봉사단
------------	---

사업기간 2024년 1월~12월

운영절차 참여자 모집 ▶ 선정 ▶ 사업추진

문의  033-662-0881 유경노인복지센터

노인일자리 및 사회활동지원사업

어르신이 활기차고 건강한 노후생활을 영위할 수 있도록 다양한 일자리 · 사회활동을 지원

지원대상 65세 이상 기초연금 수급자(일부 유형 60세 이상, 기초연금 미수급자)

주요업무 기관 내 사업단 참여자 모집 및 선발, 사업 운영

공익형	늘푸름 환경 지킴이
사회 서비스형	늘해랑 돌봄 빨래방, 우리동네 1층 돌봄단

사업기간 2024년 1월~12월

운영절차 참여자 모집 ▶ 선정 ▶ 사업추진

문의  033-653-8985 강릉종합사회복지관

노인일자리 및 사회활동지원사업

어르신이 활기차고 건강한 노후생활을 영위할 수 있도록 다양한 일자리 · 사회활동을 지원

지원대상 60세 이상 어르신

주요업무 기관 내 사업단 참여자 모집 및 선발, 사업 운영

사회 서비스형	심리 정서 지원단
---------	-----------

사업기간 2024년 1월~12월

운영절차 참여자 모집 ▶ 선정 ▶ 사업추진

문의  033-651-3448 사회적협동조합 소통

노인일자리 및 사회활동지원사업

어르신이 활기차고 건강한 노후생활을 영위할 수 있도록 다양한 일자리 · 사회활동을 지원

지원대상 65세 이상 기초연금 수급자(일부 유형 60세 이상, 기초연금 미수급자)

주요업무 기관 내 사업단 참여자 모집 및 선발, 사업 운영

공익형	경로당 급식도움 봉사단, 어르신 유해 전단 봉사단, 어르신 공공 시설 봉사단, 어르신 문화관광 봉사단, 노인종합복지관 봉사단
사회 서비스형	지역아동센터 도우미, 아동 보육도우미, 노인복지 도우미, 서포터즈 도우미, 취업 소식 도우미, 사전연명 도우미, 건강관리 도우미

사업기간 2024년 1월~12월

운영절차 참여자 모집 ▶ 선정 ▶ 사업추진

문의  033-642-6085 대한노인회 강릉시지회

강원특별자치도 인턴형

노인취업지원센터를 통해 강원특별자치도 인턴형으로 취업한 경우 어르신의 급여를 6개월간(최대 270만 원) 기업에 지원하는 사업

지원대상 60세 이상 어르신

지원내용 최대 6개월간 급여의 50%(최대 45만 원) 인건비 지원

참여기업 자격요건 60세 이상 어르신을 1년 이상 고용할 의사가 있으며 도내에 소재한 4대 보험 가입 사업장 중 근로자 보호 규정을 준수하는 기업 및 비영리민간단체 등

사업기간 2024년 1월~12월(예산 소진 시까지)

운영절차 강원특별자치도 인턴형 서류를 사업 수행기관으로 신청

문의  033-642-6085 대한노인회 강릉시지회

무료직업소개소

60세 이상 어르신에게 무료 취업 알선

지원대상 60세 이상 어르신

지원내용 구직자 : 무료 취업 알선(무료직업소개소)

구인자: 무료 구직자 알선 및 기업지원금(당해 연도 예산 소진 시까지)

지원기간 2024년 1월~12월

지원절차 전화 및 방문 신청

문의  033-642-6085 대한노인회 강릉시지회

핸드폰 카메라로 QR코드에 가까이 가져가 보세요 ----->

<https://band.us/band/83968407>

대한노인회 강릉시지회 노인취업지원센터



여성

여성

근로자

기업

강릉여성새로일하기센터

새일여성인턴십

강릉여성새로일하기센터 구직여성의 인턴채용업체 지원

대상요건 새일센터 구직 등록 여성, 구인등록 업체

지원금액 1인당 최대 380만 원(기업 320만 원, 근로자 60만 원)

인턴 채용 지원금	인턴 기간 동안 기업에 지원금 지급(80만 원*3개월)
고용 유지 장려금	인턴 종료 후 정규직 전환하여 6개월 이상 고용 유지 시 장려금 지급
	- 기 업: 80만 원(새일고용장려금) - 근로자: 60만 원(근속장려금)

문의  033-643-1148 강릉여성새로일하기센터 (www.gnwomen.kr)

강원여성구직활동지원사업

강원 지역의 여성들이 취업을 위한 준비와 구직 활동을 원활하게 할 수 있도록 하여 여성 인구의 경제 활동 참여율을 높이고, 직업 기회를 확대

지원대상 강원일자리정보망에 구직 등록한 여성, 주민등록상 주소지가 강원특별자치도인 여성, 40세 이상 59세 이하 미취업 여성

지원금액	구직활동지원금	신규 300만 원(월 50만 원 × 6개월)
		재참여 150만 원(월 50만 원 × 3개월)
	취·창업 성공금	지원기간 중 취·창업하여 3개월간 근무 시 50만 원 현금지원

신청기간 2024년 2월 19일(월)~3월 8일(금)

지원절차 강원일자리정보망(job.gwd.go.kr) 신청

문의  070-4048-7191, 033-643-1148 강릉여성새로일하기센터(www.gnwomen.kr)

여성가족부 직업교육훈련과정

관련 직종 취업을 희망하는 실업 여성 대상으로 선발 진행

교육대상 취업 의지가 확고한 미취업 여성, 자영업자 연 매출 8천만 원 미만의 여성 (부가가치세 과세표준 증명원 제출)

교육내용 여성 취업을 위한 자격증 취득 및 직업 능력 향상 과정

	과정명	선발인원	기간
교육일정	진로 코칭지도사&AI인공지능 코딩지도사	20	2024.4.15.~5.29.(30일)
	통합사회복지 전문 인재 양성과정	20	2024.4.29.~7.3.(44일)
	경리회계실무자 양성과정	20	2024.6.3.~7.26.(39일)
	단체급식조리사 양성과정	20	2024.8.19.~10.22.(42일)

신청방법 방문 신청만 가능

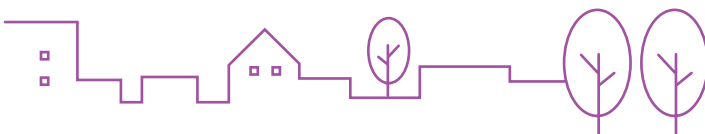
문의  033-643-1148 강릉여성새로일하기센터 (www.gnwomen.kr)

경력단절예방지원사업

경력단절 후 재취업을 희망하는 여성, 직무역량 향상을 필요로 하는 재직 여성, 더 나은 직원복지 제공 및 쾌적한 기업환경조성을 희망하는 기업지원

구분	사업분야	사업명	사업내용
여성 고용 유지 지원	경력개발 지원	경력개발특강	대상 : 구직여성, 재직여성 내용 : 경력개발을 위한 특강
		구직준비단계교육	대상 : 대학생, 특성화고생 등 내용 : 진로설계 및 구직준비 특강
		여성경력더하기교육	대상 : 구직여성, 재직여성 내용 : 전산 교육, 서비스업종을 위한 교육
	직장 적응 및 복귀 지원	일하는 여성 역량강화교육	대상 : 재직여성 내용 : 전산 교육, 서비스업종을 위한 심화 교육
		일하는 여성 간담회	대상 : 구직여성, 재직여성 내용 : 네트워크 형성, 도움이 되는 특강
	직장 문화 개선	조직문화·환경 개선 지원	기업 맞춤형 컨설팅
일·생활 균형 문화 확산		기업 워크숍 및 교육	대상 : 구인기업, 여성친화일촌기업 내용 : 기업 맞춤형 워크숍
		기업과의 만남	대상 : 구인기업, 여성친화일촌기업 내용 : 지역 내 기업 간담회
경력 단절 예방 인식 개선	인식 개선 캠페인	경력단절예방인식개선캠페인 경력단절예방실천약속캠페인	대상 : 일반시민, 기업체 내용 : 각종 캠페인 진행
	홍보	통합홍보	· 연중 경력단절예방 홍보 · 버스정류장 쉼터 광고, 홍보물품 배포

문의  033-643-1148 강릉여성새로일하기센터 (www.gnwomen.kr)



집단상담프로그램

고용노동부 지원 경력단절여성을 위한 취업준비교육 집단상담프로그램

지원대상 경력단절 미취업 여성(연간 200명)

진로설정 기본과정 : 5일, 20시간

교육일정

심화과정 : 3일, 12시간

교육내용 직업 선호도 검사, 가치관 찾기, 일자리 정보 탐색, 이력서작성, 면접 코칭 등

지원절차 강릉새일센터 구직등록 및 재취업신청서 작성, 참여

문의  070-4048-6947, 033-643-1148 강릉여성새로일하기센터 (www.gnwomen.kr)

지역산업 맞춤형 일자리 창출 지원 사업

“맞춤형 커피매니저 양성 & 취업연계(3년 차 계속 사업)” 과정

지역 특성(강릉의 시그니처인 커피 소비 산업)에 맞는 직업 교육훈련(커피 전문 인력 양성)을 통한 고용 창출 및 인적자원개발

지원대상 커피 전문가 관련 취업 희망 경력단절 여성(1차), 남·여 구직자(2차),
현장실습 커피전문점 실습지원비 지급

지원내용 커피 운영 전반에 걸친 전문교육, 컨설팅, 현장실습을 통한 맞춤형 취업 지원

모집기간 2024년 3월 25일~4월 26일

운영기간 2024년 5월 7일~6월 18일(1차 오전반(16명)/ 2차 오후반(14명))

사업목표 교육 인원 30명/ 취·창업 18명

지원절차 참여자(업체)모집 ▶ 선발 ▶ 교육훈련(현장실습) ▶ 맞춤형 취업 연계

문의  033-643-1145 강릉여성인력개발센터

장애인

장애인

경로장애인과

장애인 일자리 지원사업

취업 취약계층인 장애인에게 양질의 일자리를 제공하여 장애인복지 실현 및 자립생활 활성화에 기여

지원대상 일반형 일자리(전일제, 시간제): 장애인복지법에 따라 등록된 18세 이상 미취업 장애인

지원내용 전일제 : 주 40시간 근무. 급여 및 수당 지급

시간제 : 주 20시간 근무. 급여 및 수당 지급

지원기간 2024년 1월~12월

지원절차 참여자 모집 ▶ 선정 ▶ 사업추진

문의 (?) 033-640-5346 경로장애인과 장애인복지계

장애인

강릉시장장애인종합복지관

장애인 일자리 - 복지 일자리 참여형

취업이 어려운 장애인에게 장애유형별 다양한 일자리를 보급하여 직업생활 및 사회참여 확대를 위해 직업 경험을 지원하는 일자리 사업

지원대상 18세 이상 장애인복지법상 등록된 미취업 장애인

직무내용 사무보조, 우편물분류, 문서 파기, 장애인주차구역 계도 및 홍보, 환경미화카페보조, 버스 청결 관리, 분리수거, 프로그램보조 등

사업기간 2024년 1월~12월

근무시간 주 14시간 이내(월 56시간) / 주5일(시간 외 및 야간(22:00~06:00) 근무 불가)

보 수 월 552,160원(2024년 최저임금적용) / 산재보험, 고용보험 가입필수

지원절차 매년 11월 강릉시청 홈페이지 및 복지관 홈페이지를 통해 모집공고 참조
참여자 모집공고 ▶ 면접 및 선정 ▶ 사업추진

문의 (?) 033-643-1801~3 강릉시장장애인종합복지관 직업능력개발팀 (<https://gnrehab.or.kr>)

특화형 - 요양보호사 보조일자리사업

발달장애인을 요양보호사의 업무를 지원하는 일자리에 배치하여 직무능력습득 및 일자리경험을 제공하는 일자리

지원대상	18세 이상 장애인복지법상 등록된 미취업 발달장애인(지적 장애인, 자폐성 장애인)
직무내용	요양보호사 보조업무 (식사 도와드리기, 이동 도와드리기, 주변 정리하기, 주거 환경 청소하기, 심부름하기 등)
사업기간	2024년 1월~12월
근무시간	주 25시간(주 5일 / 1일 5시간) ※12월 근무시간 축소 조정될 수 있음
보 수	월 1,291,660원(2024년 최저임금적용) / 4대 보험 가입, 퇴직금 지급
지원절차	매년 11월 강릉시청 홈페이지 및 복지관 홈페이지를 통해 모집공고 참조 참여자 모집공고 ▶ 면접 및 선정 ▶ 사업추진
문의	033-643-1801~3 강릉시장애인종합복지관 직업능력개발팀 (https://gnrehab.or.kr)

중증장애인 강원형 일자리 사업

기존 추진중인 “장애인일자리 지원사업”조차 참여가 어려운 중증장애인을 위한 권리중심형 일자리 제공

지원대상	18세 이상 장애인복지법상 등록된 미취업 중증장애인
직무내용	사회참여 공익(장애인편의시설 이용 시 불편 사항 등 개선 요구 활동, 공익캠페인), 인식 개선 활동 (비장애인 대상 인식개선 강의, 공연 활동, 대국민 인식개선 홍보활동), 자아실현 창작(예술/음악, 미술 등)분야 창작활동, 관련 전시회 개최 등
사업기간	2024년 1월~12월
근무시간	주 15시간(주 5일 / 1일 3시간)
보 수	월 778,940원(2024년 최저임금적용) / 4대 보험 가입, 퇴직금 지급
지원절차	매년 11월 강릉시청 홈페이지 및 복지관 홈페이지를 통해 모집공고 참조 참여자 모집공고 ▶ 면접 및 선정 ▶ 사업추진
문의	033-643-1801~3 강릉시장애인종합복지관 직업능력개발팀 (https://gnrehab.or.kr)

취약계층

취약계층

경제진흥과

직접일자리사업

취업취약계층이 실업상태에서 벗어나 민간일자리로 취업할 수 있도록 한시적·경과적 일자리를 제공하여 고용 및 생계안정 도모

신청자격 사업 시작일 기준 18세 이상의 공고일 기준 주민등록상 강릉시민으로 가구소득이 기준중위 소득의 70% 이하이면서 재산이 4억 원 이하(재산의 가액에서 5,300만 원 기본공제)인 자

사업기간 2024년 1월~12월

근로시간 일 6시간, 주 5일 근무

지원절차 참여자 모집 ▶ 선발 ▶ 사업추진

문의  033-640-5541 경제진흥과 일자리창출계

취약계층

강릉고용복지플러스센터


취약계층 취업촉진사업

취업취약계층에 대한 취업지원 서비스를 제공하는 민간기관을 활용하여 공공·민간고용서비스 간의 상호 연계 및 보완을 통해 취약계층의 취업촉진 및 자립지원 도모

지원대상 저소득자, 실직자 등 취업취약계층 및 일반 구직자

지원내용 심리안정 프로그램 및 구직자 취업 역량 프로그램 운영

사업기간 2024년 1월~12월

문의  033-610-1951, 1953 강릉고용복지플러스센터 취업지원팀

국민취업지원제도


「국민취업지원제도」는 취업을 원하는 청년 경력단절여성 등에게 취업지원서비스 제공 및 저소득 구직자에게 생계지원 혜택(최대 300만 원) 제공하는 맞춤형 취업지원서비스

지원대상 소득 및 재산 조건을 충족하는 15~69세 저소득 및 특정 계층, 15~34세 청년, 35~69세 중장년 등

지원내용 심층 상담, 직업훈련, 일경험 등 취업지원서비스(12개월), 구직촉진수당(Ⅰ 유형, 최대 300만 원), 취업활동비용(Ⅱ 유형, 최대 195만 4천 원), 취업성공수당 등 지급

구분	Ⅰ 유형		Ⅱ 유형	
	15~69세	15~34세	청년(15~34세)	중장년(35세~69세)
연령	15~69세	15~34세	청년(15~34세)	중장년(35세~69세)
소득	중위소득 60% 이하	중위소득 120% 이하	무관	중위소득 100% 이하
재산	4억 원 이하	5억 원 이하	무관	
참여혜택	월 50만 원×6개월(최대 300만 원) ※ 부양가족 1인당 10만 원씩 월 최대 40만 원 추가 지급		(직업훈련 참여시) 최대 195만 4천 원	
조기취업 성공 수당	취업 활동 계획 수립 후 3개월 이내 취업시 조기 취업성공수당 지급			
	잔여 구직촉진수당의 50% ※ 부양가족 추가 수당 제외		조건부수급자: 50만 원	
취업성공수당	취(창)업 후 1년 근속 시 최대 150만 원(중위소득 60% 이하)			

지원절차 참여신청(국민취업지원제도 홈페이지 또는 강릉고용복지플러스센터) ▶ 자격심사 ▶ 초기상담 등 취업지원서비스 참여 및 수당 지급

문의  033-610-1947~8 강릉고용복지플러스센터
033-643-8820 사회적협동조합 희망리본
033-647-8219 (주)맥시머스



다문화가족

다문화가족 교육훈련

강릉시 가족센터

다문화가족역량강화지원사업(운전면허 취득지원)


다문화 가족 구성원의 운전면허 취득을 통해 자존감 향상 및 취업의 기본이 되는 자격을 취득하게 하고 지역사회에 안정적인 정착과 구직활동 시 기반 마련과 사회활동의 참여에 도움을 제공

지원대상 강릉시 거주 19세 이상 다문화 가족 구성원

지원내용 운전면허 취득에 필요한 이론교육, 기능교육 지원 및 운전면허 학원 연계와 학과시험 고득점자수, 학원비 일부 지원(자부담 발생)

지원기간 2024년 7월~11월 중

지원절차 전화·방문 신청, 온라인(<https://gangneung.familynet.or.kr>) 신청

문의  033-648-3019, 3098 강릉시 가족센터

03. 연령별 대상별 일자리 정보 - 다문화가족

노숙인

노숙인 교육훈련

강릉시립복지원

희망걸음


자활교육 및 자립지원 대상자에게 직업윤리, 의견 올바르게 표현하기, 동료 지지해 주기, 자기 소개서 및 이력서 작성, 면접 체험하기 등의 교육프로그램을 제공

사업대상 취업 자립을 희망하는 복지원 생활자

근로 안내 ppt 교육, 감정 표현하기 시청각 교육, 자격 취득 활동, 취업 활동 교육 등

사업내용 운전면허, 제과제빵 기능사, 요양보호사, 간호조무사, 경비 신입교육 등 취업에 필요한 자격 취득에 대한 프로그램 교육비 지원

사업일정 2024년 4월~10월(총 18회기)

문의  033-648-7824 강릉시립복지원 자활복지팀

03. 연령별 대상별 일자리 정보 - 노숙인

법무보호대상자

법무보호대상자

한국법무보호복지공단 강원동부지부

허그일자리 지원프로그램

취업에 어려움을 겪는 법무보호대상자에게 상담 및 교육, 직업훈련, 취업알선 등 개인별 통합 취업지원 서비스를 제공

지원대상 법적 처분을 선고받은 법무보호대상자(형사처분, 보호처분, 벌금형, 집행유예, 기소유예 등) 중 무직 및 취업을 준비 중인 자

1단계 (취업설계)	상담 및 취업 경로 설정 - 취업상담사와 1:1 대면상담 3회 및 집단상담 교육 실시 - 개인별 취업 설계에 따른 취업 활동 계획 수립	1개월 내외 (필수)
2단계 (직업능력 개발)	직업훈련 등 직업능력 향상 지원 - 공단 지원·직영 훈련, 국민내일배움카드 활용 등 - 훈련비 300만 원 한도(최대 3회), 훈련수당 및 장려금(월 최대 40만 원)	6개월 내외 (선택)
3단계 (취업성공)	취·창업 성공을 위한 지원 - 구인정보 제공, 취업 알선 및 동행 면접 지원 등 - 면접 참여수당(1회 20,000원~50,000원, 최대 5회)	3~6개월
4단계 (사후관리)	취·창업 후 적응 등 지원 - 취·창업자 직장 적응 지원 및 미취업자 취업 지원 - 취업 성공수당(150~200만 원) ※ 근속 1개월 20만 원, 근속 3개월 30~50만 원 근속 6개월 40~60만 원, 근속 12개월 60~70만 원	3~12개월

지원절차 신청서 작성 ▶ 선정 ▶ 프로그램 참여

문의 ☎ 033-822-2050 한국법무보호복지공단 강원동부지부

법무보호대상자

한국법무보호복지공단 강원동부지부

창업지원프로그램

창업을 준비 중이거나 또는 창업 중인 법무보호대상자에게 정책자금 대출 연계를 통해 점포 임대 시 필요한 임차보증금을 지원

지원대상 법적 처분을 선고받은 법무보호대상자 중 창업을 준비 중이거나 창업 중인 자

지원내용 임차보증금 최대 5,000만 원 대출 지원 (최대 6년)

지원절차 신청 가능 여부 상담 ▶ 신용정보 조회 ▶ 신청서 작성 ▶ 지원심사 ▶ 선정 ▶ 물건계약

문의 ☎ 033-822-2050 한국법무보호복지공단 강원동부지부

외국인

외국인 기업

한국산업인력공단 강원동부지사

외국인근로자 고용허가제

국내 인력을 구하지 못한 중소기업에 외국인 고용허가제를 통해 구인난 해소, 외국인 근로자와 사업주의 상생을 위한 체류·통역 지원 서비스 제공

외국인 근로자 고용허가제

도입국가	인도네시아, 네팔, 캄보디아, 우즈베키스탄, 키르기스스탄, 스리랑카, 방글라데시, 필리핀, 파키스탄, 미얀마, 동티모르, 베트남, 태국, 몽골, 중국, 라오스 (16개국)	
허용업종	제조업	상시근로자 300인 미만 또는 자본금 80억 원 이하
	건설업	모든 건설공사 (건설 면허가 산업 환경 설비인 경우 제외)
	서비스업	건설폐기물처리업, 재생용 재료수집 및 판매업, 냉장·냉동창고업(내륙), 호텔업, 휴양 콘도 운영업, 기타 일반 및 생활 숙박시설 운영업 중 호스텔업, 건축물 일반 청소업
	임업	임업 종묘 생산업, 육림업, 벌목업, 임업 관련 서비스업
	광업	금속 광업, 비금속광물 광업
	어업	연근해어업, 양식어업, 천일염 생산 및 염염 채취업
	농축산업	작물재배업, 축산업, 작물재배 및 축산관련 서비스업
신청절차	<ol style="list-style-type: none"> ① 내국인 구인노력 (사업주↔워크넷) ② 고용허가서 신청 (사업주↔고용센터) ③ 고용허가서 발급 (사업주↔고용센터) ④ 근로계약 체결 (사업주↔외국인 근로자) ⑤ 사증발급 인정서 발급신청 (사업주↔출입국관리사무소) ⑥ 외국인 근로자 입국 및 취업 교육 (한국산업인력공단 및 취업 교육기관) 	

외국인근로자 고용 사업장 체류지원 서비스

입국초기 취업적응 지원	대상	입국 3개월 이내 외국인 근로자 및 고용 사용자
	지원내용	사업장의 근로조건, 사업장 적응력, 근무환경 등에 대한 확인 및 개선 지도, 근로계약 준수 여부, 기숙사 등 근무 환경, 외국인 근로자 취업 적응 여부
	지원방법	업장 방문 및 전화
농축산어업 사업장 특화 서비스	대상	농축산·어업 종사 외국인 근로자 및 사용자
	지원내용	고용센터, 출입국 외국인청, 안전보건공단 등 유관기관과 연계하여 종합 체류지원 서비스(통역 상담, 관련 전문 분야 지식 안내) 제공

문의 ☎ 033-650-5726 한국산업인력공단 강원동부지사 직업능력개발부

상담·지원·연계

문화차이와 언어적 소통 한계로 인해 다양한 어려움을 겪고 있는 외국인 근로자의 권익향상과 사회통합을 지원하고자 고충상담, 의료·노무상담, 생활법률상담, 커뮤니티·동아리 지원 수행

지원대상	강릉시 거주 외국인 근로자
지원내용	<p>상시/심층 상담 및 관련 기관 연계</p> <p>10명 이상 외국인 근로자 커뮤니티 및 동아리 활동 지원 요청이 있을 경우 활성화 할 수 있도록 기관 연계</p> <p>상담 결과에 따라 출입국관리소, 고용노동부, 한국산업인력공단, 법률구조공단, 강릉의료원, 인권단체 등 연계</p> <p>의료상담과 노무 상담, 생활법률 상담은 월 1회 개최하고, 상담자가 센터를 방문해 내담자 상담 계획, 의료상담의 경우 한국어 사용을 전제로 상시 전화 상담도 가능</p>
지원기간	연중 상시
지원절차	방문 · 전화 · SNS · 사업주 상담
문의	655-8596~7, 010-3956-8956 강릉시 외국인근로자 지원센터

의료·노무·생활법률 상담

문화적 차이·언어소통의 한계·경제적 곤란 등으로 어려움을 겪고 있는 외국인 근로자의 의료·노무·생활법률 상담

지원대상	강릉시 거주 외국인 근로자
지원내용	<p>의료상담(일반진료, 치과 진료 등)</p> <p>노무 상담(근로계약, 임금 체불, 직장생활 고충 건 상담)</p> <p>생활법률 상담(행정 처리, 비자 관련 상담) 실시</p>
지원기간	2024년 2월~11월(매월 마지막 주 일요일)
문의	655-8596~7 교육운영담당, 010-3956-8956 강릉시 외국인근로자 지원센터

제대군인

제대군인

국가보훈부 강원제대군인지원센터

전직지원금 지급

중·장기복무 제대군인이 구직활동에 전념할 수 있도록 각종 지원을 통해 취·창업을 촉진하고 원활한 사회복귀를 도모

지원대상 실업 상태에서 적극적 구직활동을 하는 군인연금 비대상 중·장기복무(5년~19년 6개월) 제대군인
보훈(지)청에 지원대상으로 등록된 사람

지원내용 장기복무 제대군인 월 77만 원, 중기복무 제대군인 월 55만 원(최장 6개월간 지급)

신청서류 - 전직지원금 지급신청서 1부
- 개인 정보 이용 제공 사전동의서 1부
- 적극적 구직활동 증명서류 1부
(직업교육훈련기관의 교육 입교·수료증·수강증, 면접접수증, 직업소개확인서 등)
*지급대상으로 결정된 사람이 월 1회 이상 제출

문의 ☎ 033-251-5009 국가보훈부 강원제대군인지원센터 취업교육팀

제대군인 교육훈련

국가보훈부 강원제대군인지원센터

직업능력개발 교육비 지급

취업과 연계성이 높은 전문 교육 훈련 과정 지원으로 중·장기복무 제대군인의 취·창업 역량 강화

지원대상 5년 이상 복무 제대군인은 전역 후 3년 이내 자로서 미취·창업자(비정규직 포함)·전역 예정자는 전직 기본교육 이수자

지원내용 교육비 150만 원 내외

신청서류 교육비 신청서 및 납입 영수증, 전역 예정자 전직 기본교육 수료증(단, 불가피한 사유로 미수료 시 연대장급 이상 부대장 추천서 또는 전역 예정 증명서), 비정규직 취업과 창업자는 입증서류 필요

지원절차 훈련 상담 ▶ 승인 후 교육비 납입 ▶ 교육비 신청서 및 납입 영수증 제출 ▶ 수료 확인서 제출 ▶ 환급

문의 ☎ 033-251-5009 국가보훈부 강원제대군인지원센터 취업교육팀

전문교육기관 위탁교육

취업과 연계성이 높은 전문교육훈련 과정지원으로 중·장기복무 제대군인의 취·창업 역량 강화

지원대상	5년 이상 복무 제대군인 중 미취·창업자(비정규직 포함)·전역예정자·현역 * 5년 이상 복무 중인 현역은 각군 본부에 교육 요청
교육과정	취창업 관련 기술·기능 자격증, 공무원, 전문지식·실무교육 과정 등 *개인 수강: 평생 3과정
신청서류	수강지원서, 교육비 신청서 및 납입 영수증, 비정규직 취업과 창업자는 입증서류 필요
지원절차	위탁교육기관에 신청 ▶ 승인 후 교육비 납입 ▶ 교육비 신청서 및 납입 영수증 제출 ▶ 수강 수료시 교육비 환급(교육기관 승인 금액의 90%환급, 10%는 본인부담)
문의	문의(?) 033-251-5009 국가보훈부 강원제대군인지원센터 취업교육팀

고용촉진 장려금 지원

취업에 어려움을 겪고 있는 제대군인을 고용한 사업주에게 장려금을 지급하여 고용촉진을 도모

고용노동부 장관이 고시한 취업 지원 프로그램을 마치고, 5년 이상 복무한 제대군인 * 을 고용한 사업주(고용유지 기간 6개월 이상)

지원대상	* 국방전직교육원이 운영하는 전직 기본 교육을 마치고 이수한 날부터 2년 이내에 제대군인지원센터에서 운영하는 '취업 워크숍'을 마친 사람이거나, 센터 지원 직업교육훈련을 2개월 이상 참여하고 있는 사람 또는 마친 사람으로서 구직등록 기간이 3개월 이상 또는 실업 기간이 3개월 이상인 사람		
지원내용	유형	6개월 단위	연간 총액
	우선지원대상 기업	360만 원	720만 원
	대규모 기업	180만 원	360만 원

관련법규 고용보험법 제23조(고용노동부)

문의(?) 033-252-9111 국가보훈부 강원제대군인지원센터 기업협력팀

04

일자리 관련 지원 정책



생계형 1인 사회보험료 지원사업

강릉시 소재 1인 자영업자의 국민연금 및 고용·산재보험 지원을 통한 안정적 경영활동과 폐업 후 재취업 활동 보장 등 사회안전망 강화를 위한 사회보험료 지원

지원대상 강릉시 내 소재하며 본인 명의의 사업자등록증을 보유하고 사업을 운영 중인 1인 자영업자

지원내용 지원 기간 내 실제 납부한 국민연금 보험료, 고용보험료, 산재보험료의 50%

지원조건 국민연금 지역가입자이면서 기준소득월액 260만 원 미만, 재산세 과세표준액 2억 원 미만, 연 사업 소득 금액 900만 원 미만

신청기간 연중 1회 수시 신청(변경 시 변경신청 필요)

신청방법 사업장 소재지 읍면동 주민센터 방문 신청 및 우편 신청

지급시기 분기별 마감 후 익월 지급

문의  033-640-4079 경제진흥과

강원특별자치도 사회보험료 지원사업

관내 영세 사업주에 대한 경영부담 완화, 노동자의 고용불안 해소 및 사회안전망 가입 기회 부여를 위한 사회보험료 지원

지원대상 정부지원금(두루누리 사회보험료 지원사업)을 받고 있는 관내 소재 근로자 수 10인 미만 사업장

지원내용 정부지원금 제외한 4대 보험료 사업주 부담분

지원조건 근로자 월 평균 보수 260만 원 미만, 1개월 이상 고용유지, 두루누리 사회보험료 지원을 받고 있는 근로자

신청기간 연중 1회 수시 신청(근로자 변경 시 변경신청 필요)

신청방법 사업장 소재지 읍면동 주민센터 방문 신청 및 우편 신청

지급시기 분기별 마감 후 익월 지급 (당해연도 내 두루누리 사회보험 지원을 받은 월에 한하여 지급)

문의  033-640-4079 경제진흥과

중소기업 장기근속자 주택 우선공급

중소기업 근무자에게 국민주택 등을 우선 공급하여 중소기업으로 인력 유입을 촉진하기 위한 제도

지원대상 중소기업에 5년 이상 근무하거나 동일한 중소기업에 3년 이상 근무한 경력을 가진 무주택 세대 구성원

지원내용 주거 전용면적 85㎡ 이하인 국민·민영·공공주택 및 국민임대 주택 등의 분양 또는 임대 우선권 부여

신청기간 강원지방중소벤처기업청 홈페이지 공지사항 참고

지원절차 주택 배정(연중 수시) ▶ 특별분양 공고(연중) ▶ 추천신청 ▶ 심사 및 추천(연중)

문의 (☎) 033-655-4143 강원지방중소벤처기업청 강원영동사무소

글로벌리더십 연수원

태백시에 위치한 중소기업 임직원 역량강화를 위한 중소기업 산업교육 기관으로 직무연수, 기술연수, 기업 맞춤형 연수 등 진행

지원대상 중소기업 근로자

교육일정 연중 상시, 교육과정별 상이, 맞춤형 연수 진행

문의 (☎) 033-550-5005 중소기업진흥공단 글로벌리더십연수원

기업인력애로센터

일자리매칭 플랫폼을 활용하여 중소기업과 구직자간 맞춤형 인력 매칭 One-Stop 지원 서비스 제공

지원대상 구직자, 구인 중소기업

지원내용 취업 컨설팅, 취업 매칭 서비스 등 제공

지원기간 2024년 1월~12월(연중 상시)

문의 (☎) 1899-3001, 033-649-9374 중소기업진흥공단 기업인력애로센터

현장코칭 숙련인력 양성사업

맞춤교육과 1:1 현장 코칭을 통해 기업현장에 적합한 숙련인력을 조기 육성·공급하여 중소기업의 구인난 및 구직난 해소에 기여

	기업	구직자
지원대상	현장 숙련인력 확보가 어려운 중소 제조 중소기업	경력 1년 이상 실업자 또는 관련 자격증 소지자
지원내용	현장실습 기간 중 기업보조비(인건비) 월 60만 원 지원(최대 3개월)	직무교육(3일 이내) 1회(온·오프라인 병행 가능) 기업별 전문가 현장 코칭(최대 12회, 5시간/일)

사업기간 2024년 3월~12월

문의 (?) 1899-3001, 033-649-9374 중소기업진흥공단 기업인력애로센터

내일채움공제(중소벤처기업진흥공단 위탁사업)

중소기업 사업주와 핵심 인력이 5년 공동으로 적립한 공제금을 만기 시 장기 재직한 핵심 인력에게 지급하는 장기 재직 유도 공제 사업

지원대상 중소기업, 중소기업 재직자

지원내용 5년간 월 34만 원 이상 공동 적립(인력:기업=1:2 이상)후 5년 후 2천만 원 이상 핵심 인력에게 지급

가입해택 기업 : 납입금에 대하여 손금(법인) 또는 필요경비(개인) 인정

근로자 : 수령 시 근로소득세 세액감면 등

지원기간 2024년 1월~12월

문의 (?) 033-643-4412 강릉상공회의소 보조사업부



길거리 무료 노동상담

강릉시 근로자의 고충을 해결하고 시간적·경제적으로 법에 접근하기 어려운 강릉시민에게 노동법이라는 환경에 손쉽게 접할 기회를 제공

1. 강릉지역 길거리 무료 노동 상담

고용노동부, 산업인력공단, 상공회의소, 폴리텍대학 등 관계기관과 함께 계획하고 있으며 길거리 무료 법률상담뿐만 아니라 일자리 창출 캠페인을 병행하여 진행 계획

2. 강릉 명주프리마켓

강릉시민의 장날이면서 소규모 축제의 장소인 명주프리마켓에서 임금체불, 부당해고, 산업재해, 사업주와 근로자의 소통 방법, 청소년 근로계약서 작성 방법 등을 상담

참여대상 강릉시민이면 누구나

지원내용 전문노무사 및 상담 요원의 노동 상담

사업기간 2024년 4월~12월(연중)

상담장소 강릉월화거리, 명주프리마켓

문의  033-642-1703 한국노총강릉지역지부 노동교육법률상담소

여성 근로자

강릉여성새로일하기센터

강원여성구직활동지원사업

강원 지역의 여성들이 취업을 위한 준비와 구직 활동을 원활하게 할 수 있도록 하여 여성 인구의 경제 활동 참여율을 높이고, 직업 기회를 확대

지원대상 강원일자리정보망에 구직 등록한 여성, 주민등록상 주소지가 강원특별자치도인 여성, 40세 이상 59세 이하 미취업 여성

지원금액	구직활동지원금	신규 300만 원(월 50만 원 × 6개월)
		재참여 150만 원(월 50만 원 × 3개월)
	취·창업 성공금	지원기간 중 취·창업하여 3개월간 연속 시 50만 원 현금지원

신청기간 2024년 2월 19일(월)~3월 8일(금)

지원절차 강원일자리정보망(job.gwd.go.kr) 신청

문의  070-4048-7191, 033-643-1148 강릉여성새로일하기센터(www.gnwomen.kr)

경력단절예방지원사업

경력단절 후 재취업을 희망하는 여성, 직무역량 향상을 필요로 하는 재직 여성, 더 나은 직원복지 제공 및 쾌적한 기업환경조성을 희망하는 기업지원

구분	사업분야	사업명	사업내용
여성 고용 유지 지원	경력개발 지원	경력개발특강	대상 : 구직여성, 재직여성 내용 : 경력개발을 위한 특강
		구직준비단계교육	대상 : 대학생, 특성화고생 등 내용 : 진로설계 및 구직준비 특강
		여성경력더하기교육	대상 : 구직여성, 재직여성 내용 : 전산 교육, 서비스업종을 위한 교육
	직장 적응 및 복귀 지원	일하는 여성 역량강화교육	대상 : 재직여성 내용 : 전산 교육, 서비스업종을 위한 심화 교육
		일하는 여성 간담회	대상 : 구직여성, 재직여성 내용 : 네트워크 형성, 도움이 되는 특강
	직장 문화 개선	조직문화·환경 개선 지원	기업 맞춤형 컨설팅
기업 워크숍 및 교육			대상 : 구인기업, 여성친화일촌기업 내용 : 기업 맞춤형 워크숍
일·생활 균형 문화 확산		기업과의 만남	대상 : 구인기업, 여성친화일촌기업 내용 : 지역 내 기업 간담회
		경력단절예방인식개선캠페인 경력단절예방실천약속캠페인	대상 : 일반시민, 기업체 내용 : 각종 캠페인 진행
경력 단절 예방 인식 개선	홍보	통합홍보 · 연중 경력단절예방 홍보 · 버스정류장 쉼터 광고, 홍보물품 배포	

문의  033-643-1148 강릉여성새로일하기센터 (www.gnwomen.kr)

기업

근로자 기업

경제진흥과

강원특별자치도 사회보험료 지원사업

관내 영세 사업주에 대한 경영부담 완화, 노동자의 고용불안 해소 및 사회안전망 가입 기회 부여를 위한 사회보험료 지원

지원대상	정부지원금(두루누리 사회보험료 지원사업)을 받고 있는 관내 소재 근로자 수 10인 미만 사업장
지원내용	정부지원금 제외한 4대 보험료 사업주 부담분
지원조건	근로자 월 평균 보수 260만 원 미만, 1개월 이상 고용유지, 두루누리 사회보험료 지원을 받고 있는 근로자
신청기간	연중 1회 수시 신청(근로자 변경 시 변경신청 필요)
신청방법	사업장 소재지 읍면동 주민센터 방문 신청 및 우편 신청
지급시기	분기별 마감 후 익월 지급 (당해연도 내 두루누리 사회보험 지원을 받은 월에 한하여 지급)
문의	문의(?) 033-640-4079 경제진흥과

청년 기업

국립강릉원주대학교


표준현장실습학기제 운영

현장 감각 및 적응 능력 향상, 진로 설정의 방향성 제시 및 학생 경력관리, 취업역량 향상

지원대상	실습학생 : 국립강릉원주대학교 3~4학년 재학생(4학기 이상 수료자) ※ 재학생으로서 현장실습 교과목 수강 및 학점 부여에 문제가 없는 학생
지원내용	실습기관 : 국립강릉원주대학교 협력 기관, 가족회사 등 국내 기관 및 산업체 직무가 부여되는 표준현장실습학기제 참여 학생에 대해 교육 시간을 고려하여 시간급 최저임금의 100% 이상의 실습지원비를 지급 / 실습 기관에서 학생에게 월 단위로 직접 지급 ※ 2,060,740원(2024년 최저임금액 기준)
운영절차	운영계획, 홍보(산업체수요조사) ▶ 학생신청접수 ▶ 학생선발 ▶ 합격자발표 ▶ 현장실습수행, 현장방문지도 ▶ 현장실습종료, 결과보고서 제출 ▶ 지원비지급(학점부여)
문의	문의(?) 033-640-2726 국립강릉원주대학교 산학협력단 현장실습지원센터

국립강릉원주대학교 LINC 3.0 사업단

국립강릉원주대학교 LINC 3.0 사업단은 종합적인 산학연협력 콘트를 타워를 중심으로 지속가능한 산학연협력 체제를 구축하고, 지역사회를 선도할 수 있는 맞춤형 창의융합 인재를 양성하는 한편, 선순환적 산학연협력을 통한 지역사회 공헌에 이바지할 수 있는 지역 친화적인 산학연협력 생태계 조성에 주력

문의  033-640-2846 국립강릉원주대학교 산학협력관(N10) 609호 (강릉)

청년일자리도약장려금(고용노동부 위탁사업)


5인 이상 중소기업 등에서 취업 애로 청년을 정규직으로 채용하고 6개월 이상 고용유지 시 최대 24개월간 지원

지원대상 15~34세(병역의무 복무기간만큼 연장 가능, 최대 39세) 미취업 상태인 취업 애로 청년을 신규 채용한 5인 이상 우선지원 대상기업

지원내용 지원대상 청년 1인당 1년 차 연 최대 720만 원(월 60만 원x12개월), 2년 차 최대 480만 원(24개월 근속 시)

지원기간 2024년 1월~12월

지원절차 참여 신청 및 승인 ▶ 채용 및 임금 지급(6개월 이상 고용유지) ▶ 장려금 신청 ▶ 장려금 심사 및 지급

문의  033-643-4412 강릉상공회의소 보조사업부

고용촉진 장려금

노동시장의 통상적인 조건 하에서 여성 가장·장애인 등 취업이 특히 어려운 실업자(취업 취약자)의 고용 촉진을 도모하기 위하여 이들을 채용한 사업주를 지원

지원대상 모든 사업주(소비향락업종 등 일부 업종 제외)

지원내용 1년의 범위 내에서 6개월 단위로 지원(6개월 단위 360만 원씩 2회 총 720만 원)

지원절차 구직자 신규 채용 ▶ 6개월 이상 고용 유지 ▶ 장려금 신청 ▶ 장려금 지급

문의  033-610-1990 강릉고용복지플러스센터 기업지원팀

고령자 계속고용장려금 사업

중소·중견기업의 근로자가 정년 이후에도 주된 일자리에서 계속 일할 수 있도록 정년도달 근로자 대상 고용연장 제도 도입 기업을 지원

지원대상 우선지원 대상기업 및 중견기업(대기업, 공공기관, 지방공기업 등은 제외)

지원내용 정년 이후 계속 고용된 근로자 1인당 분기당 90만 원씩 최대 2년 지원 (분기 매월 말 피보험자 수 평균의 30% 한도)

지원절차 취업규칙, 단체협약 등에 계속 고용제도 명시 ▶ 변경된 취업규칙 신고 ▶ 정년 이후 계속 고용근로자 발생 후 장려금 신청 ▶ 장려금 지급

문의 ☎ 033-610-1990 강릉고용복지플러스센터 기업지원팀

기업 교육훈련

한국산업인력공단 강원동부지사

일학습병행

기업 맞춤형 교육훈련 프로그램[NCS에 기반하여 체계적으로 설계된 OJT(도제식 현장 교육훈련)와 Off-JT(현장 외 교육훈련)]을 통해 기업은 맞춤형 인재를 양성하고 근로자는 이론과 실무를 체계적으로 익힐 수 있는 제도

지원대상

연번	참여요건
1	고용보험에 가입 되어 있는 기업
2	상시 근로자 50인 이상 기업(단, 공동훈련센터형 학습기업의 경우 20인 이상 / 대외적으로 기술력 또는 가치를 인정받은 기업이나 전문지원기관 및 일학습 병행 특화업종 지원센터가 추천한 기업은 5인 이상)
3	일학습 병행을 실시할 수 있는 경영 능력을 갖춘 기업
4	기업 현장 교사(3년 이상 경력, 관련 자격증 보유자 등)가 확보 가능한 기업

참여유형

	재직자 단계 일학습병행	IPP형 일학습병행	전문대 재학생단계 일학습병행	산학일체형 도제학교	P-TECH (학위연계형)
운영 내용	해당 기업의 근로자로 채용되어 일과 학습을 병행	4년제 대학 정규과 정(Off-JT)과 기업 훈련(OJT)을 연계	IPP의 전문대 버전	고등학교 정규과정 (Off-JT)과 기업훈 련(OJT)을 연계	대학(폴리텍 및 전문 대)과 연계하여 심화 훈련 실시
참여 대상	신규채용자 및 입사 1 년 이내 근로자	대학교 4학년	전문대 졸업학년 (남성은 군필자, 면제자 대상)	특성화고 재학생	도제학교 이수자 및 특 성화고 졸업자 등
훈련 기간	1년~4년	1년 (4학년 1·2학기)	1년 (최종학년 1·2학기)	1년~2년	대학 (폴리텍 및 전문대) 재학기간

지원내용 훈련 전반에 대한 비용 지원

연번	유형	지원금액
1	훈련과정개발비	150만 원(최대 4개 과정 지원)
2	학습 도구 지원 및 컨설팅	60만 원(최대 4개 과정 지원)
3	OJT 및 Off-JT 훈련비	훈련단가 * 시간 * 인원 * 지원율
4	일학습 병행 훈련장려금	1인당 월 20만 원(도제학교는 30만 원)
5	기업 전담 인력 수당	기업 현장 교사 수당: 월 33.3~133.3만 원(학습근로자 수에 따라 차등 지급)
		HRD 담당자 수당: 월 25만 원
6	외부평가 합격 연계 인센티브	학습근로자가 외부평가에 합격한 후 지원금 신청일 기준 학습기업에 재직 중인 경우 '1인당 전체 훈련기간(월) * 20만 원'의 일시금을 학습기업에 지급(총 360만 원 한도, 도제학교 제외)

문의 (?) 033-650-5744 한국산업인력공단 강원동부지사

기업

중소벤처기업진흥공단 강원영동지부

수출바우처사업

내수 및 수출중소기업에 자유롭게 사용 가능한 바우처를 발급하여 맞춤형 해외 마케팅 서비스를 지원하고 수출 선도 기업 육성

지원대상 중소기업

지원내용 수출 마케팅 비용 지원(30~120백만 원, 보조율 50~70%)

모집기간 2024년 4월 예정

지원절차 모집 기간 내 접수 ▶ 평가 ▶ 협약체결 ▶ 바우처 발급

문의 (?) 033-649-9374 중소벤처기업진흥공단 강원영동지부 수출바우처사업(www.exportvoucher.com)

기업

중소벤처기업진흥공단 강원영동지부

온라인수출플랫폼 사업

디지털 무역 환경에 부응하는 다양한 서비스(제품 해외홍보, B2B 거래 지원 등)를 제공하여 중소기업의 수출 활성화 지원

지원대상 중소기업

지원내용 해외 바이어와 중소기업 제품을 연결하는 글로벌 온라인 B2B 플랫폼인 「고비즈코리아」에 입점 지원

문의 (?) 055-751-9757 중소벤처기업진흥공단 온라인수출처 고비즈코리아(www.gobizkorea.com)

글로벌비즈니스센터(GBC)

세계 주요 교역 거점에 글로벌비즈니스센터를 운영하여 현지 해외 진출 지원 프로그램을 제공하고 중소기업의 수출 확대 지원

지원대상 글로벌 진출을 희망하는 중소기업

운영국가 중국, 미국, 동남아, 칠레, 독일, 러시아 등 총 12개국

지원내용 독립 사무공간 및 공동 회의실 제공, 법률·회계 자문 및 컨설팅, 현지 파견직원 행정지원 등

모집기간 연중 상시 (단, 공실 발생 시 입주 가능)

문의 (?) 055-751-9685 중소기업진흥공단 글로벌사업처 (www.kosmes.or.kr)

근로자 기업

중소벤처기업진흥공단 강원영동지부

현장코칭 숙련인력 양성사업

맞춤교육과 1:1 현장 코칭을 통해 기업현장에 적합한 숙련인력을 조기 육성·공급하여 중소기업의 구인난 및 구직난 해소에 기여

	기업	구직자
지원대상	현장 숙련인력 확보가 어려운 중소 제조 중소기업	경력 1년 이상 실업자 또는 관련 자격증 소지자
지원내용	현장실습 기간 중 기업보조비(인건비) 월 60만 원 지원(최대 3개월)	직무교육(3일 이내) 1회(온·오프라인 병행 가능) 기업별 전문가 현장 코칭(최대 12회, 5시간/일)

사업기간 2024년 3월~12월

문의 (?) 1899-3001, 033-649-9374 중소기업진흥공단 기업인력애로센터



외국인근로자 고용허가제

국내 인력을 구하지 못한 중소기업에 외국인 고용허가제를 통해 구인난 해소, 외국인 근로자와 사업주의 상생을 위한 체류·통역 지원 서비스 제공

외국인 근로자 고용허가제

도입국가	인도네시아, 네팔, 캄보디아, 우즈베키스탄, 키르기스스탄, 스리랑카, 방글라데시, 필리핀, 파키스탄, 미얀마, 동티모르, 베트남, 태국, 몽골, 중국, 라오스 (16개국)	
허용업종	제조업	상시근로자 300인 미만 또는 자본금 80억 원 이하
	건설업	모든 건설공사 (건설 면허가 산업 환경 설비인 경우 제외)
	서비스업	건설폐기물처리업, 재생용 재료수집 및 판매업, 냉장·냉동창고업(내륙), 호텔업, 휴양 콘도 운영업, 기타 일반 및 생활 숙박시설 운영업 중 호스텔업, 건축물 일반 청소업
	임업	임업 종묘 생산업, 육림업, 벌목업, 임업 관련 서비스업
	광업	금속 광업, 비금속광물 광업
	어업	연근해어업, 양식어업, 천일염 생산 및 암염 채취업
	농축산업	작물재배업, 축산업, 작물재배 및 축산관련 서비스업
신청절차	① 내국인 구인노력 (사업주↔워크넷) ② 고용허가서 신청 (사업주↔고용센터) ③ 고용허가서 발급 (사업주↔고용센터) ④ 근로계약 체결 (사업주↔외국인 근로자) ⑤ 사증발급 인정서 발급신청 (사업주↔출입국관리사무소) ⑥ 외국인 근로자 입국 및 취업 교육 (한국산업인력공단 및 취업 교육기관)	

외국인근로자 고용 사업장 체류지원 서비스

입국초기 취업적응 지원	대상	입국 3개월 이내 외국인 근로자 및 고용 사용자
	지원내용	사업장의 근로조건, 사업장 적응력, 근무환경 등에 대한 확인 및 개선 지도, 근로계약 준수 여부, 기숙사 등 근무 환경, 외국인 근로자 취업 적응 여부
	지원방법	사업장 방문 및 전화
농축산어업 사업장 특화 서비스	대상	농축산·어업 종사 외국인 근로자 및 사용자
	지원내용	고용센터, 출입국 외국인청, 안전보건공단 등 유관기관과 연계하여 종합 체류지원 서비스(통역 상담, 관련 전문 분야 지식 안내) 제공

문의  033-650-5726 한국산업인력공단 강원동부지사 직업능력개발부

경력단절예방지원사업

경력단절 후 재취업을 희망하는 여성, 직무역량 향상을 필요로 하는 재직 여성, 더 나은 직원복지 제공 및 쾌적한 기업환경조성을 희망하는 기업지원

구분	사업분야	사업명	사업내용
여성 고용 유지 지원	경력개발 지원	경력개발특강	대상 : 구직여성, 재직여성 내용 : 경력개발을 위한 특강
		구직준비단계교육	대상 : 대학생, 특성화고생 등 내용 : 진로설계 및 구직준비 특강
		여성경력더하기교육	대상 : 구직여성, 재직여성 내용 : 전산 교육, 서비스업종을 위한 교육
	직장 적응 및 복귀 지원	일하는 여성 역량강화교육	대상 : 재직여성 내용 : 전산 교육, 서비스업종을 위한 심화 교육
		일하는 여성 간담회	대상 : 구직여성, 재직여성 내용 : 네트워크 형성, 도움이 되는 특강
	직장 문화 개선	조직문화 환경 개선 지원	기업 맞춤형 컨설팅
일·생활 균형 문화 확산		기업 워크숍 및 교육	대상 : 구인기업, 여성친화일촌기업 내용 : 기업 맞춤형 워크숍
		기업과의 만남	대상 : 구인기업, 여성친화일촌기업 내용 : 지역 내 기업 간담회
경력 단절 예방 인식 개선		인식 개선 캠페인	경력단절예방인식개선캠페인 경력단절예방실천약속캠페인
	홍보	통합홍보	· 연중 경력단절예방 홍보 · 버스정류장 쉼터 광고, 홍보물품 배포

문의  033-643-1148 강릉여성새로일하기센터 (www.gnwomen.kr)



새일여성인턴십

강릉여성새로일하기센터 구직여성의 인턴채용업체 지원

대상요건 새일센터 구직 등록 여성, 구인등록 업체

지원금액 1인당 최대 380만 원(기업 320만 원, 근로자 60만 원)

인턴 채용 지원금	인턴 기간 동안 기업에 지원금 지급(80만 원*3개월)
고용 유지 장려금	인턴 종료 후 정규직 전환하여 6개월 이상 고용 유지 시 장려금 지급 - 기 업: 80만 원(새일고용장려금) - 근로자: 60만 원(근속장려금)

문의  033-643-1148 강릉여성새로일하기센터 (www.gnwomen.kr)

강원특별자치도 인턴형

노인취업 지원센터를 통해 강원특별자치도 인턴형으로 취업한 경우 어르신의 급여를 6개월간(최대 270만 원) 기업에 지원하는 사업

지원대상 60세 이상 어르신

지원내용 최대 6개월간 급여의 50%(최대 45만 원) 인건비 지원

참여기업 60세 이상 어르신을 1년 이상 고용할 의사가 있으며 도내에 소재한 4대 보험 가입사업장 중 근로자
자격요건 보호 규정을 준수하는 기업 및 비영리민간단체 등

사업기간 2024년 1월~12월(예산 소진 시까지)

운영절차 강원특별자치도 인턴형 서류를 사업 수행기관으로 신청

문의  033-641-6085 대한노인회 강릉시지회

시니어인턴십

60세 이상자에게 일할 기회를 제공함으로써 노인의 직업능력 강화 및 재취업 기회를 촉진함과 동시에 노인에 대한 긍정적 인식의 확산 도모

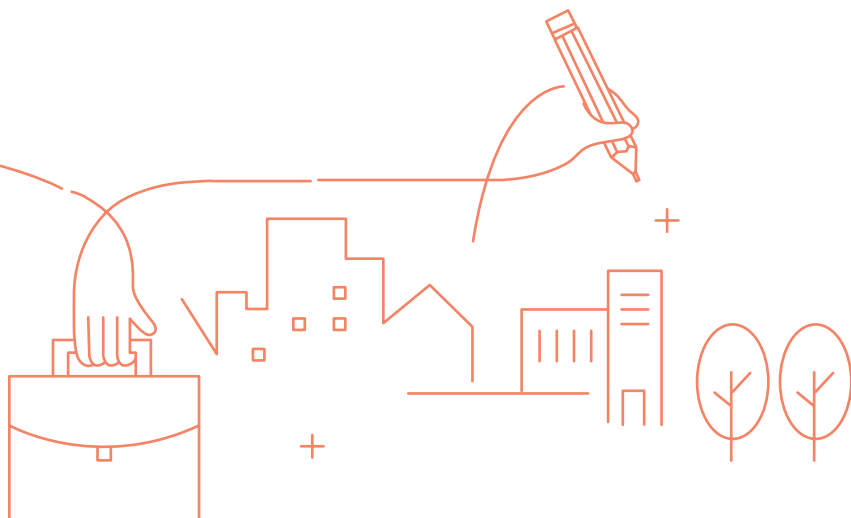
지원대상 60세 이상자의 고용 촉진을 위해 기업에 인건비를 지원하여 신규 및 계속 고용을 유도하는 사업

인턴지원금 : 입사일로부터 3개월간 1인당 월 급여의 50% 지원 (월 최대 40만 원 한도 내, 최대 3개월)

지원내용 **채용지원금** : 인턴 종료 후 6개월 이상 계속 고용 계약 체결 시 3개월간 1인당 월 급여의 50% 지원 (월 최대 40만 원 한도 내, 최대 3개월)

참여기업 근로자 보호 규정을 준수하는 4대 보험 가입사업장 중 참여자에게 채용 기회를 제공하는 기업 및
자격요건 비영리민간단체 등을 대상

문의 (?) 033-641-6085 대한노인회 강릉시지회



소상공인

소상공인

소상공인과

강릉시 기업경영정책자금 융자추천 이차보전


소상공인 대출금리 이차 지원을 통한 안정적인 경영활동 지원

지원대상 제조, 건설, 운수, 도소매, 음식업, 숙박업 등 21개 업종

지원내용 금융기관 대출일로부터 3년 동안 대출금리의 2.5%~3% 이차 지원

접수기간 2024년 1월~자금소진 시까지

신청방법 참여자 모집(상인회 자체) ▶ 선정 ▶ 사업 추진

문의  033-640-5542 소상공인과 소상공인지원팀

소상공인

소상공인과

노란우산공제 신규가입 장려금 지원


소상공인의 생활안정 및 사업 재기 기반 마련 등 사회안전망 확충 지원

지원대상 2024년 노란우산공제에 신규가입한 연 매출 3억 원 이하 영세 소상공인

지원내용 노란우산공제 개인 납입금에 추가로 월 1만 원 적립(최대 12개월)

접수기간 2024년 1월~12월

접수처 노란우산공제 홈페이지 온라인 신청, 은행(우체국, 농협 등) 방문 신청

문의  1666-9988 중소기업중앙회 노란 우산 콜센터
033-640-5542 소상공인과 소상공인지원팀

소상공인 세무 서비스 수수료 지원

소상공인의 고정비용인 세무사 이용 수수료 지원

지원대상	연 매출 3억 원 이하 영세 소상공인
지원내용	세무서비스 이용 수수료 지원(1인당 연 최대 10만 원)
접수기간	2024년 3월 4일~12월 6일
신청방법	온라인 신청(강릉시 통합예약시스템)
문의	033-640-5542 소상공인과 소상공인지원팀

전통시장 지킴이

전통시장 관리에 필요한 실질적(경영·안전·방역 등) 인력지원을 통한 전통시장 자생력 강화 및 안전사고 예방

지원대상	관내 전통시장 상인회·번영회
지원내용	8개 전통시장, 24명 지원 (1인당 월 2,710천 원 이내)
지원기간	2024년 1월~12월
지원절차	참여자 모집(상인회 자체) ▶ 선정 ▶ 사업 추진
문의	033-640-5408 소상공인과 시장육성팀

소상공인정책자금[대리대출]


소상공인들에 대한 정책자금 융자로 안정적 경영환경을 조성하여 소상공인의 자생력을 제고하고 생업 안전망을 구축

지원대상	『소상공인기본법』 제2조 및 시행령 제3조의 소상공인
지원내용	융자지원대상 여부를 확인하여 정책자금 지원대상 확인서를 발급하고 보증기관 및 금융기관에서 평가를 통해 융자 여부 및 금액을 결정

구분	지원대상	대출한도	대출금리
① 일반경영안정자금			
일반자금	일반소상공인	7,000만 원	기준금리+0.6%p
② 특별경영안정자금			
장애인기업자금	장애인기업	1억 원	고정금리 2%
긴급경영안정자금	재해확인증을 발급받은 소상공인 또는 일시적 경영애로 소상공인	재해1억 원 경영애로 7,000만 원	재해: 고정금리 2% 경영 애로: 기준금리
청년고용연계자금	청년 소상공인(39세 이하)또는 청년고용 소상공인	7,000만 원	기준금리
대환대출	7% 이상 고금리 대출을 이용 중인 중 저신용 소상공인	5,000만 원	4.5%
③ 성장기반자금			
소공인특화자금	업력 무관 소공인	시설 5억 원 운전 1억 원	기준금리+0.6%p

대출기간 5년 이내(거치기간 2년 포함)

신청방법 소상공인 정책자금(ols.sbiz.or.kr) ▶ 대출 신청 ▶ 대리대출 신청

문의  033-645-1950 소상공인시장진흥공단 강릉센터

소상공인

소상공인시장진흥공단

소상공인정책자금[직접대출]

소상공인들에 대한 정책자금 용자로 안정적 경영환경을 조성하여 소상공인의 자생력을 제고하고
생업 안전망을 구축

지원대상 『소상공인기본법』 제2조 및 시행령 제3조의 소상공인

지원내용 기술성, 성장잠재력, 경영 능력, 사업계획 타당성 및 신용도 등을 종합 평가하여 용자 여부 및 금액을 결정

구분	지원대상	대출한도	대출금리
① 특별경영안정자금			
저신용 소상공인자금(마감)	저신용 소상공인	3,000만 원	기준금리 1.6%p
재도전 특별자금	재창업 소상공인 또는 채무조정 성실 상환 소상공인	7,000만 원	기준금리 1.6%p
② 성장기반자금			
혁신성장 촉진자금	혁신형 소상공인 및 스마트 기술도입 소상공인	시설5억 원 운전1억 원	기준금리+0.4%p
민간투자연계형 매칭 용자	민간 투자자의 투자 편당을 받은 소상공인	5억 원	기준금리+0.4%p

대출기간 운전자금 5년, 시설자금 8년 (거치기간 포함)

신청방법 소상공인 정책자금(ols.sbiz.or.kr) ▶ 대출 신청 ▶ 직접대출 신청

문의  033-645-1950 소상공인시장진흥공단 강릉센터

자영업자 고용보험료 지원사업

자영업자 고용보험료 지원을 통해 고용보험 가입을 유도하고 소상공인을 사회안전망 제도권으로 편입 촉진

지원대상 '자영업자 고용보험'에 가입한 소상공인

지원내용 납부 고용보험료의 50~80%를 환급 지원 * 납부 마감일(매월 10일) 기준, 다음 월에 환급

〈고용보험료 등급별 지원금액〉


(단위 : 원)

기준등급	1등급	2등급	3등급	4등급	5등급	6등급	7등급
월 보수액	1,820,000	2,080,000	2,340,000	2,600,000	2,860,000	3,120,000	3,380,000
월 보험료	40,950	46,800	52,650	58,500	64,350	70,200	76,050
지원비율	80%		60%		50%		
지원액	32,760	37,440	31,590	35,100	32,175	35,100	38,025

신청기간 2024년 1월 1일~예산 소진 시(연중 상시 신청)

제출서류 자영업자 고용보험에 가입 후 소상공인 확인 서류 제출

신청방법 자영업자 고용보험료 지원 홈페이지(<http://go.sbiz.or.kr>) 신청

문의  042-363-7710~12 소상공인시장진흥공단 재기지원실

희망리턴패키지

위기 소상공인의 경영정상화 지원을 통한 폐업 위기 극복과 신속·안전한 사업 정리 후 안정적 재기 지원


지원대상 폐업(예정) 소상공인

지원내용

사업 정리 컨설팅	재기 전략, 세무, 부동산, 직무·직능, 심리 등 분야별 전문가 컨설팅 지원
점포철거지원	점포철거 및 원상복구 소요비용 지원(3.3㎡당 13만 원, 250만 원 한도)
법률 자문	폐업·재기 과정에서 발생하는 법률 사항에 대한 전문 변호사의 법률 상담 지원
채무조정신청지원	채무조정 상담·솔루션 제공 및 채무조정 소송대리 지원
전직 장려수당	폐업 신고를 하고 구직활동 또는 취업을 완료한 자에게 지원(1회 최대 100만 원)

신청기간 2024년 1월~예산 소진 시

신청방법 희망리턴패키지 홈페이지(<http://hope.sbiz.or.kr>) 신청

문의  033-645-1950 소상공인시장진흥공단 강릉센터

소상공인

소상공인시장진흥공단

온누리상품권

「전통시장 및 상점가 육성을 위한 특별법」(이하, '전통시장법')에 따라 전통시장 및 상점가, 상권 활성화구역의 판매를 촉진하고 지역경제 활성화를 위해 중소벤처기업부와 소상공인시장진흥공단이 발행하는 전통시장 및 상점가 전용 상품권


발행규모 5조 원

발행권종 지류, 모바일, 충전식 카드형

구분	지류	모바일	카드형
결제 방법	(대면)은행 방문	(비대면) 앱 통해 구매	
판매처	16개 은행	온누리페이 앱	온누리상품권 앱
소득공제 방법	현금영수증 신청	자동으로 소득공제	

구매한도 매월 개인 할인구매 한도 50만 원 상향(최대 200만 원/월)

구분	할인 구매 한도	할인율	할인기간
지류형	150만 원	5%	'24. 1. 20.(토)~12.31.(화)
충전식 카드형	200만 원	5~10%	
모바일	200만 원	5~10%	

문의  1357 통합콜센터, 033-645-1950 소상공인시장진흥공단 강릉센터



강릉시 청년창업 희망기움

유망한 사업 아이템을 보유한 (예비)청년 창업가에게 사업화 자금 및 멘토링, 교육프로그램을 지원하여 창업 성공률 제고

지원대상 관내 창업 7년 이내 18~45세 (예비)청년 창업가 8명

지원내용 1인당 500~2,000백만 원 차등 지원 및 멘토링, 교육프로그램 운영

사업기간 2024년 1월~12월

운영기관 강릉원주대 창업지원본부

지원절차 참여자 모집 ▶ 선정 ▶ 사업추진

문의 (?) 033-640-5594 경제진흥과 청년정책계 / 033-640-2725 강릉원주대학교 창업지원본부

창업보육센터 운영사업

(예비)창업자 대상 기술 및 경영지도, 입주공간 제공을 통한 창업 활성화

지원대상 예비창업자 및 창업 7년 이내 창업기업

지원내용 기술, 마케팅, 지식재산권 획득 등 경영 전반에 걸친 지원 및 입주실 지원을 통한 창업기업 경쟁력 강화

사업기간 2001년 이후 지속 지원(연례반복)

지원절차 BI-NET 창업보육센터 네트워크시스템(www.bi.go.kr) 접속 ▶ 정보마당 ▶ 센터현황 ▶ 센터검색 ▶ 희망센터 입주 문의

문의 (?) 가톨릭관동대 BI: 033-655-8842
강릉원주대 BI: 033-640-2725
강원도립대 BI: 033-660-8093
강릉과학산업진흥원 BI: 033-650-3354
RIST 강원산업기술연구소 BI: 033-655-1744

메이커스페이스 구축 및 운영사업(전문랩)


시제품 제작 양산 등 전문 메이커 활동을 위한 장비 지원

지원대상 메이커 예비 창업자 및 창업 기업

지원내용 메이커 교육 프로그램 운영, 시제품 제작 및 컨설팅 지원

사업기간 2022년~2026년

지원절차 메이크올(www.makeall.com) 접속 ▶ 메이커 스페이스 찾기 ▶ G-MAKER LAB 검색 ▶ 예약하기 ▶ 장비확인 후 전화예약

문의  033-660-8262 강원도립대학교 G-MAKER LAB / 033-640-5214 기업지원과

1인 창조기업 지원센터 운영사업


1인 창조기업이 안정적으로 사업화를 할 수 있도록 1인 창조기업 지원센터를 통해 사무공간 제공 및 경영지원과 판로개척 등 지원

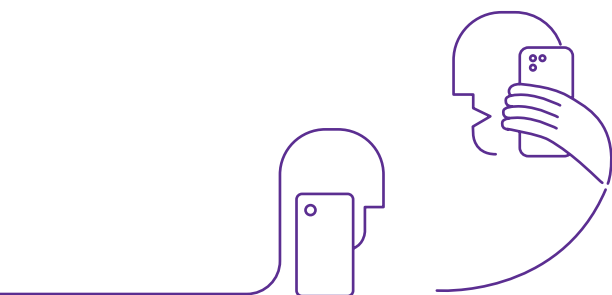
지원대상 예비창업자 및 1인 창조기업(1인 또는 5인 미만의 공동사업자)

지원내용 1인 창조기업의 성공적인 창업을 위한 창업공간(입주좌석 15석) 및 입주기업 사업화 지원

사업기간 2011년 이후 지속지원(연례반복)

지원절차 강릉과학산업진흥원(www.gsipa.or.kr) 접속 ▶ 알림마당 ▶ 공지사항 ▶ 1인 창조기업 검색(공실 발생 시 입주기업 모집 공고)

문의  033-650-3362 강릉과학산업진흥원 강릉정보문화진흥센터
044-410-1926, 1930, 1925 창업진흥원(지역창업실)



예비창업패키지

혁신적인 기술창업 아이디어를 보유한 예비창업자에게 사업화 자금 및 창업프로그램, 멘토링 등을 지원하여 창업 아이디어 구체화를 통한 준비된 창업 지원

지원대상 예비창업자

지원내용 혁신적인 기술과 사업모델(BM)을 보유한 예비창업자를 발굴하여 사업화 자금 및 창업프로그램 지원을 통한 성공 창업 지원

사업기간 2023년~2026년

지원절차 2월 중 예비창업패키지 창업기업 모집 공고 ▶ K-startup(www.k-startup.go.kr)을 통한 온라인 신청

문의  033-649-7348 가톨릭관동대학교 창업지원단 / 033-640-5214 기업지원과
044-410-1801~2, 1804, 1806~7 창업진흥원(예비초기창업실)

초기창업패키지


유망 창업 아이템을 보유한 업력 3년 이내 창업기업을 대상으로 사업화 자금 및 창업프로그램을 지원하여 사업 안정화와 성장 지원

지원대상 창업 후 3년 이내 초기창업기업

지원내용 유망 창업 아이템을 보유한 초기창업기업을 대상으로 사업화 자금 및 창업프로그램 지원을 통한 사업 안정화와 성장 지원

사업기간 2023년~2026년

지원절차 2월 중 초기창업패키지 창업기업 모집 공고 ▶ K-startup(www.k-startup.go.kr)을 통한 온라인 신청

문의  033-649-7348 가톨릭관동대학교 창업지원단 / 033-640-5214 기업지원과
044-410-1832 창업진흥원(예비초기창업실)



창업도약패키지

업력 3년 초과 7년 이내 창업기업에 대해 사업모델 및 제품·서비스 고도화에 필요한 사업화 자금, 주관기관 및 대기업의 특화 프로그램을 지원하여 스케일업 촉진

지원대상 「중소기업창업 지원법」 제2조 1항에 따른 창업기업의 대표자로서 모집공고일 기준 창업 3년 초과~7년 이내인 창업기업

지원내용	일반 사업화	사업모델 및 제품·서비스 고도화에 필요한 사업화 자금(평균 1.3억 원, 최대 3억 원), 특화 프로그램(투자유치, 글로벌 진출 등) 지원
	대기업 협업	사업화 자금(평균 1.3억 원, 최대 3억 원), 대기업의 맞춤형 프로그램(교육·컨설팅, 인프라, 판로, 투자유치, 공동사업 등) 지원
	융자·투자 병행	일반사업화 지원 사항에 추가적으로 융자 또는 투자 병행 지원

사업기간 공고문 참고

지원절차 사업공고 ▶ 창업기업 신청·접수 ▶ 요건검토 및 선정평가 ▶ 지원 대상 평가 및 선정 공지 ▶ 협약 준비 ▶ 협약체결 ▶ 사업수행 ▶ 중간보고 및 점검 ▶ 최종보고 및 점검

문의  044-410-1861, 1862, 1864 창업진흥원(창업도약실)

창업에듀

(예비)창업자의 성공 창업을 지원하기 위한 온라인 창업 교육포털로 900여개의 창업 강좌 서비스를 무료 제공

지원대상 (예비)창업자, 학생, 일반인 등 일반 교육생 및 기관 담당자

지원내용	일반 교육생	창업 단계별, 창업자 역량별 창업 교육 콘텐츠 900여 개 무료 제공
	기관 담당자	기관의 요구에 맞춘 '패키지 과정'을 구성하여 제공, 패키지 과정 교육 수료 후 수료증 발급

사업기간 연중 수강 신청 가능

지원절차 창업 에듀 홈페이지를 통해 연중 수강신청 후 서비스 이용

문의  044-410-1955, 1957 창업진흥원(창업교육실)

창업보육센터 입주 지원

대학·연구소 등에 창업보육센터를 지정·운영하여 (예비)창업자에 사업 공간, 기술·경영 멘토링 등 지속 성장 지원

지원대상 (예비)창업자

지원내용 창업보육센터별 입주기업 지원을 위한 보육프로그램(업무공간 제공 등) 지원

사업기간 창업보육센터별 입주 모집 공고문 참고

지원절차 신청·접수 ▶ 입주기업 심사평가 ▶ 입주

문의  042-346-9621 (사)한국창업보육협회

지역기반 로컬크리에이터 활성화

지역의 자원과 문화 특성을 소재로 혁신적인 아이디어를 결합해 사업적 가치를 창출하는 로컬 크리에이터(지역가치 창업가)를 발굴·육성

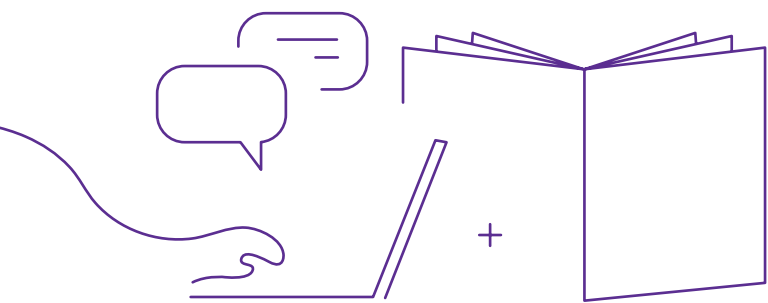
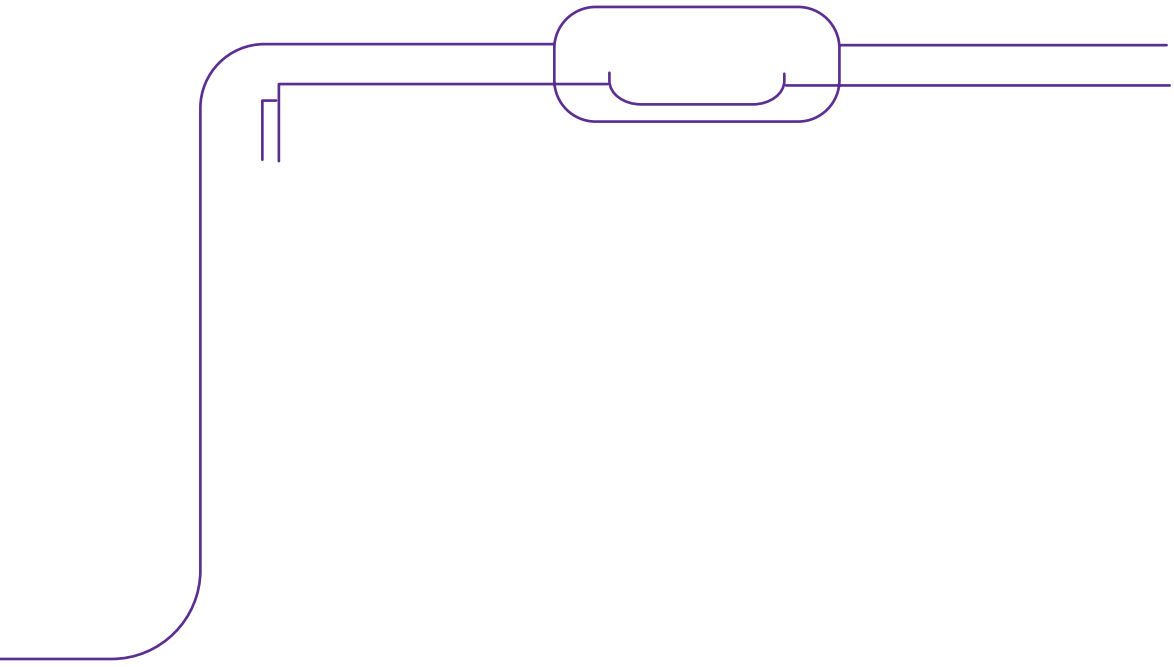
지원대상 로컬크리에이터 정의 및 요건에 충족하는 소상공인

지원내용 사업화 자금(로컬크리에이터 BM 구체화, 멘토링, 브랜딩, 마케팅 등 사업화에 소요되는 자금 지원)

사업기간 공고문 참고

지원절차 모집공고 ▶ 신청·접수 ▶ 서류·발표평가 ▶ 선정 및 협약체결 ▶ 사업 수행 ▶ 성과평가

문의  042-363-7722 소상공인시장진흥공단 창업지원실



05

교육훈련·행사



기업맞춤형 현장훈련(S-OJT)

직업능력개발훈련을 지원받기 어려운 기업 및 근로자를 대상으로 전문지원기관*을 선정·운영하여 중소기업이 사업장 내에서 체계적인 훈련 및 노하우 전수를 실시할 수 있도록 지원하는 중소기업 훈련 촉진 사업

지원대상 고용보험 납입 기간이 1년 이상인 우선 지원 대상 기업(상습 임금 체불, 산재 다발 기업은 불가)


대상직무 제품의 제조·생산 프로세스 관련한 직무 등

적합직무	부적합직무	불명확한 경우
설계, 소프트웨어 개발, 인쇄·출판 등	세무, 회계, 외국어, 경비, 컨설팅, 보건·의료, 법정 의무훈련 등	현장 실시 후 외부 전문가 판단 (품질관리, 생산관리 등)

지원유형

구분	일반직무전수 OJT	과제수행 OJT
훈련 목적	근로자 숙련도 향상	현장 문제해결 및 개선
과정 개발	AI 추천 과정 또는 자체 개발	과정개발 컨설팅(PBL방식)
훈련 시간	4시간~60시간(1개월 이내 권고)	1년 이내
훈련 인원	5명 이내	10명 이내
훈련 관리	훈련 시간표 활용 / 출결 관리(QR코드)	훈련 일정표 활용

업무절차 HRD-Net 접속 ▶ S-OJT ▶ 과정 관리 ▶ 훈련실시 수료보고 및 비용지원

문의  033-650-5743 한국산업인력공단 강원동부지사 직업능력개발부



일학습병행

기업 맞춤형 교육훈련 프로그램[NCS에 기반하여 체계적으로 설계된 OJT(도제식 현장 교육훈련)와 Off-JT(현장 외 교육훈련)]을 통해 기업은 맞춤형 인재를 양성하고 근로자는 이론과 실무를 체계적으로 익힐 수 있는 제도

지원대상

연번	참여요건
1	고용보험에 가입 되어 있는 기업
2	상시 근로자 50인 이상 기업(단, 공동훈련센터형 학습기업의 경우 20인 이상 / 대외적으로 기술력 또는 가치를 인정받은 기업이나 전문지원기관 및 일학습 병행 특화업종 지원센터가 추천한 기업은 5인 이상)
3	일학습 병행을 실시할 수 있는 경영 능력을 갖춘 기업
4	기업 현장 교사(3년 이상 경력, 관련 자격증 보유자 등)가 확보 가능한 기업

참여유형

	재직자 단계 일학습병행	IPP형 일학습병행	전문대 재학생단계 일학습병행	산학일체형 도제학교	P-TECH (학위연계형)
운영 내용	해당 기업의 근로자로 채용되어 일과 학습을 병행	4년제 대학 정규과 정(Off-JT)과 기업 훈련(OJT)을 연계	IPP의 전문대 버전	고등학교 정규과정 (Off-JT)과 기업훈 련(OJT)을 연계	대학(폴리텍 및 전문 대)과 연계하여 심화 훈련 실시
참여 대상	신규채용자 및 입사 1 년 이내 근로자	대학교 4학년	전문대 졸업학년 (남성은 군필자, 면제자 대상)	특성학교 재학생	도제학교 이수자 및 특 성학교 졸업자 등
훈련 기간	1년~4년	1년 (4학년 1·2학기)	1년 (최종학년 1·2학기)	1년~2년	대학 (폴리텍 및 전문대) 재학기간

지원내용 훈련 전반에 대한 비용 지원

연번	유형	지원금액
1	훈련과정개발비	150만 원(최대 4개 과정 지원)
2	학습 도구 지원 및 컨설팅	60만 원(최대 4개 과정 지원)
3	OJT 및 Off-JT 훈련비	훈련단가 * 시간 * 인원 * 지원율
4	일학습 병행 훈련장려금	1인당 월 20만 원(도제학교는 30만 원)
5	기업 전담 인력 수당	기업 현장 교사 수당: 월 33.3~133.3만 원(학습근로자 수에 따라 차등 지급)
		HRD 담당자 수당 : 월 25만 원
6	외부평가 합격 연계 인센티브	학습근로자가 외부평가에 합격한 후 지원금 신청일 기준 학습기업에 재직 중인 경우 '1인당 전체 훈련기간(월) * 20만 원'의 일시금을 학습 기업에 지급(총 360만 원 한도, 도제학교 제외)

문의 ☎ 033-650-5744 한국산업인력공단 강원동부지사

창업에듀

(예비)창업자의 성공 창업을 지원하기 위한 온라인 창업 교육포털로 900여개의 창업 강좌 서비스를 무료 제공

지원대상 (예비)창업자, 학생, 일반인 등 일반 교육생 및 기관 담당자

지원내용	일반 교육생	창업 단계별, 창업자 역량별 창업 교육 콘텐츠 900여 개 무료 제공
	기관 담당자	기관의 요구에 맞춘 '패키지 과정'을 구성하여 제공, 패키지 과정 교육 수료 후 수료증 발급

사업기간 연중 수강 신청 가능

지원절차 창업 에듀 홈페이지를 통해 연중 수강신청 후 서비스 이용

문의  044-410-1955, 1957 창업진흥원(창업교육실)

교육훈련

강릉고용복지플러스센터


국민내일배움카드

직업능력개발 훈련에 참여할 수 있도록 일정 금액의 훈련비를 지원하는 카드로 HRD-Net(www.hrd.go.kr) 에서 훈련 탐색 및 카드 발급 신청

지원대상 취업을 위한 직업능력 개발훈련 참여 희망자 누구나

지원내용 1인당 300만 원 한도의 훈련비 지원

지원절차 훈련 탐색(www.hrd.go.kr) ▶ 발급신청서 제출 ▶ 심사 ▶ 승인 결정 ▶ 카드 수령 ▶ 수강 신청 ▶ 훈련등록

문의  033-610-1957~9 강릉고용복지플러스센터



지역산업 맞춤형 일자리 창출 지원 사업

“맞춤형 커피매니저 양성 & 취업연계(3년 차 계속 사업)” 과정

지역 특성(강릉의 시그니처인 커피 소비 산업)에 맞는 직업 교육훈련(커피 전문 인력 양성)을 통한 고용 창출 및 인적자원개발

지원대상 커피 전문가 관련 취업 희망 경력단절 여성(1차), 남·여 구직자(2차),
현장실습 커피전문점 실습지원비 지급

지원내용 커피 운영 전반에 걸친 전문교육, 컨설팅, 현장실습을 통한 맞춤형 취업 지원

모집기간 2024년 3월 25일~4월 26일

운영기간 2024년 5월 7일~6월 18일(1차 오전반(16명)/ 2차 오후반(14명))

사업목표 교육 인원 30명/ 취·창업 18명

지원절차 참여자(업체)모집 ▶ 선발 ▶ 교육훈련(현장실습) ▶ 맞춤형 취업 연계

문의  033-643-1145 강릉여성인력개발센터

교육훈련

한국폴리텍대학 강릉캠퍼스


지역산업맞춤형 인력양성

대학이 보유하고 있는 인프라(시설·장비, 교원 등)를 활용하여 중소기업(우선 지원 기업) 재직 근로자를 대상으로 실시하는 지역 산업 수요자중심의 직무능력 향상 훈련 사업

교육대상 중소기업(우선 지원 기업) 재직 근로자 누구나

교육내용 기계설계, 전기·전자, 재료, 건설, 운전·운송, 농림어업 분야의 26개 교육

교육일정 연중 수시(10명 이상 총족 시)

문의  033-610-6121~3 한국폴리텍대학 강릉캠퍼스 산학협력처



여성가족부 직업교육훈련과정

관련 직종 취업을 희망하는 실업 여성 대상으로 선발 진행

교육대상 취업 의지가 확고한 미취업 여성, 자영업자 연 매출 8천만 원 미만의 여성
(부가가치세 과세표준 증명원 제출)

교육내용 여성 취업을 위한 자격증 취득 및 직업 능력 향상 과정

	과정명	선발인원	기간
교육일정	진로 코칭지도사&AI인공지능 코딩지도사	20	2024.4.15.~5.29.(30일)
	통합사회복지 전문 인재 양성과정	20	2024.4.29.~7.3.(44일)
	경리회계실무자 양성과정	20	2024.6.3.~7.26.(39일)
	단체급식조리사 양성과정	20	2024.8.19.~10.22.(42일)

신청방법 방문 신청만 가능

문의  033-643-1148 강릉여성새로일하기센터 (www.gnwomen.kr)

온라인 취업준비 Mall

- 취업에 필요한 핵심역량 습득을 위한 자격취득 20개 과정 운영(무료)
- 실무 역량 강화를 통한 취업경쟁력 강화 지원

교육대상 지역 청년(15~34세) 누구나

교육내용 컴퓨터활용능력 1·2급, ITQ, GTQ, 전산회계, 파이썬 등

교육일정 온라인 콘텐츠 탑재 / 상시 운영

신청절차 대학일자리플러스센터(job.cku.ac.kr) 일반회원 가입 ▶ 승인요청

문의  033-649-7177 가톨릭관동대학교 대학일자리플러스센터 (job.cku.ac.kr)

생생멘토 직무박람회

직무에 대한 이해도와 역량의 올바른 이해를 위해 동문 선배 중심의 현업 종사자 멘토를 통해 네트워크 형성 및 멘토링을 통한 취업준비도 향상 지원

지원대상 지역 청년(15~34세) 누구나

지원내용	직무 멘토링	- 현직자 멘토와의 실시간 스트리밍을 통한 멘토링 - 1일 7~8명 멘토, 멘토별 3회(17시, 18시, 19시) 운영 - 회당 50분, 최대 10명 이내 참여 - 사전신청을 통한 접수
	취업특강	- 채용 트렌드 및 자소서 작성, 면접, 취업전략 등 - 온라인 실시간 스트리밍 방식 운영
	입사지원서 및 면접컨설팅	- 사전 신청에 따른 일대일 맞춤형 취업컨설팅
	채용설명회	- 구인수요 기반 기업의 채용설명회
	기 타	- 참여자 대상 이벤트 및 행사 운영

운영방식 온라인 직무박람회 홈페이지 플랫폼 및 실시간 스트리밍 플랫폼

행사기간 2024년 9월~10월 중

참여기관 일자리 유관 기관 및 관내 대학교, 구인 기업 등

문의  033-649-7176 가톨릭관동대학교 대학일자리플러스센터(job.cku.ac.kr)

교육훈련

한국폴리텍대학 강릉캠퍼스

소규모사업장훈련

직무능력 향상훈련 및 기술지원 시스템의 사각지대에 놓여있는 중소기업을 대상으로 “찾아가는 기술지원 서비스”를 제공하여 재직자 직업능력 향상 및 기업 경쟁력 강화

교육대상 고용보험에 가입되어 있는 제조업종 300인 이하 또는 서비스업종 120인 이하의 소규모 사업장 근로자

교육내용 자동차, 전기, 설비보전, 발전설비, 용접, 온수온돌, 바리스타, 조주 등

교육일정 모집 시 상시 진행

지원절차 소규모 사업장 훈련 협약서

문의  033-610-6113 한국폴리텍대학 강릉캠퍼스 희망플러스센터

직업훈련과정(1년)

국비로 실시하는 공공 직업교육으로 자격증 취득과 취업의 기회를 제공

교육대상 취업을 희망하는 15세 이상의 대한민국 국민

과정	학과	직종	모집인원
	합계		215
	소계		170
교육내용	발전설비	발전설비 정비	30
		특수용접·기계 가공	25
	스마트자동차	자동차 전기·전자장치 정비	60
	전자제어	전기시스템 제어	30
	정보통신 ICT	정보 시스템 구축	25
	하이테크	전기제어	신재생 하이브리드 시스템
고교위탁	호텔 관광	국제관광 마케팅	20

교육일정 2024년 3월~2025년 2월

과정	연령	학력 및 자격증
전문기술	15세 이상	무관
하이테크	15세 이상~39세 이하	<ul style="list-style-type: none"> ▶ 2년제 대학 졸업(예정)자 및 이와 동등한 수준의 학력 ▶ 산업기사 이상 자격 소지자 ▶ 동일 및 유사 계열 2년 이상 실무 종사자
고교위탁	고교 3학년 학생	▶ 인문계 고등학교 3학년 학생 중 직업교육 희망자

문의 (?) 033-610-6111~6118 한국폴리텍대학 강릉캠퍼스(<https://www.kopo.ac.kr/gangneung>)



2년제 학위과정(2년)


둘 이상의 직종에 관한 기능과 지식을 습득하는 다기능 기술자 양성 과정으로 학위취득과 산업기사 이상 자격증 취득을 통한 취업의 기회를 제공

교육대상 산업 학사학위 취득과 산업기사 이상 자격증 취득을 통해 취업을 희망하는 대한민국 국민

	과정	학과	교육내용	모집인원
교육내용		합계		72
	2년제학위과정	발전설비	기계설비정비, 기계설비운전 등	36
		산업잠수	산업잠수, 수중용접 등	36

교육일정 2024년 3월~2025년 2월

입학자격 고등학교 졸업(예정)자와 동등 이상의 학력이 있는 자

문의  033-610-6111~6118 한국폴리텍대학 강릉캠퍼스(<https://www.kopo.ac.kr/gangneung>)

신중년특화과정(6개월)

중장년층의 지속적 직업 능력 개발을 통한 취업 기회 확대 및 핵심 노동 인구의 안정적인 공급을 추구함으로써 중장년의 고용률 제고를 위한 교육

교육대상 40세 이상 대한민국 미취업자

	과정	학과	교육내용	모집인원
교육내용	신중년특화	발전설비	특수용접	50명(상반기 25, 하반기 25)

교육일정 2024년 상반기 3~7월, 하반기 8~12월

문의  033-610-6111~6118 한국폴리텍대학 강릉캠퍼스(<https://www.kopo.ac.kr/gangneung>)

취업주간행사

취업에 대한 막연한 기대나 불안감을 해소하고 뚜렷한 목표와 자신감을 갖게 함으로써 성공적인 취업전략을 지원

지원대상	강릉영동대학 재학생 및 지역 청년
교육내용	지문적성검사를 통한 진로 탐색
	성공적인 취업을 위한 헤어스타일 노하우
	입사담당자에게 호감을 주는 메이크업 스킬
	자신만의 컬러를 찾는 퍼스널 컬러 이미지 컨설팅
	취업을 위한 자기소개서 및 이력서 컨설팅
	고용노동부 청년 취업 정책 안내, 관계부처 연계 취업 지원제도 홍보
행사기간	2024년 5월, 10월 (2차례 예정)
행사장소	강릉영동대학교 교내행사장
문의	033-610-0389 강릉영동대학교 GYU일자리센터(https://gyu.ac.kr)

VR(모의면접) 체험실 운영

VR기기를 통해 실제면접과 유사한 환경을 구현하여 모의면접을 제공하는 시스템으로 새로운 면접 형태에 대한 적응력 향상으로 면접 기술력 향상 교육

지원대상	강릉영동대학 재학생 및 지역 청년
체험내용	VR(모의 면접) 체험실 (15~20분 소요) - 면접 교육 강의, 면접 트레이닝, VR 면접관의 모의 면접
운영기간	학기 중(3~6월, 9~12월) 10:00~17:00 / 방학 중(7~8월, 1~2월) 10:00~17:00 ※ 점심시간 : 12:00~13:00 불가
체험장소	강릉영동대학교 학생회관 1층 GYU일자리센터(전화, 방문 예약)
문의	033-610-0389 강릉영동대학교 GYU일자리센터(https://gyu.ac.kr)

우수기업 탐방

다양한 직업 세계와 산업현장 체험과 우수한 중소기업에 대한 정보를 제공하고, 기업이 원하는 인재상을 파악하여 자기 주도적 취업 전략 수립에 기여

교육대상 강릉영동대학 재학생 및 지역 청년

주요목적 - 중소기업의 조직과 문화를 경험함으로써 취업에 대한 불안감 및 궁금증 해소
- 지역 소재 기업과 학생 간 교류의 장 마련을 통해 중소기업의 인식 개선

주요 프로그램 - 중소기업 견학 및 체험활동
- 중소기업 취업역량 향상 프로그램(취업 트렌드 및 기업 분석 등)
- 실무진 특강(질의응답)

운영기간 2024년 상반기

운영장소 미정

문의  033-610-0389 강릉영동대학교 GYU일자리센터(<https://gyu.ac.kr>)

근로계약서 작성 등 기초노동법 강의

경력 단절 여성의 재취업과 청소년 아르바이트 등 현장에 나가기 전 기초노동법 강의를 통하여 근로계약서 작성 등을 직접 경험

1. 청소년 기초노동법 강의

일시	2024년 각 학교의 신청 접수
장소	각 학교 강의실
신청방법	전화 (033-642-1703)
내용	- 노동이 일상인 현실에서 청소년이 알아야 할 기초노동법 강의 진행 - 인간관계, 자기계발, 학업과 함께 노동의 귀함을 생각하는 시간 갖기 - 노동이 생계유지의 수단이면서 사회에서의 자아실현의 발판임을 교육

2. 신규취업 및 재취업 근로자를 위한 기초노동법 강의

일시	2024년 연중(사업장 요청에 따라 시행)
장소	사업장의 회의실 및 강의실, 근로복지회관 회의실
신청방법	전화 (033-642-1703)
내용	- 정부에서 제공하는 일자리 교육훈련 과정을 수료하는 교육생과 함께 근로계약서 작성 및 기초 노동법 맞춤 교육 - 각 사업장의 재직 근로자 및 신규 근로자를 위한 강의 실시

문의  033-642-1703 한국노총 강릉지역지부 노동교육법률상담소

교육훈련

강릉상공회의소

강릉시민 누구나 배우는 컴퓨터활용능력 취득과정

시멘트 산업 사회공헌 기금으로 사업이 진행되며 강릉시민은 누구나 컴퓨터활용능력 취득 교육 과정을 배울 수 있으며, 컴퓨터활용능력 2급 자격 취득반으로 운영

교육대상 강릉시 거주자로서 강릉시민은 누구나 가능

교육내용 컴퓨터활용능력 2급 자격 취득반으로 무료 교육 진행

교육일정 연 4회 진행

문의  033-643-4412 강릉상공회의소(<https://gangneungcci.korcham.net>)

교육훈련

강릉과학산업진흥원, 기업지원과

에너지환경세라믹 인력양성 사업


관내 제조 기업의 에너지·환경 세라믹 산업으로 전환 및 다각화를 위한 전문 인력양성 교육생 모집

교육대상 관내 세라믹 및 신소재 제조 기업 재직자 및 구직자(대학교 졸업예정 및 졸업자)

교육내용 온라인교육 플랫폼(edu.gsipa.kr)을 활용한 이론교육 및 강원 테크노파크 세라믹 소재 가공 신규 구축 장비를 활용한 실습 교육(교육비 전액 무료)

교육일정 2024년 3월 1일~11월 30일

교육정차 에너지 환경 온라인교육 플랫폼(edu.gsipa.kr) 사이트 내 회원가입 ▶ 수강 신청 ▶ 관리자 승인 ▶ 교육 실시

문의  033-650-3316, 033-640-5510
강릉과학산업진흥원

ICT 이노베이션스퀘어 확산사업

디지털 신기술(인공지능, 데이터, 사물인터넷 등)에 관심 있는 지역 내 중소기업 재직자, 예비 취·창업자, 소상공인 대상 교육 프로그램 운영

교육대상 중소기업 재직자, 취업준비생, 소상공인

교육내용 디지털 신기술(인공지능, 생성형 인공지능, 데이터) 이론 및 실습 기회 제공

교육일정 2024년 상·하반기 2회 운영 (최소 인원 20명 모집 시 진행)

문의  033-650-3393 강릉과학산업진흥원 강릉정보문화진흥센터

1인 미디어 창작자 발굴·육성 프로그램

미디어 콘텐츠 창작에 관심 있는 일반인을 대상으로 기초-심화-실습 단계별 맞춤형 총 12주 교육 과정을 진행하여 미디어 채널 개설 및 홍보, 영상 콘텐츠 제작 능력 등 함양 지원

교육대상 지역 내 미디어 콘텐츠(유튜브, SNS 동영상 등) 창작에 관심 있는 누구나

교육내용 콘텐츠 기획, SNS 플랫폼, 그래픽디자인, 촬영, 조명, 편집 등 영상 제작 활동을 위한 전문교육

교육일정 2024년 상반기 5~6월, 하반기 9~11월

문의  033-650-3390, 3388 강원1인미디어센터(<https://meplex-gangwon.kr>)

희망걸음


자활교육 및 자립지원 대상자에게 직업윤리, 의견 올바르게 표현하기, 동료 지지해 주기, 자기 소개서 및 이력서 작성, 면접 체험하기 등의 교육프로그램을 제공

사업대상 취업 자립을 희망하는 복지원 생활자

근로 안내 ppt 교육, 감정 표현하기 시청각 교육, 자격 취득 활동, 취업 활동 교육 등

사업내용 운전면허, 제과제빵 기능사, 요양보호사, 간호조무사, 경비 신입교육 등 취업에 필요한 자격 취득에 대한 프로그램 교육비 지원

사업일정 2024년 4월~10월(총 18회기)

문의  033-648-7824 강릉시립복지원 자활복지팀

이로운 한국어교실

한국어 교육을 통해 외국인 근로자의 국내 정착 생활에 도움, 내외국인간 언어소통 어려움 해소, 외국인 근로자의 안전한 직장생활과 갈등 예방 등을 위해 매주 초급반 3교실, 중급반 1교실 운영

교육대상 강릉시 거주 외국인 근로자


교육내용 외국인 근로자가 현장에서 활용할 수 있도록 EPS-TOPIK 교재를 사용하고(초급, 입문), 한국어능력시험 응시자를 위해 세종학당 교재 사용(중급)

과정명	시간	수준	횟수	비고
일요일 오전반	매주 일요일 오전 10시~오후 12시	중급	20	
일요일 오후반	매주 일요일 오후 2시~오후 4시	초급	20	통역(러시아어)
일요일 저녁반	매주 일요일 오후 4시~오후 6시	입문	20	통역(러시아어)
화요일 저녁반	매주 화요일 오후 7시~오후 9시	초급	20	놀이방 운영

2024년 상반기 각 20회차 (1월 4주~6월 4주)

교육일정

2024년 하반기 각 20회차 (7월 3주~12월 2주)

문의  655-8956~7, 010-3956-8956 강릉시 외국인근로자 지원센터

결혼이민자 직업훈련 프로그램(이중언어 강사)

결혼이민자 직업훈련 프로그램 “이중언어를 활용한 지역사회 인재 양성과정”

지원대상 관내 결혼이민자

지원내용 이중언어 강사 자격 과정으로 외국어 교수법과 커리큘럼 구성 및 교안과 교재 제작 등 이중언어 강사로 활동할 수 있는 전문가 양성과정

이중언어 강사 민간 자격증 취득 가능하며 강릉시 가족센터 등에서 다문화가정 자녀를 대상으로 본국의 언어를 가르칠 수 있는 기회 제공

지원기간 2024년 6월~9월(15회기 60시간)

지원절차 강릉시 가족센터 홈페이지 가입 후 신청 가능

문의  033-648-3019 강릉시 가족센터(<https://gangneung.familynet.or.kr>)

결혼이민자 직업훈련 프로그램(TOPIK)

결혼이민자 직업훈련 프로그램 “한국어 사용능력 측정·평가를 위한 TOPIK II 자격 취득 과정”

지원대상 관내 결혼이민자

지원내용 결혼이민자의 강점을 살릴 수 있는 모국어 관련 적합·유망직종의 진출을 위해서 마중물 역할을 할 수 있는 한국어 사용 능력 측정·평가의 객관적 지표인 TOPIK 자격취득 과정 지원(수업 80% 이수자, TOPIK II 응시자에 한해 응시료 2회까지 지원)

사회통합프로그램 연계: TOPIK 1급 ⇒ 2단계, TOPIK 2급 ⇒ 3단계, TOPIK 3급 ⇒ 4단계, TOPIK 4~6급 ⇒ 5단계 기본

지원기간 2024년 3월~10월(5월, 7월, 10월 자격 응시)

지원절차 강릉시 가족센터 홈페이지 가입 후 신청 가능

문의  033-648-3019 강릉시 가족센터 (<https://gangneung.familynet.or.kr>)

결혼이민자 직업훈련 프로그램(커피 바리스타 양성 과정)

결혼이민자 직업훈련 프로그램 “강릉의 향(향) 커피 바리스타 양성과정”

지원대상 관내 결혼이민자

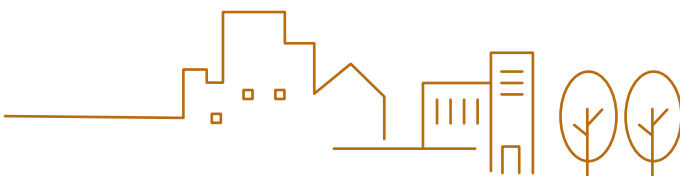
지원내용 떠오르는 강릉 대표 식품이면서 외국인 관광객의 수요가 많은 커피를 활용한 바리스타 직업훈련 과정을 통해 전반적인 지식과 손님 응대 방법 등 실질적인 실습 및 이론 수업 병행하여 진행

바리스타 자격증 취득 가능, 응시료 1회 지원, 이론시험 합격자에 한하여 실습비 지원 (단, 합격자가 많을 시 고득점자순으로 예산 범위 안에서 지원)

지원기간 2024년 9월~12월(60시간 이상)

지원절차 강릉시 가족센터 홈페이지 신청

문의  033-648-3019 강릉시 가족센터 (<https://gangneung.familynet.or.kr>)



결혼이민자 역량강화지원사업

결혼이민자, 중도입국자녀가 한국어 교육을 통해 한국어와 한국문화를 학습하여 한국의 일상생활과 사회생활에 적응하고 한국사회 구성원들과의 의사소통을 원활하게 할 수 있도록 지원

지원대상 결혼이민자, 중도입국자녀, 외국인 등

지원내용 집합 및 원격으로 한국어 교육 진행

영역	과정	교육기간	
주간반	한국어교육 초급1(1단계)	2024년 3월~12월	매주 월, 수(오전)
	한국어교육 초급2(2단계)	2024년 3월~12월	매주 화, 목(오전)
주말반	한국어교육 중급1(3단계)	2024년 4월~12월	매주 토(오후)
온라인 야간반	한국어교육 중급1(3단계)	2024년 7월~11월(예정)	매주 수(저녁)

지원기간 2024년 3월~12월

지원절차 강릉시 가족센터 홈페이지 신청

문의  033-648-3019, 070-4193-4881 강릉시 가족센터 (<https://gangneung.familynet.or.kr>)

외국인가정 자녀를 위한 한국어와 한국문화

외국인 가정 자녀를 대상으로 한국어 교육 및 한국문화체험을 진행함으로써 또래 집단과 소통하고 서로 다른 문화를 존중하며 함께 살아가는 공동체 의식을 지원함으로써 지역사회 안정적인 정착 도모

지원대상 외국인 가정 자녀

지원내용 1:1 또는 1:5 한국어 수업 및 한국문화체험

지원기간 2024년 4월~12월

지원절차 강릉시 가족센터 홈페이지 신청(<https://gangneung.familynet.or.kr>)

문의  070-4185-0991, 0994 강릉시 가족센터

사회통합프로그램

이민자가 우리 사회 구성원으로 적응·자립하는데 필수적인 기본소양(한국어와 한국문화, 한국 사회 이해 등)을 체계적으로 함양할 수 있도록 마련한 사회 통합 교육

지원대상 외국인등록증 또는 거소 신고증을 소지한 합법 체류 외국인 및 귀화자*와 국적 판정, 국적회복에 이한 국적 취득일로부터 3년이 경과하지 않은 자
*단, 국적 취득일로부터 3년 경과한 귀화자 제외

지원내용

구분	한국어와 한국문화					한국사회이해	
	0단계	1단계	2단계	3단계	4단계	5단계	
과정	기초	초급1	초급2	중급1	중급2	기본	심화
총 교육시간	15시간	100시간	100시간	100시간	100시간	70시간	30시간
평가	없음	1단계 평가	2단계 평가	3단계 평가	중간 평가	영주용 종합평가	귀화용 종합평가
TOPIK연계	-	-	1급	2급	3급	4-6급	-

사업기간 (1학기) 1월 2일~5월 7일 (2학기) 5월 8일~8월 13일 (3학기) 8월 14일~12월 10일

신청절차 법무부 사회통합정보망 회원가입(www.socinet.go.kr) ▶ 단계 배정 ▶ 과정 신청

이수혜택 귀화 면접 심사 면제, 귀화신청자의 종합평가 합격 인정, 영주 기본 소양 요건 충족 인정, 일반체류자격 변경 시 혜택, 사증발급 시 혜택

교육장소 강릉시 가족센터

문의 (?) 033-648-3019 강릉시 가족센터

다문화가족 교육훈련

강릉시 가족센터

다문화가족 역량강화 지원사업(운전면허 취득지원)

다문화 가족 구성원의 운전면허 취득을 통해 자존감 향상 및 취업의 기본이 되는 자격을 취득하게 하고 지역사회의 안정적인 정착과 구직활동 시 기반 마련과 사회활동의 참여에 도움을 제공

지원대상 강릉시 거주 만 19세 이상 다문화 가족 구성원

지원내용 운전면허 취득에 필요한 이론교육, 기능교육 지원 및 운전면허 학원 연계와 학과시험 고득점자수, 학원비 일부 지원 (자부담 발생)

지원기간 2024년 7월~11월 중

지원절차 온라인·전화·방문 신청 / 강릉시 가족센터(https://gangneung.familynet.or.kr)

문의 (?) 033-648-3019, 3098 강릉시 가족센터

직업능력개발 교육비 지급

취업과 연계성이 높은 전문 교육 훈련 과정 지원으로 중·장기복무 제대군인의 취·창업 역량 강화

지원대상 5년 이상 복무 제대군인은 전역 후 3년 이내 자로서 미취·창업자(비정규직 포함)·전역 예정자는 전직 기본교육 이수자

지원내용 교육비 150만 원 내외

신청서류 교육비 신청서 및 납입 영수증, 전역 예정자 전직 기본교육 수료증(단, 불가피한 사유로 미수료 시 연대장급 이상 부대장 추천서 또는 전역 예정 증명서), 비정규직 취업과 창업자는 입증서류 필요

지원절차 훈련 상담 ▶ 승인 후 교육비 납입 ▶ 교육비 신청서 및 납입 영수증 제출 ▶ 수료 확인서 제출 ▶ 환급

문의 (?) 033-251-5009 국가보훈부 강원제대군인지원센터 취업교육팀

전문교육기관 위탁교육

취업과 연계성이 높은 전문교육훈련 과정지원으로 중·장기복무 제대군인의 취·창업 역량 강화

지원대상 5년 이상 복무 제대군인 중 미취·창업자(비정규직 포함)·전역예정자·현역
* 5년 이상 복무 중인 현역은 각군 본부에 교육 요청

교육과정 취창업 관련 기술·기능 자격증, 공무원, 전문지식·실무교육 과정 등 *개인 수강: 평생 3과정

신청서류 수강지원서, 교육비 신청서 및 납입 영수증, 비정규직 취업과 창업자는 입증서류 필요

지원절차 위탁교육기관에 신청 ▶ 승인 후 교육비 납입 ▶ 교육비 신청서 및 납입 영수증 제출 ▶ 수강 수료시 교육비 환급(교육기관 승인 금액의 90%환급, 10%는 본인부담)

문의 (?) 033-251-5009 국가보훈부 강원제대군인지원센터 취업교육팀



행사

행사

경제진흥과 (강릉시 일자리지원센터)

강릉시 일자리박람회

구인·구직자 간 만남의 장을 마련하여 구직자에게는 취업 상담·알선 및 취업의 기회를 제공하고, 구인 기업에는 기업별 인재상에 맞는 구직자 채용의 기회와 기업홍보의 장을 마련

지원대상 강릉시 소재 기업체와 강릉시 구직자, 강릉시에 구직의사가 있는 누구나

행사내용 채용 면접, 부대행사(기업-구직자 간담회, 홍보관 운영, 특강/채용설명회, 컨설팅 등)

행사기간 2024년 9월 중

참관기관 컨설팅(일자리 유관 기관 및 관내 대학교), 구인 기업 등

문의 (?) 033-640-4951, 4952, 5953 경제진흥과, 강릉시 일자리지원센터

행사

경제진흥과 (강릉시 일자리지원센터)

강릉시 지역인재 채용박람회

직업학교 재학생의 전공 분야를 활용하여 지역 구인 업체와 채용 연계

지원대상 강릉시 소재 기업체와 한국폴리텍대학 강릉캠퍼스 재학생

행사내용 전공 분야 자격증을 취득한 전문인력 및 지역 구인 업체를 사업설명회와 현장 채용 면접을 통해 매칭

행사기간 2024년 7월(1차), 10월(2차)(예정)

참관기관 한국폴리텍대학 강릉캠퍼스, 관내 채용 수요 보유 기업 10여 개소

문의 (?) 033-640-4951, 4952, 5953 경제진흥과, 강릉시 일자리지원센터

행사

경제진흥과 (강릉시 일자리지원센터)

매칭데이(구인-구직 만남의 날)

매칭데이 운영을 통해 구직자에게는 취업의 기회를 제공하고 기업에는 인재 채용의 기회를 제공하여 기업과 구직자 간 미스매칭 해소

지원대상 취업을 원하는 구직자와 강릉시 소재의 구인 업체

행사내용	구직자 인력풀이 없는 구인업체에게 워크넷에 등록된 구직자들과 매칭, 청사내 면접 장소 제공(매칭데이) 및 사업장 현장 면접, 사업설명회 개최
행사기간	2024년 2월~11월(수시 운영)
행사장소	내부 매칭데이(강릉시청), 현장 매칭데이(구인 업체)
문의	033-640-4951, 5953 강릉시 일자리지원센터

행사

경제진흥과 (강릉시 일자리지원센터)

찾아가는 일자리상담실 운영

찾아가는 일자리상담실 운영을 통해 적극적 취업 정보 제공 및 현장밀착 구직상담·맞춤형 일자리 알선 등 맞춤형 취업지원 서비스 제공

지원대상	강릉시 구직자 누구나
행사내용	진로 및 취업 알선·매칭 시 구직자 특성별 1:1 맞춤형 취업 지원 관리, 국민취업지원제도 안내, 무료 노동법률상담
행사기간	2024년 2월~11월(수시 운영)
행사장소	강릉시 가족센터, 강릉교육문화관, 강릉 단오제 행사장 등
참관기관	강릉시 일자리지원센터, 노동법률교육상담소, 사회적협동조합 희망리본, 맥시머스 강릉점
문의	033-640-5953, 4951 강릉시 일자리지원센터

행사

경제진흥과 (강릉시 일자리지원센터)

찾아가는 일자리발굴단 운영

관내 구인업체를 직접 방문하여 구인정보를 수집하여 구직자에게는 정확한 업체 정보를 전달하고 구인기업에는 조건에 맞는 인재를 알선

지원대상	강릉시 소재의 구인 업체
행사내용	일자리지원센터에서 현장을 직접 방문하여 실제적인 근무환경 및 근로조건을 확인하여 구직자에게는 정확한 정보를 전달하고 구인 업체의 구인조건을 구체적으로 파악하여 적합한 인재를 알선
행사기간	2024년 2월~11월(수시 운영)
행사장소	구인업체 내 면접 장소
문의	033-640-4951, 5953 강릉시 일자리지원센터

생생멘토 직무박람회

직무에 대한 이해도와 역량의 올바른 이해를 위해 동문 선배 중심의 현업 종사자 멘토를 통해 네트워크 형성 및 멘토링을 통한 취업준비도 향상 지원

지원대상 지역 청년(15~34세) 누구나

지원내용	직무 멘토링	- 현직자 멘토와의 실시간 스트리밍을 통한 멘토링 - 1일 7~8명 멘토, 멘토별 3회(17시, 18시, 19시) 운영 - 회당 50분, 최대 10명 이내 참여 - 사전신청을 통한 접수
	취업특강	- 채용 트렌드 및 자소서 작성, 면접, 취업전략 등 - 온라인 실시간 스트리밍 방식 운영
	입사지원서 및 면접컨설팅	- 사전 신청에 따른 일대일 맞춤형 취업컨설팅
	채용설명회	- 구인수요 기반 기업의 채용설명회
	기 타	- 참여자 대상 이벤트 및 행사 운영

운영방식 온라인 직무박람회 홈페이지 플랫폼 및 실시간 스트리밍 플랫폼

행사기간 2024년 9월~10월 중

참여기관 일자리 유관 기관 및 관내 대학교, 구인 기업 등

문의  033-649-7176 가톨릭관동대학교 대학일자리플러스센터(job.cku.ac.kr)

행사

강원도립대학교 전문대학 일자리센터

강원도립대학교 JOB FESTIVAL


지역기업 일자리 유관 기관과 구직자를 연결하여 다양한 일자리 정보 제공의 장을 마련하고 현장 컨설팅 및 면접을 통한 현장 채용 및 채용약정의 기회 제공

지원대상 강원도립대학교 재학생 및 강원지역 청년 구직자

주요목적 학생들의 구직 요구에 맞는 다양한 취업 정보를 제공하여 구직자가 다양한 기업 및 직종을 비교해 자신에게 적합한 직업 선택 기회를 제공하는 데 목적

운영일정 2024년 5월 중

운영장소 미정

문의  033-660-8282, 8218 강원도립대학교 전문대학 일자리센터(<http://www.gw.ac.kr/gsu>)

취업주간행사

취업에 대한 막연한 기대나 불안감을 해소하고 뚜렷한 목표와 자신감을 갖게 함으로써 성공적인 취업전략을 지원

지원대상 강릉영동대학 재학생 및 지역 청년

교육내용

- 지문적성검사를 통한 진로 탐색
- 성공적인 취업을 위한 헤어스타일 노하우
- 입사담당자에게 호감을 주는 메이크업 스킬
- 자신만의 컬러를 찾는 퍼스널 컬러 이미지 컨설팅
- 취업을 위한 자기소개서 및 이력서 컨설팅
- 고용노동부 청년 취업 정책 안내, 관계부처 연계 취업 지원제도 홍보

행사기간 2024년 5월, 10월 (2차례 예정)

행사장소 강릉영동대학교 교내행사장

문의  033-610-0389 강릉영동대학교 GYU일자리센터(<https://gyu.ac.kr>)

행사

강릉시 외국인근로자 지원센터


지역문화 나들이

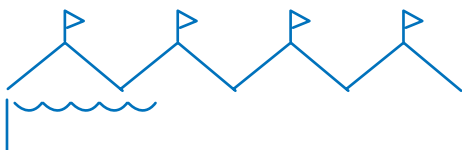
지역문화자원을 탐방해 보는 외국인 근로자 지역 문화 탐사 프로그램

참여대상 강릉시 거주 외국인 근로자 및 강릉시민

참여내용 다양한 주제로 지역 문화 자원을 탐방해 보는 외국인 근로자 지역 문화 탐사 프로그램으로 강릉단오제, 커피축제, 강릉 벚꽃, 대관령 단풍길 등 강릉문화자원과 한국 체류 시 가봐야 하는 주요 문화자원 탐사

참여일정 2024년 4월~11월(월 1회 정도)

문의  655-8596~7, 010-3956-8956 강릉시 외국인 근로자 지원센터



2024 강릉시일자리 종합가이드북

발행일 2024년 4월

발행인 강릉시장

편집인 강릉시 경제진흥과장 박상우

일자리창출팀장 강미정

담당주무관 권선영

발행처 강릉시 경제진흥과 | 강릉시 강릉대로33

발간등록번호 72-4201000-000018-10

본 저작물은 저작권 및 판권은 강릉시에 있습니다.