

강릉유천지구 B2블록 공공분양 및 공공임대 (10년) 기관추천 특별공급 배정 안내

I 공급개요 및 일정

■ 위 치 : 강원도 강릉시 유천동, 흥제동 일원 강릉유천 공공주택 건설지구 내 B2블록

■ 공급규모

유형	형별	세대수	세대별 주택 면적		비고
			전용(㎡)	공급(㎡)	
공공분양	74	426	74	100	30평형
	84	296	84	113	34평형
	계	722			
공공임대	74	200	74	100	30평형
합계		922			

※ 전세대 발코니확장형으로 공급하며, 자세한 면적 규모는 입주자모집 공고문을 확인

■ 공급가격조건 : 공급가격은 현재 미정이며 입주자모집공고문에서 확인바랍니다

- 주택가격은 1층, 2층, 3층, 4층, 5층 이상으로 구분하여 차등이 있으며, (분양가격 결정 시 변동 가능) 발코니 확장비는 별도임
- 계약금(예정) : 주택가격의 12% + 발코니확장비의 10% (달라질 수 있으므로 확정 내역은 입주자모집공고를 통하여 확인하여야 함)

■ 배정내역(공공분양)

구분 (계)	장애인	북한 이탈 주민	일군 위안 부	한부 모가 족	지자 체 철거 민	장기 복무 제대 군인	10년 이상 복무 군인	중소 기업 근로 자	우수 기능 인	우수 선수	공무원	의사 상자	납부 피해 자	다문 화가 족	체육 유공 자	국가 유공 자
74 (63)	17	4	0	0	12	1	0	2	1	0	1	1	1	1	1	21
84 (43)	12	3	0	0	9	1	1	1	0	1	0	0	0	0	0	15
계 (106)	29	7	0	0	21	2	1	3	1	1	1	1	1	1	1	36

※ 주택공급에 관한 규칙 제35조, 45조 및 판매보상기획처-3014(2015.07.02)호에 의거 함

※ 배정기준 : 총 건설물량의 10% 이내 (국가유공자 특별공급은 5% 별도 배정)

■ 배정내역(10년공임)

구분 (계)	장애인	북한이탈주민	일군위안부	한부모가족	지자체 철거민	장기 복무 제대 군인	10년 이상 복무 군인	중소 기업 근로 자	우수 기능 인	우수 선수	공무원	의사 상자	납부 피해 자	다문 화가 족	체육 유공 자	국가 유공 자
74 (40)	8	0	1	1	6	1	1	1	1	0	0	0	0	0	0	20
계 (40)	8	0	1	1	6	1	1	1	1	0	0	0	0	0	0	20

※ 주택공급에 관한 규칙 제35조,45조 및 판매보상기획처-3014(2015.07.02)호에 의거 함

※ 배정기준 : 총 건설물량의 10% 이내 (국가유공자 특별공급은 10% 별도 배정)

■ 공급일정 : **업무추진 과정에서 다소 변동될 수 있으니 반드시 입주자 모집공고문을 확인해 주시기 바랍니다.**

구분	일자 (예정)	참고사항
• 홍보관 개관	2017.05.31	강릉유천 홍보관 (약도 참조)
• 입주자모집 공고	2017.05.31	일간신문 및 공사홈페이지 (http://myhome.lh.or.kr)
• 청약 접수 일자	2017.06.07	인터넷 청약접수

II **공급자격**

■ **입주자모집공고일(2017.05.31(예정)현재) 아래 추천대상자 중 하나에 해당하는 무주택 세대구성원** 으로서 「주택공급에 관한 규칙」 제35조에 의거, 해당기관에서 특별공급 대상자로 선정하여 내 에 통보된 분

※ 특별공급의 입주자저축 요건

추천대상자	입주자저축 요건 (주택공급에 관한 규칙 제48조)
- 국가유공자, 장애인, 지자체 철거민	청약통장 필요 없음
- 북한이탈주민, 일군위안부(10년임대), 한부모가족(10년임대), 장기복무제대군인, 10년이상복무군인, 중소기업근로자, 우수기능인, 우수선수, 공무원, 의사상자, 납북피해자, 다문화가족, 체육유공자	주택청약종합저축에 가입하여 6개월이 지나고 매월 약정 납입일에 월납입금을 6회 이상 납입한 자

※ 해당기관(특별공급 대상자 추천기관)

국가유공자(국가보훈처 강릉보훈지청), 장애인(강릉시), 지자체 철거민(강릉시), 북한이탈주민(북한이탈주민정착지원사무소), 일군위안부(여성가족부)(10년임대), 한부모가족(강원도) (10년 임대), 장기복무제대군인(국가보훈처 강릉보훈지청), 10년이상 복무군인(국방부), 중소기업근로자(강원지방중소기업청), 우수기능인(한국산업인력공단), 우수선수(문화체육관광부), 공무원(공무원연금공단), 의사상자(강원도), 납북피해자(통일부), 다문화가족(강원도), 체육유공자(문화체육관광부)

■ 무주택세대구성원의 정의

「무주택세대구성원」이란 세대주, 세대원 및 다음 각 목의 사람 전원이 주택을 소유하고 있지 아니한 세대의 세대주 및 세대원을 말한다.

- 가. 주택공급을 신청하려는 세대주 또는 세대원의 배우자이면서 해당 세대주 또는 세대원과 세대별 주민등록표상에 함께 등재되어 있지 아니한 사람
- 나. 주택공급을 신청하려는 세대주 또는 세대원의 직계존비속으로서 가목의 배우자와 동일한 세대를 이루고 있는 사람
- 다. 주택공급을 신청하려는 세대주의 직계비속인 세대원의 배우자로서 해당 세대원과 동일한 세대를 이루고 있는 사람
- 라. 주택공급을 신청하려는 세대원의 직계존속으로서 해당 세대원과 동일한 세대를 이루고 있는 사람

■ 공급대상에서 제외되는 분

- 가. 입주자모집공고일 현재 **무주택세대구성원이 아닌 분**
- 나. 분양가상한제 적용주택, 분양전환공공임대주택, 토지임대주택 등 재당첨 제한대상 주택에 이미 당첨되어 **재당첨 제한 기간 내에 있는 분** 및 그 세대에 속한 분과 부적격 당첨으로 당첨자로 선정될 수 없는 기간 내에 있는 분
- 다. 「주택공급에 관한 규칙」 제 35조에 의하여 **과거 특별공급(과거 3자녀 우선공급, 노부모부양 우선공급을 받은 분 포함)을 받은 분** 및 그 세대에 속한 분 [특별공급은 1회에 한하여 공급함. 단, 주택공급에 관한 규칙 제35조 제12호부터 제14호까지 해당하는 경우(철거민)는 제외].

■ 유의사항

- 청약자격 확인결과 위의 “**공급대상에서 제외되는 분**” 이 신청하였을 경우 해당기관의 신청여부 · 동호배정 여부와 무관하게 계약체결 불가합니다.(신청자는 금융결제원에서 명단관리되어 평생 특별공급 신청자격을 박탈당함)
- 신청자가 위 사실을 알지 못하고 신청하여 받는 불이익은 우리공사에서 책임지지 않으므로 해당 기관에서는 위 사항을 적극적으로 홍보하여 주시기 바랍니다.
- 또한, 해당기관에서 특별공급대상자로 선정되었다 하더라도 **반드시 신청기일에 청약신청을 해야 함**을 알려주시기 바랍니다. * 미신청시 당첨자 선정(동·호배정) 및 계약 불가

III

신청방법 [인터넷 신청]

■ 인터넷 신청 방법

- 신청일에 공인인증서를 소지하고 **내 청약센터(apply.lh.or.kr)**에 접속하여 인터넷 신청
- 신청방법
내 청약센터(apply.lh.or.kr) → 공인인증서 로그인 → 인터넷청약의 “분양주택” 또는 “임대주택” 클릭 → 주택형 선택 → 특별공급신청(기관추천) 구분 선택 → 청약신청서 작성 → 청약내용 확인 및 청약완료

• 인터넷 신청 시간 : 10:00~17:00

- ※ 신청마감시간까지 청약신청을 완료(제출기준)하여야 하므로 마감시간에 임박하여 신청하지 마시고, 미리 인터넷에 접속하여 여유있게 신청하시기 바랍니다.
- ※ 인터넷 신청 시 신청 당일 마감시간 전까지 신청내용을 변경(수정 또는 삭제)할 수 있으며, 마감시간 종료 후에는 변경(수정 또는 삭제) 할 수 없습니다.

■ 현장(분양홍보관) 방문 인터넷 대행 접수

- 공인인증서 미소지자 또는 인터넷 사용 불가자를 위하여 현장 방문 인터넷 대행 접수를 요청할 경우 대행 접수 가능(접수시간 : 10:00-15:00)
- * 구비서류 등 자세한 사항은 입주자모집 공고문을 통하여 확인하시기 바랍니다

IV

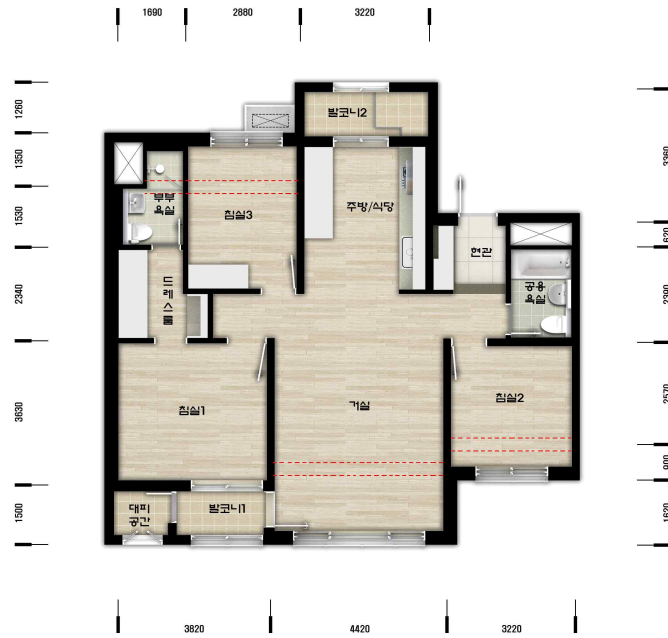
유의사항

- 해당기관에서 특별공급대상자로 선정되었다 하더라도 **반드시 해당 신청일에 청약신청하여야 하며, 미신청시 당첨자 선정 및 계약이 불가하며 대상물량은 일반공급으로 전환됩니다.**
- 기관추천 특별공급은 당첨이 확정되어 있는 상태에서 신청하는 것이므로, 타 특별공급 다자녀, 신혼부부, 생애최초, 노부모부양) 및 일반공급에 중복신청이 불가하며, 중복 당첨될 경우 2건 모두 계약체결불가, 당첨자 명단관리, 통장효력 상실 및 청약통장 재사용 불가합니다.
- 공급관련 세부사항 및 유의사항은 입주자모집공고일에 우리공사 홈페이지 (<http://myhome.lh.or.kr>)에 게시될 예정인 입주자모집공고문을 확인하시어 공고문 미확인으로 인한 불이익이 발생치 않도록 안내하여 주시기 바랍니다.
- 신청형별 세부사항 등은 공고일 이후 팸플릿 및 사이버 견본주택을 통하여 다시 한번 반드시 확인 후 신청하여 주시기 바랍니다.(팸플릿은 공고일 이후 분양홍보관에서 배포하며, 사이버 견본주택은 공고일 이후 접속 가능하며, 인터넷 주소는 공고문에 기재예정)
- 신청한 주택형의 동호수 배정은 관련법령에 의거 주택신청형 내에서 층별·향별·타입별·특별공급·일반공급 구분없이 전산관리업무 담당기관의 프로그램에 의해 무작위 추첨합니다.(미신청·미계약 동호 발생 시에도 동호 변경 불가)
- 분양가상한제 적용주택에 이미 당첨되어 재당첨 제한 기간 내에 있는 분 및 그 세대에 속한 분과 「주택공급에 관한 규칙」 제35조의 자격으로 기 당첨된 분 및 입주자모집공고일 현재 무주택세대구성원이 아닌 분은 접수 불가하며 당첨자 명단 관리 등의 불이익을 받게 되오니 유의하여 주시기 바랍니다.

V

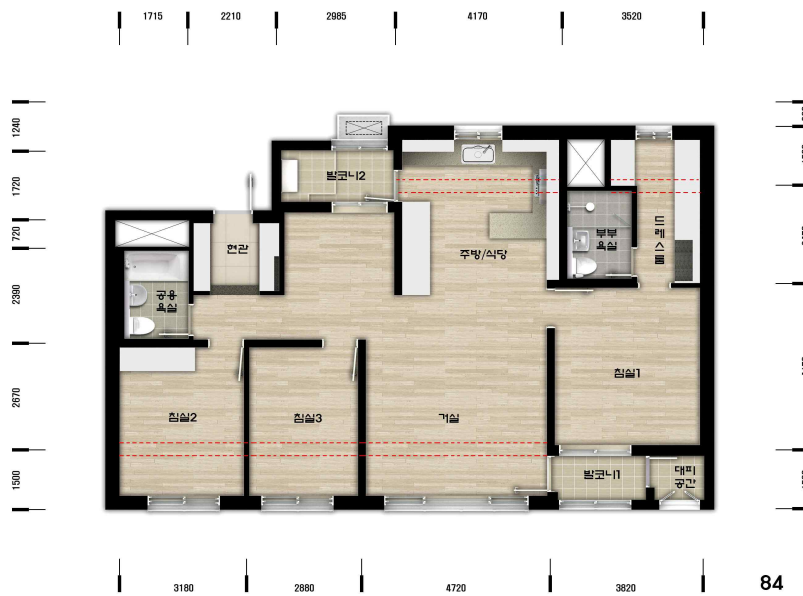
타입별 평면도

74㎡



74
강릉유천

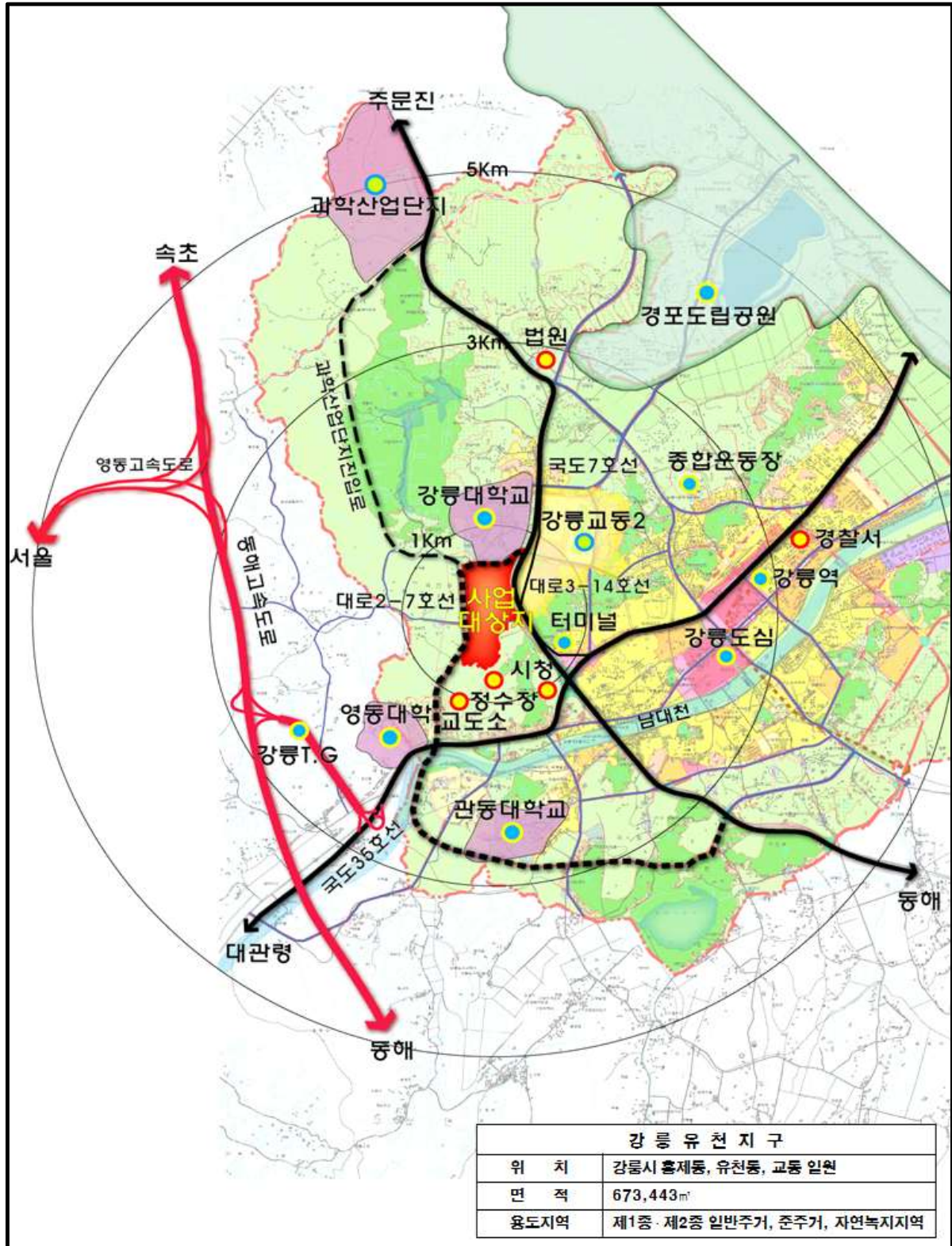
84㎡



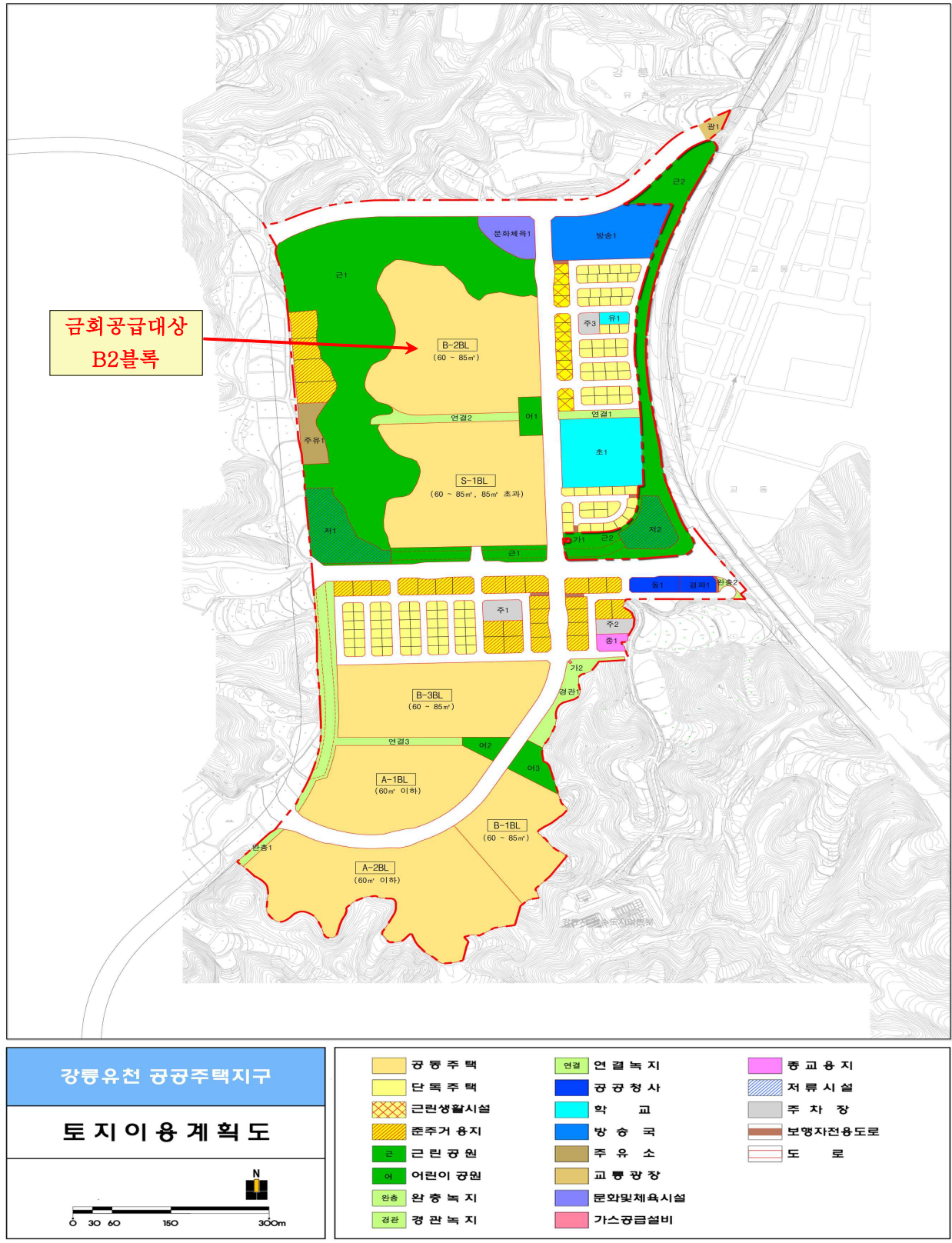
84
강릉유천

※ 위 평면도는 이해를 돕기 위한 자료로서 달라질 수 있으니 신청시 참고만 하시기
바라며, 정확한 평면도는 분양팸플릿을 확인하시기 바람

■ 위치도



■ 토지이용계획도



* 위 토지이용계획은 현재 진행 중인 개발계획 및 실시계획 변경 등의 사유에 따라 일부 변경될 수 있습니다.

■ 분양홍보관 위치도



* 홍보관 주소 : 강원 강릉시 유천동 777번지
(강릉원주대학교 치과병원 앞)

* 홍보관 전화 : 033-610-8970~9